



TEKNISKT DATABLAD

KEIM FASADSPRUTA

Med KEIMs fasadspruta kan stora ytor av fasaden smidigt bearbetas till en låg arbetskraft. Eftersom fasadsprutan är oberoende av elnät och kan användas för många olika ändamål, betalar sig investeringen på kort tid. Sprutan och munstycket är mycket robusta och lämpar sig väl för dagligt bruk.

KEIMs fasadspruta används primärt för lågtrycks-applisering av KEIM Purkristalat och påfyllning av lågviskösa impregneringsmedel som KEIM Silangrund, KEIM Silan-100, KEIM Lotexan, KEIM Lotexan-N, KEIM Silex OH-100 och KEIM Silex-OH.

Sprutmålning med KEIM Purkristalat

- Grundmålning: Påförs med borste (KEIM fasadborste)
- Slutstrykning: Med fasadspruta
- Blandning: 30 kg (5 kg) KEIM Purkristalat i 24 l (4 L) KEIM-fixativ. Rör om väl före påfyllning av fasadsprutan.
- Påfyllning: Skruva av pump-insatsen, sätt fast siltratten och fyll på max. 15 l väl omrörd färg. Skruva fast pumpinsatsen och sätt sprutbehållaren under 5 bars tryck. Beakta den röda markeringen.
- Inställning av munstycke: KEIMs fasadspruta är som standard utrustad med ett s.k. rundstråle-munstycke. Genom att vrida på ställskruven på munstycket går det att ställa in en trattformad stråle som lämpar sig för målningsuppgift.
- Sprutning: Påför färgen i ett

jämnt skikt genom att arbeta med fasadsprutan i cirkulära rörelser. Håll ett avstånd på ca 40 cm mellan munstycket och underlaget.

- Rengörning:

KEIMs fasadspruta rengörs enkelt med vatten.

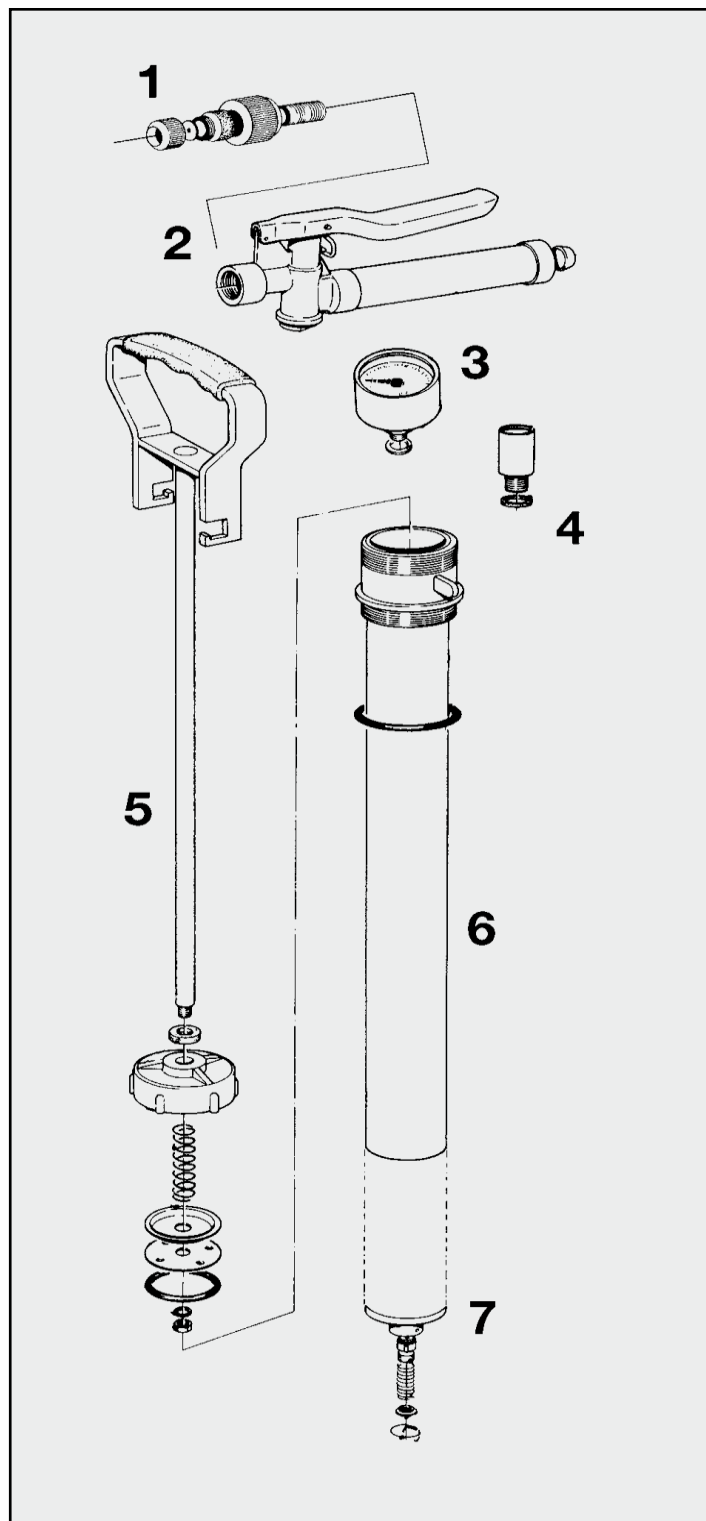
Spola ur behållaren med rent vatten omedelbart efter användning så att den blir helt fri från färgrester. Smörj pumpinsatsen med fett eller olja efter användning.

Påfyllning av impregneringsmedel

Före påfyllning av lösningsmedelhaltiga impregneringsmedel måste tryckbehållaren och slangen vara helt tryckfria. Därför ska fasadsprutan spolas ur med sprit före påfyllning. Impregneringsmedlen får inte vara grumliga. Ta av huvudet på munstycket och använd endast lätt tryck vid påfyllning. Rengöringen utförs med sprit.



UPPBYGGNAD AV KEIM FASADSPRUTA



- Nr 1 Munstyckshuvud
- Nr 2 Snabbstängningsventil
- Nr 3 Tryckmätare upp till max. 5 atm
- Nr 4 Säkerhetsventil
- Nr 5 Pumpstång med handtag och stämpelhuvud
- Nr 6 Pumprör med backventil
- Nr 7 Smådelar:
 - 1 ventilskruv
 - 1 ventilfjäder
 - 1 ventilpropp med plugg, 5 O-ringar*
 - 1 spännband*
 - 3 munstycksbrickor*
 - 2 filtersilar*
 - 3 packningar för munstycks-huvud*
- Nr 8 3 m högtrycksslang inklusive förskruvning*
- Nr 9 10 m högtrycksslang inklusive förskruvning*
- Nr 10 Påfyllningstratt med sil*

*Bild saknas