

## RÉFÉRENCES DE TEINTES KEIM DESIGN



**D1001 (Or)**  
HBW 53  
CMYK : C:0 M:17 Y:61 K:10  
RGB : R:230 G:191 B:89



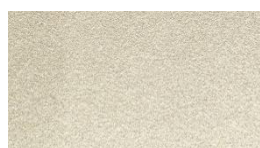
**D1002 (Argent)**  
HBW 68  
CMYK : C:0 M:0 Y:1 K:15  
RGB : R:216 G:215 B:214



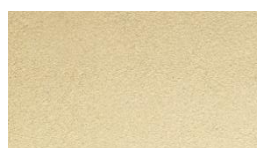
**D1003 (Cuivre)**  
HBW 22  
CMYK : C:0 M:42 Y:65 K:25  
RGB : R:191 G:110 B:66



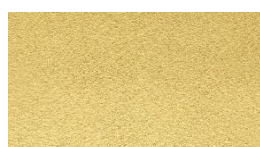
**D1004 (Rouge lave)**  
HBW 16  
CMYK : C:0 M:60 Y:58 K:25  
RGB : R:191 G:76 B:81



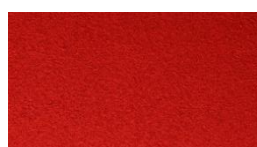
**D1252 (Champagne)**  
HBW 64  
CMYK : C:0 M:4 Y:16 K:14  
RGB : R:220 G:209 B:183



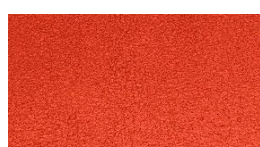
**D1502 (Brume d'or)**  
HBW 61  
CMYK : C:0 M:9 Y:31 K:13  
RGB : R:223 G:203 B:152



**D1752 (Or vieilli)**  
HBW 57  
CMYK : C:0 M:13 Y:46 K:11  
RGB : R:227 G:197 B:120



**D3254 (Rouge Massai)**  
HBW 18  
CMYK : C:0 M:56 Y:60 K:25  
RGB : R:191 G:85 B:77



**D3504 (Cuir rouge)**  
HBW 19  
CMYK : C:0 M:51 Y:62 K:25  
RGB : R:191 G:93 B:74



**D3754 (Rouge Stromboli)**  
HBW 21  
CMYK : C:0 M:47 Y:63 K:25  
RGB : R:191 G:102 B:70



**D1254 (Rouille)**  
HBW 25  
CMYK : C:0 M:49 Y:59 K:21  
RGB : R:201 G:105 B:83



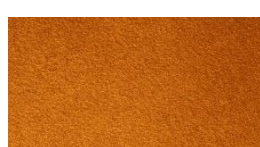
**D1504 (Corten)**  
HBW 35  
CMYK : C:0 M:39 Y:60 K:18  
RGB : R:211 G:134 B:85



**D1754 (Sienne)**  
HBW 44  
CMYK : C:0 M:28 Y:60 K:14  
RGB : R:220 G:162 B:87



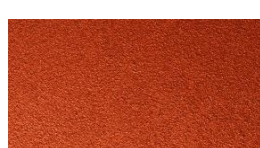
**D1253 (Namibie)**  
HBW 30  
CMYK : C:0 M:36 Y:64 K:21  
RGB : R:201 G:130 B:72



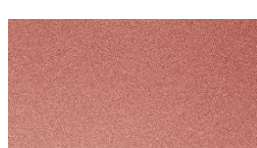
**D1503 (Sahara)**  
HBW 38  
CMYK : C:0 M:30 Y:63 K:18  
RGB : R:211 G:151 B:78



**D1753 (Kenya)**  
HBW 45  
CMYK : C:0 M:23 Y:62 K:14  
RGB : R:220 G:171 B:83



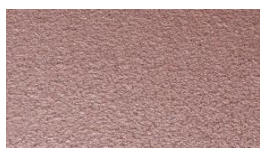
**D2253 (Terracotta)**  
HBW 34  
CMYK : C:0 M:32 Y:49 K:23  
RGB : R:197 G:136 B:103



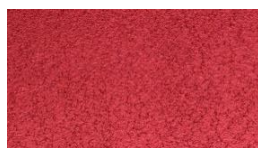
**D2503 (Rose lilas)**  
HBW 45  
CMYK : C:0 M:21 Y:33 K:20  
RGB : R:204 G:163 B:140

La teinte fournie peut présenter de légères différences par rapport au nuancier.

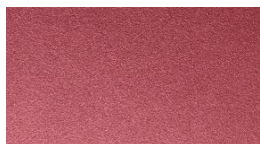
## RÉFÉRENCES DE TEINTES KEIM DESIGN



**D2753 (Rose lys)**  
HBW 57  
CMYK : C:0 M:11 Y:17 K:18  
RGB : R:210 G:189 B:177



**D2254 (Rose pourpre)**  
HBW 29  
CMYK :C:0 M:45 Y:44 K:23  
RGB : R:197 G:111 B:114



**D2504 (Vieux rose)**  
HBW 42  
CMYK : C:0 M:30 Y:30 K:20  
RGB : R:204 G:146 B:148



**D2754 (Lie de vin)**  
HBW 55  
CMYK :C:0 M:15 Y:15 K:18  
RGB : R:210 G:180 B:181