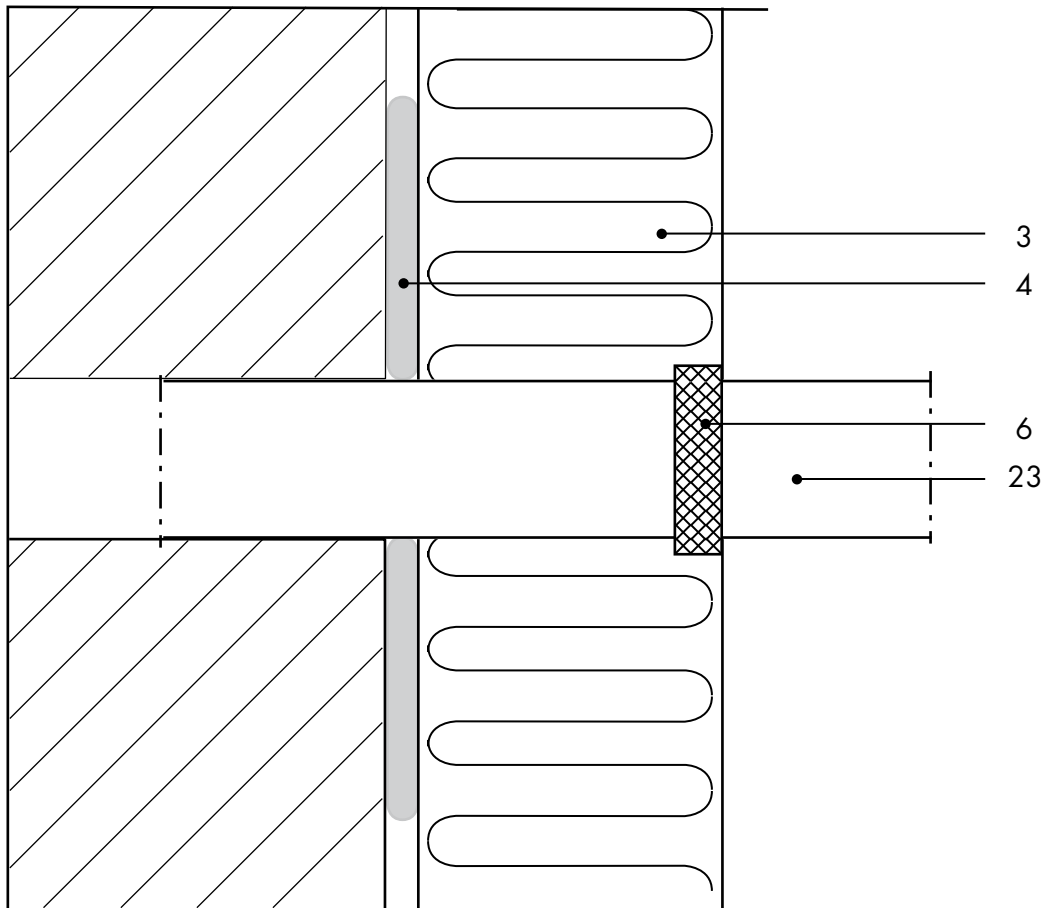


DETAILPLANUNG

ANSCHLÜSSE DETAIL 4.2.1

ANSCHLUSS VON AUSKRAGENDEN METALLTEILEN



BILDLEGENDE

- 3 Dämmplatte
- 4 Klebmasse
- 6 KEIM Fugendichtband
- 23 Metall-Teil

VERARBEITUNGSHINWEISE

Die Anschlussfugen von eingebauten Metall-Konstruktionen werden allseitig mit KEIM Fugendicht-band abgedichtet.