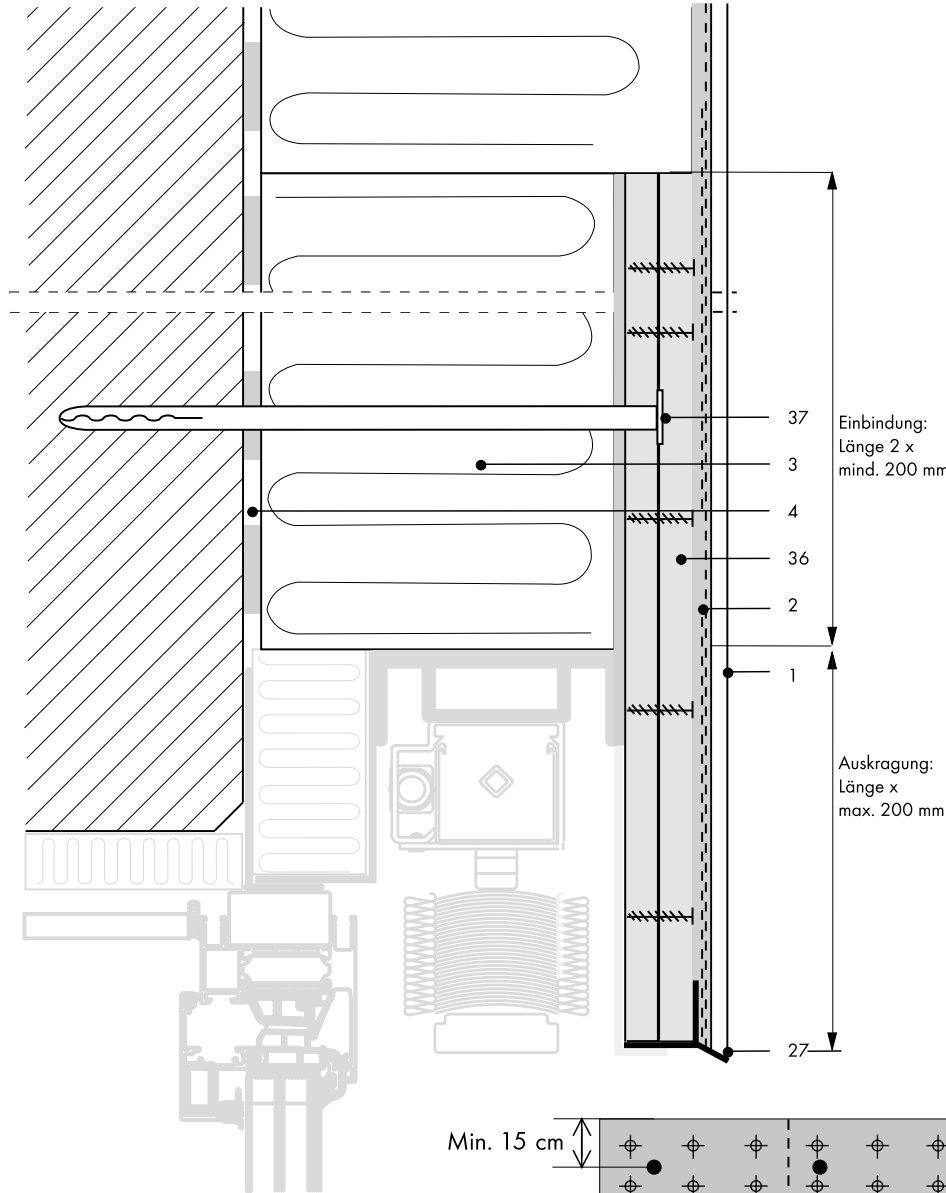


DETAILPLANUNG

FENSTER DETAIL 3.2.5

ÜBERSPANNEN VON RAFFSTOREKÄSTEN
mittels 2-lagiger KEIM TEC-Platte



BILDLEGENDE

- 1 Deckputz
- 2 Armierungsmasse mit KEIM Glasfaser-Gittermatte
- 3 Dämmplatten
- 4 Klebemasse
- 27 KEIM TEC-Profil
- 36 KEIM TEC-Platte (max. Bestelllänge 3,00 m, Lieferzeiten auf Anfrage)
- 37 Kragendübel

HINWEIS

Überstand zur Verdübelung im tragfähigen Untergrund oberhalb mind. 200 mm seitlich je mind 300 mm Überlappung mind 60 cm

