

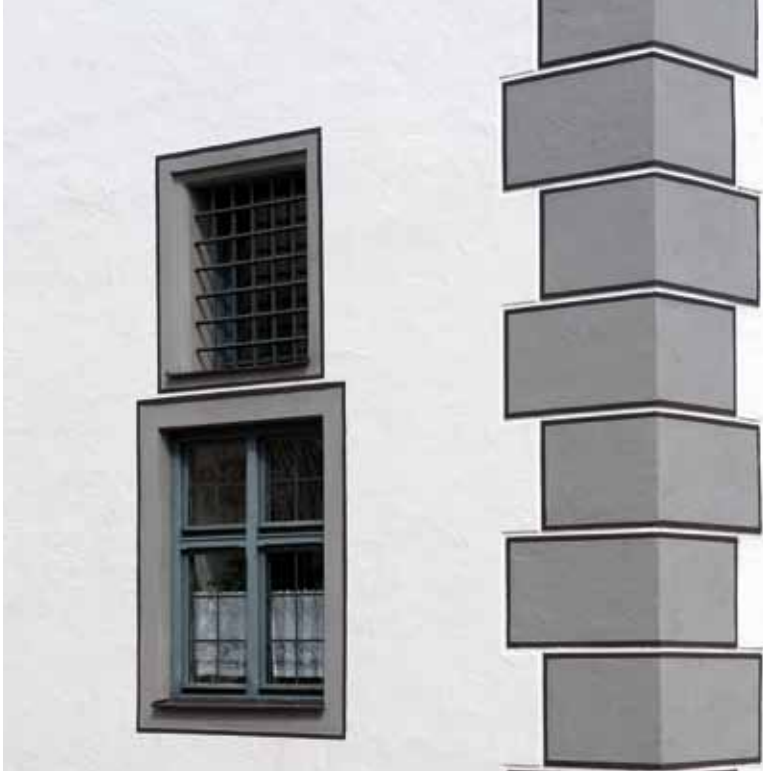
KEIM



KEIM KRISTALL-FELSIT[®]-FEIN FEINER SCHLÄMMZUSATZ FÜR HISTORISCHE GLATTPUTZE

- Silikatischer Schlämmzusatz im Purkristalat- und Unikristalat-System
- Rissverschlämmend und strukturangleichend
- Besonders homogene Oberfläche
- Feine Struktur durch nur ca. 0,25 mm linsenförmiges Korn
- Für Grund- und Zwischenanstriche
- Nicht filmbildend, nicht brennbar
- Höchste Dampfdurchlässigkeit





KEIM KRISTALL-FELSIT®-FEIN RISSVERSCHLÄMMEND UND STRUKTURANGLEICHEND

KEIM Kristall-Felsit-Fein ist ein silikatischer Schlämmzusatz für Grund- und Zwischenanstriche im KEIM Purkristalat- und im KEIM Unikristalat-System. Wertvolle Silikate verschiedenster feiner Kornformen in ausgewogener Abstimmung erzielen eine feine, homogene Oberfläche. KEIM Kristall-Felsit-Fein wird als Schlämmzusatz in die eingesumpfte KEIM Purkristalatfarbe oder in KEIM Unikristalat/Unikristalat-arte gegeben und kann nach kurzem gründlichen Durchmischen direkt verarbeitet werden. So können Anstriche je nach Anforderung einfach und sicher rissverschlämmend und/oder strukturangleichend eingestellt werden.

KEIM Kristall-Felsit-Fein - für historische Fassaden mit feiner, edler Struktur.



Expertentipp:

Um die Füllwirkung und Oberflächenstruktur zu variieren, kann KEIM Kristall-Felsit-Fein mit dem größeren KEIM Kristall-Felsit in beliebigen Mengenanteilen gemischt werden:

Grobe Risse: KEIM Kristall-Felsit

Mittlere Risse: Abmischung aus
KEIM Kristall-Felsit und
KEIM Kristall-Felsit-Fein

Feine Risse: KEIM Kristall-Felsit-Fein

KEIM. FARBEN FÜR IMMER.

www.keim.com