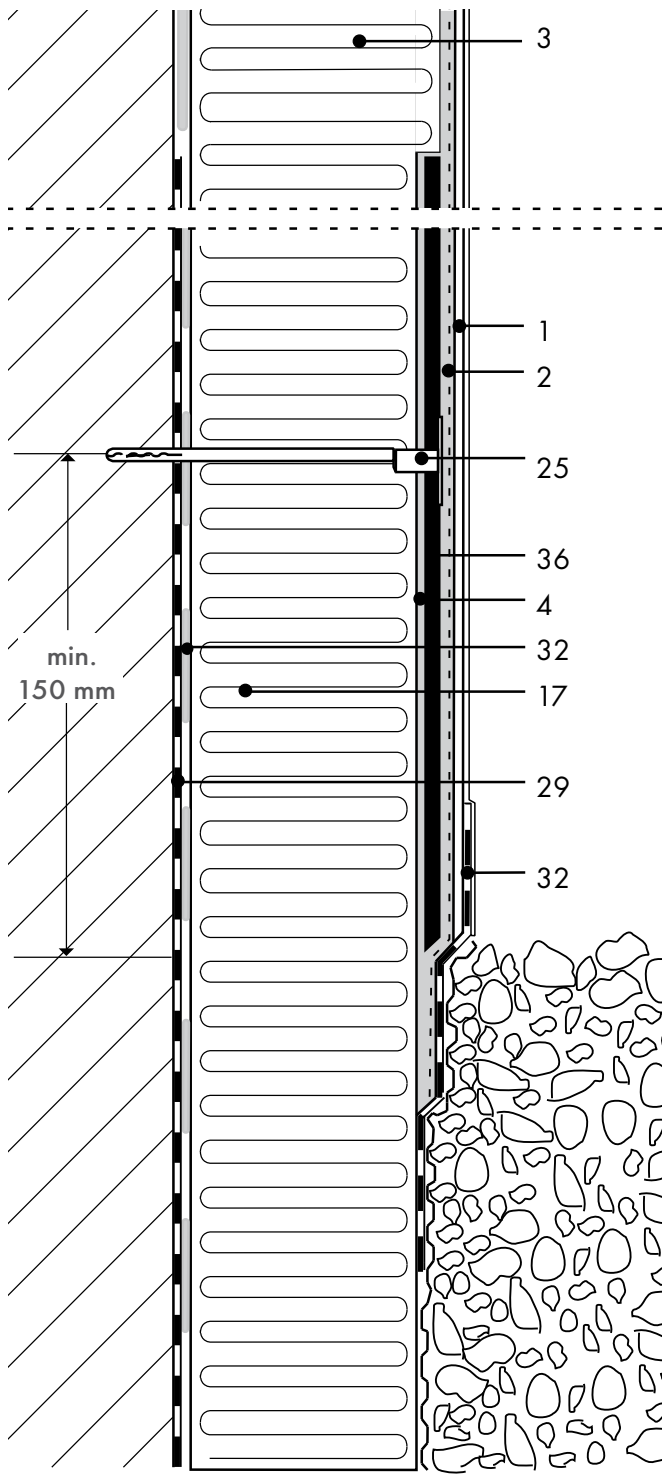


DETAILPLANUNG

# SOCKEL- UND PERIMETERDÄMMUNG DETAIL 7.2.4

## SOCKELDÄMMUNG MIT KEIM TEC-PLATTE



### BILDLEGENDE

- 1 Deckputz
- 2 Armierung mit KEIM Glasfaser-Gittermatte
- 4 Klebemasse
- 17 KEIM Perimeterdämmplatte
- 25 Tellerdübel
- 29 Bauseitige Abdichtung gegen Oberflächenwasser nach DIN 18553
- 32 KEIM Indulastic-P
- 34 Noppenbahn
- 36 KEIM TEC-Platte

### HINWEIS:

Die Verlegerichtung der Noppenbahn richtet sich nach den Technischen Informationen des Herstellers.