



TEKNISK DATABLAD

KEIM FACADESPRØJTE

Med facadesprøjten fra KEIM kan der let og enkelt behandles store facadeflader med kun lidt arbejdskraft. Facadesprøjten fra KEIM fungerer uafhængigt af elnettet, den kan anvendes universelt, og anskaffelsesomkostningerne er tjent hjem på kort tid. Sprøjtepumpe og dyser er særdeles robuste og velegnede til daglig brug. Facadesprøjten fra KEIM er primært egnet til lavtrykssprøjtning med KEIM Purkristalat og til påføring af tyndtflydende imprægneringsmidler som KEIM Silangrund, KEIM Silan-100, KEIM Lotexan, KEIM Lotexan-N, KEIM Silex OH-100 og KEIM Silex-OH.

SPRØJTNING MED KEIM PURKRISTALAT

- Grundning: Foretages med børste (KEIM facadebørste)
- Afsluttende påføring: Med KEIM facadesprøjte
- Blanding: 30 kg (5 kg) KEIM farvepulver tilsættes til 24 l (4 L) KEIM Fixativ og røres grundigt op før påfyldning.
- Påfyldning: Skru pumpeindsatsen af, sæt tragten med si på og påfyld maks. 15 l godt gennemrørt farve. Skru pumpeindsatsen på og sæt sprøjtebeholderen under tryk med ca. 5 bar.
Vær opmærksom på den røde markering.
- Indstilling af dysen: Facadesprøjtepumpen fra KEIM er som standard udstyret med en såkaldt rundstråledyse. Ved at dreje på stilleskruen på dyse hovedet kan man justere til den tragtformede stråle, der passer særligt til farvepåføring.
- Sprøjtning: Farven påføres det grundede underlag ved at bevæge sprøjtepistolen i cirkelbevægelser. Der bør holdes en sprøjteafstand på ca. 40 cm mellem sprøjtedysen og underlaget.

– Rengøring:

Facadesprøjten fra KEIM er let at rengøre med vand.

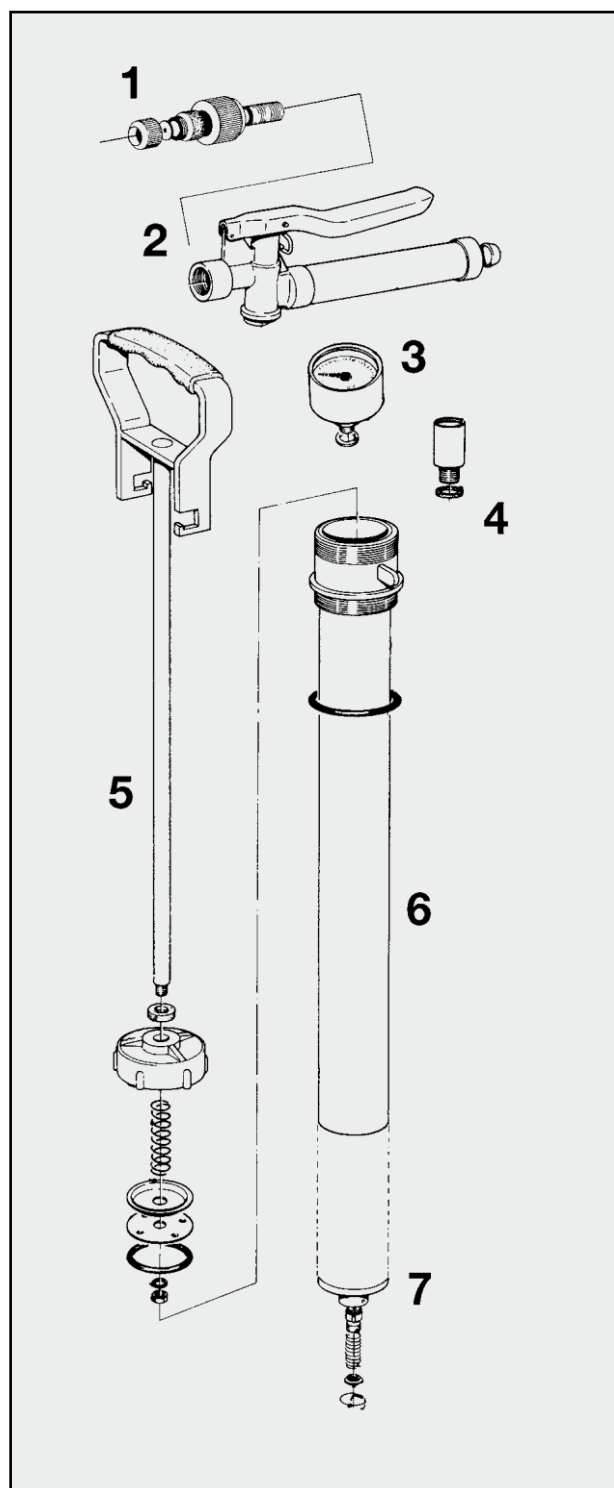
Skyl beholderen med rent vand straks efter brug og tøm den fuldstændigt. Smør pumpeindsatsen med fedt eller olie efter brug.

PÅFØRING AF IMPRÆGNERINGSMIDDEL

Før der påfyldes imprægneringsmidler, der indeholder opløsningsmidler, skal trykbeholderen og slangen være helt fri for vand, og derfor skal sprøjtepumpen renses eller skylles igennem med sprit, inden den tages i brug. Imprægneringsmidler må ikke påføres forstøvet. For påføring skal dysehovedet tages af, og der må kun bruges lavt tryk. Rengøres med sprit.



OPBYGNING AF KEIM FACADESPRØJTE



- Nr. 1 Dysehoved
- Nr. 2 Hurtiglukkeventil
- Nr. 3 Manometer til maks. 5 bar
- Nr. 4 Sikkerhedsventil
- Nr. 5 Pumpestang med håndtag og stempelhoved
- Nr. 6 Pumperør med kontraventil
- Nr. 7 Enkeltdele til facadesprøjten:
1 ventilskrue, 1 ventilmfjeder,
1 ventilkegle med prop, 5 O-ringe*,
1 spændebånd*,
3 dyseplader*, 2 stk. filtersi*,
3 pakninger til dysehoved*
- Nr. 8 3 m højtryksslange med forskruring*
- Nr. 9 10 m højtryksslange med forskruring*
- Nr. 10 Påfyldningstragt med si*



KEIM SCANDINAVIA A/S

Guldalderen 6 / DK-2640 Hedehusene / Tel. +45 46 56 46 44
www.keim.dk / Kundenservice@keim.dk