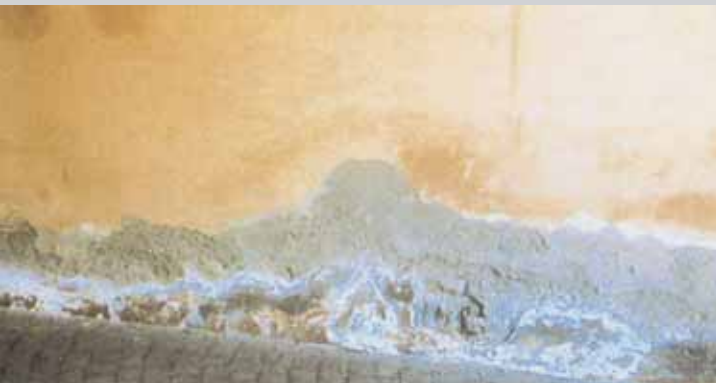


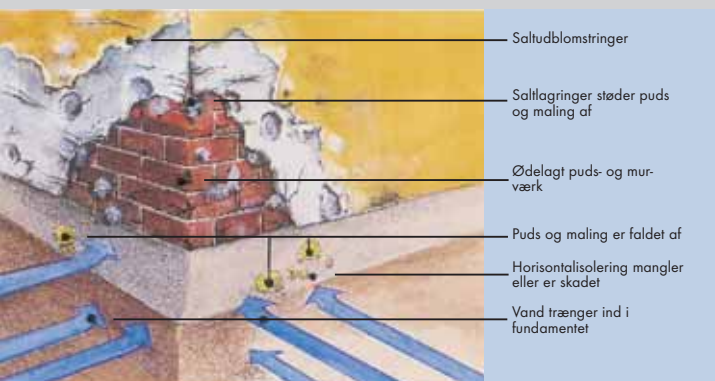


Saneringspudssystem til fugtige vægge

Problem



Årsag



Løsning



Murværk, der er gennemvædet af fugt og salte, kendetegnes ved adskillige skadessymptomer:

- fugtpletter
- saltudblomstringer
- puds- og malingsafskalninger

Disse skader skaber store problemer, særligt på historiske bygninger, i den gamle bygningsmasse, i kælderrum og i sokkelområder.

Murværk, der er gennemvædet af fugt og salte, kendetegnes ved adskillige skadessymptomer.

Fugten vandrer gennem fundamentet ind i murværket, der suger fugten til sig som en svamp. Med den opstigende fugt når vandopløselige salte som nitrat, chlorid og sulfat ind i byggeriet. Vandet fordamper, saltene udkrystalliseres.

Trykket fra denne krystallisering medfører at puds og maling stødes af.

Sprækker i puds og farve fra salte der krystalliseres.

KEIM Porosan-Saneringspudssystem WTA® udmærker sig ved en optimal porevolumen. Den opstigende fugt ledes fra murværket ind i pudsen. Der fordamper vandet, mens saltene lagres i de store porer. Pudsen stødes ikke af, og pudssystemet forbliver tørt og fri for udblomstringer.

KEIM Porosan – med optimal porevolumen, hvor salt lagres.

Tryk sanering med KEIM Porosan-system

KEIM Porosan – gode udtørrende egenskaber takket været høj vanddampgennemtrængelighed

KEIM Porosan-Saneringspudssystem WTA® er en holdbar og diffusionsåben løsning. Den høje vanddampgennemtrængelighed giver gode udtørrende egenskaber.

Holdbarheden sikres ved frostsikkert tilslag, vandafvisende egenskaber samt at der under hærdning kun er en lille spænding i forhold til underlaget.

KEIM Porosan-Saneringspudssystem har en væsentlig længere levetid på underlag, hvor almindelig puds meget hurtigt giver efter.

KEIM Silikatfarver med høj diffusionsevne er et perfekt tilpasset og velafprøvet malingsystem til efterbehandling.

Fremgangsmåde

1. Den gamle fugtige puds hugges ned indtil 80 cm over den synlige skades zone. **(Billede A)**.
2. Stærkt skadede mursten udskiftes og det skadede sted repareres. Som dækkende sokkelpuds anvendes KEIM Porosan-Trass-Cementpuds, også under jordniveau. Sammen med Keim Porosan-Tætningsvumme skaber den også lodret tætning i byggeriet. **(Billede B)**.
3. KEIM Porosan-Trass-Cementpuds anvendes halvdækkende ved dårligt eller ikke-sugende underlag for at skabe vedhæftning for den efterfølgende behandling. **(Billede C)**.
4. Fordybninger og ujævnheder udjævnes med KEIM Porosan-Udjævningspuds eller Saneringspuds **(Billede D)**.
5. KEIM Porosan-Saneringspuds påføres i to lag til en samlet lagtykkelse på min. 2 cm. (ved større saltskader, mindst 2 x 15 mm Saneringspuds). Efter det andet lag tilpasses strukturen den resterende puds' struktur. Et ekstra, traditionelt overpudslag til udjævning er muligt med max. 5 mm total lagtykkelse. **(Billede E)**
6. Overfladen kan efterfølgende males med KEIMs diffusionsåbne malings-systemer. **(Billede F)**
7. Læs altid gældende tekniske data-blade.





KEIM Porosan-Trass-Saneringspuds med -certifikat – testet gennem mange år

KEIM Porosan Trass-Saneringspuds-NP

Højhydraulisk saneringspuds med trasskalk til brug ved fugtigt og saltholdigt murværk inden- og udendørs.
Kornstørrelse: 0-1,2 mm.

KEIM Porosan- Udjævningspuds-NP

Højhydraulisk trasskalkpuds til udjævning af huller og ujævnheder inden- og udendørs i områder med fugt og saltholdigt murværk.
Kornstørrelse: 0-4 mm

KEIM Porosan- Trass-Cementpuds

Trass-Cementpuds til inden- og udendørs brug med to anvendelsesområder:
1. Som ikke-dækkende udkast for bedre vedhæftning mellem underlag og udjævnings- eller saneringspuds.
2. Som heldækkende sokkelpuds udvendigt eller lodret tætning under jordniveau.
Kornstørrelse: 0-5 mm

KEIM Porosan- HF-Saneringspuds

Hurtigere afbindende saneringspuds baseret på hvid cement, kalk og mineralske tilsætninger. Til brug for fugtigt og saltholdigt murværk inden- og udendørs.
Kornstørrelse: 0-1 mm

KEIM Porosan- Tætningssvumme

Cement-/finsandblanding med tætningsmidler til beskyttelse af byggeri under jordniveau mod tryk og vandpres.
Kornstørrelse: 0,1 - 0,4 mm

Vi står til rådighed med service

Over 100 års erfaring med bevaring og udsmykning af byggerier giver tryghed, når det gælder vedligeholdelse af murværk.

Vi tilbyder

- **Faglig rådgivning om det aktuelle projekt.**
- **Skadesanalyse og –diagnose.**
- **Undersøgelser af fugtigt murværk og saltindhold.**
- **Konkrete behandlingsvejledninger.**
- **Vejledning på byggeplads**