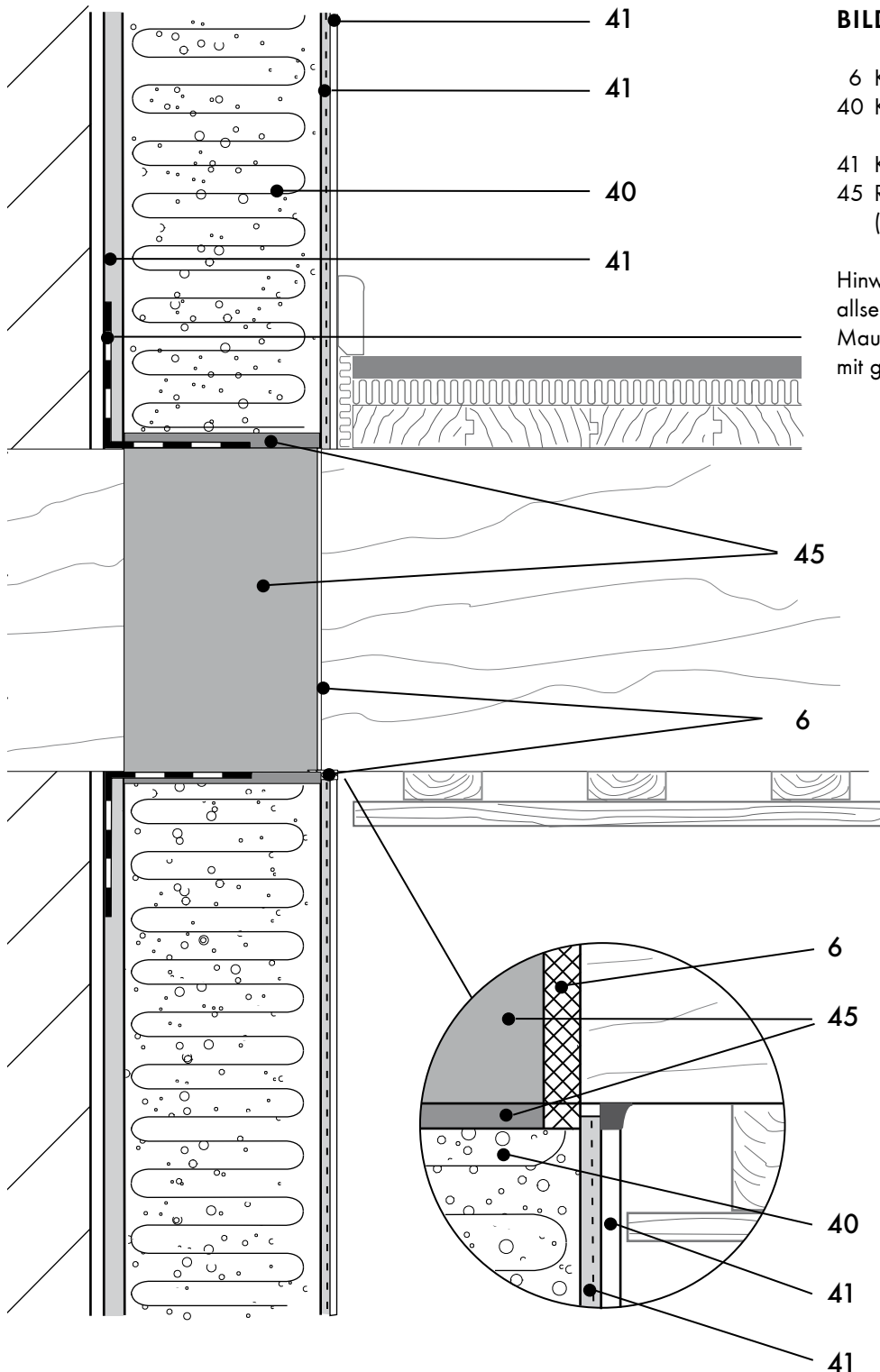


DETAILPLANUNG

INNENDÄMMUNG DETAIL 8.1.1

ANSCHLUSS AN HOLZBALKEN

Innendämmung mit KEIM iPor



BILDLEGENDE

- 6 KEIM Fugendichtband
- 40 KEIM iPor-Novo-
Mineralfüllplatte
- 41 KEIM Mycal-Por
- 45 Randdämmstreifen
(allseitig einlegen)

Hinweis:
allseitig luftdichten Anschluss
Mauerwerk/Holzbalken
mit geeigneter Dichtbahn erstellen