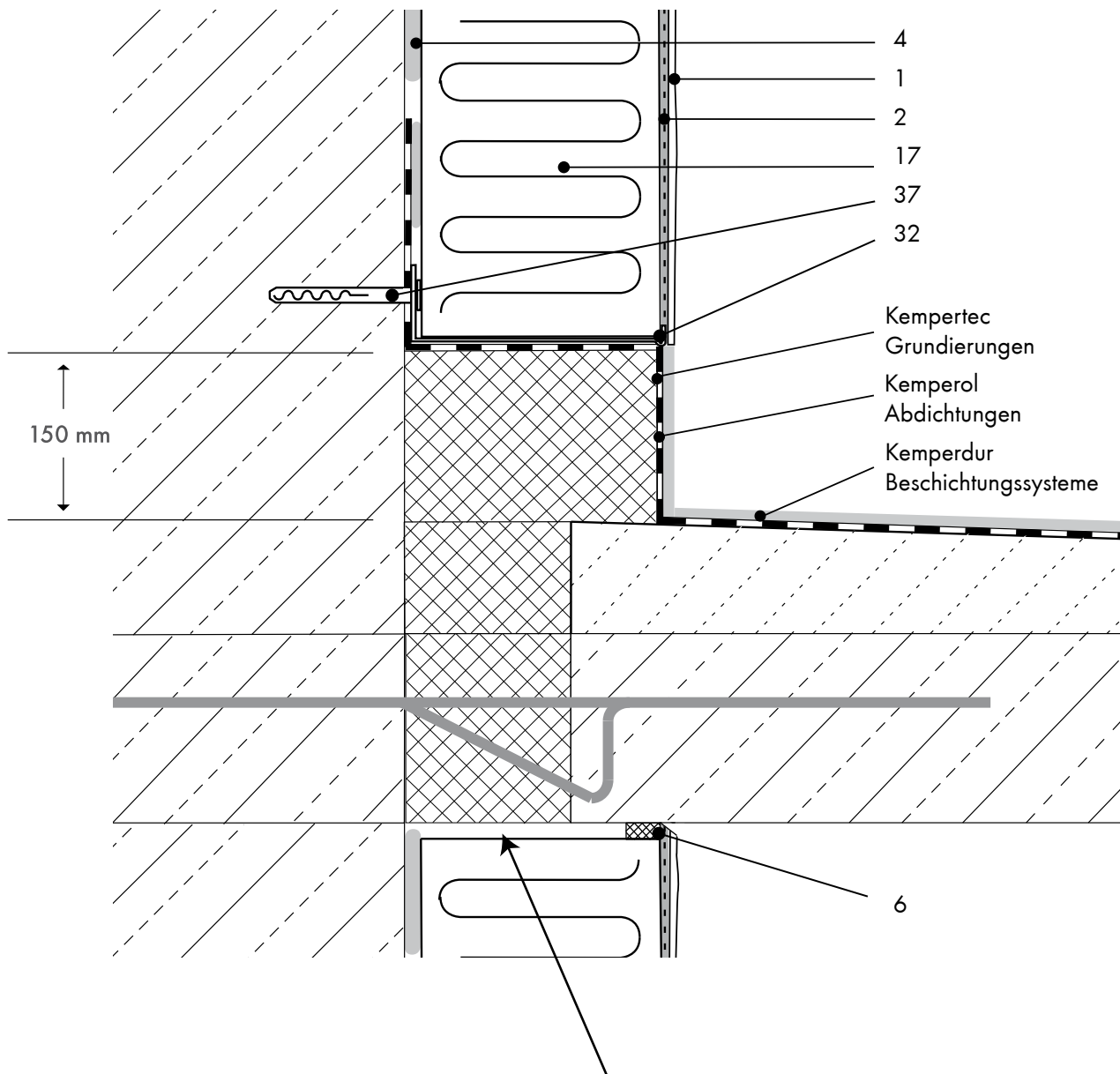


DETAILPLANUNG

ANSCHLÜSSE DETAIL 4.1.8

SYSTEMANSCHLUSS BALKONBODEN MIT ESTRICH
MIT KEPEROL ABDICHTUNGSSYSTEMEN UND KEMPERDUR BESCHICHTUNGSSYSTEMEN



BILDLEGENDE

- 1 Deckputz
- 2 Armierungsmasse mit KEIM Glasfaser-Gittermatte
- 4 Klebmasse
- 17 KEIM Perimeterdämmplatte-SA/grau 032
- 32 KEIM PVC-Sockelgrund- mit KEIM PVC-Sockeleinsteckprofil
- 37 Kragendübel

Hinweis:
Bei schwer entflammaren WDVS mit EPS-Dämmstoffen sind weitere Vorkehrungen zu treffen.