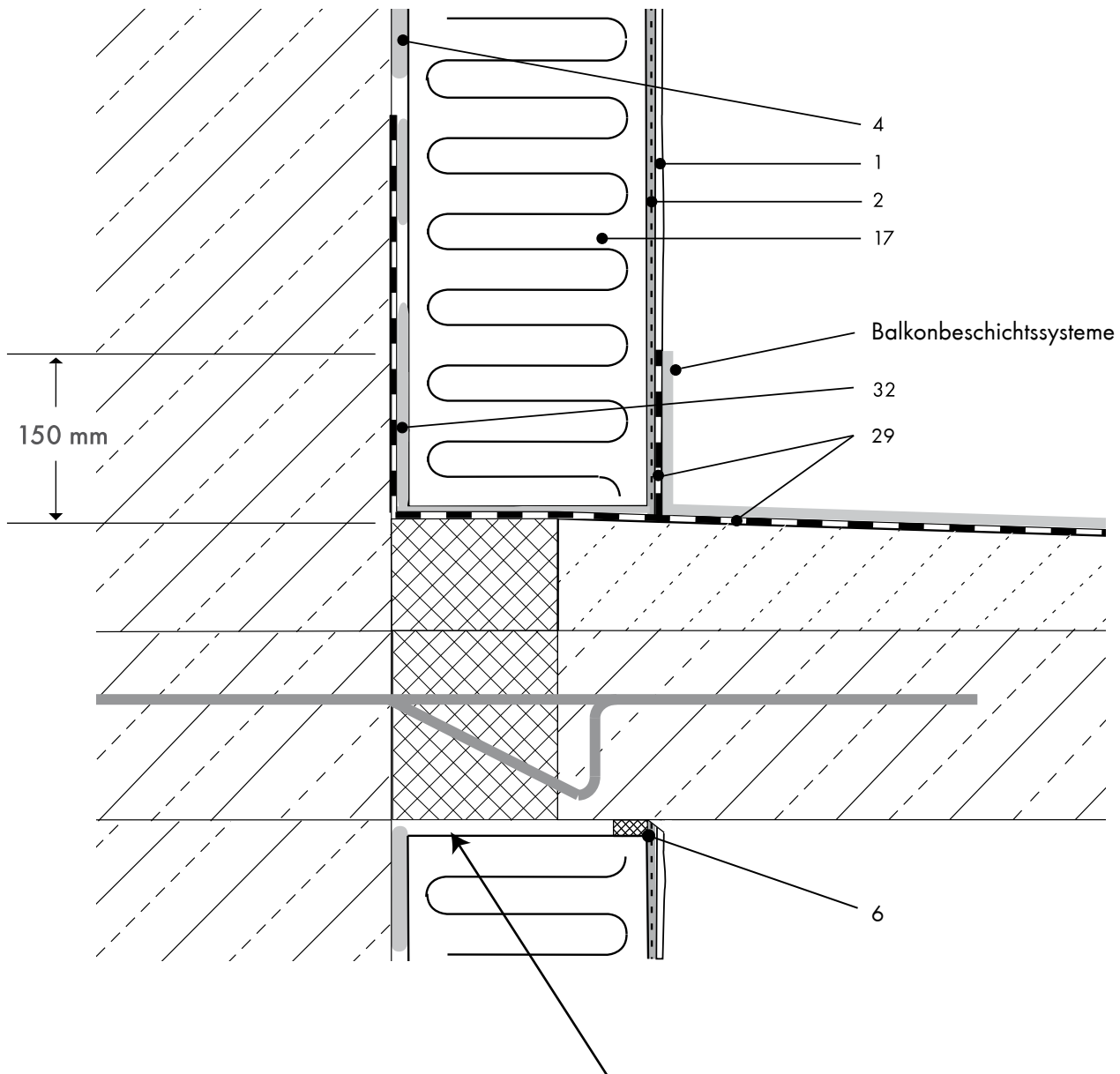


DETAILPLANUNG

ANSCHLÜSSE DETAIL 4.1.2

SYSTEMANSCHLUSS BALKONBODEN MIT ESTRICH
MIT KEPEROL ABDICHTUNGSSYSTEMEN UND KEMPERDUR BESCHICHTUNGSSYSTEMEN



BILDLEGENDE

- 1 Deckputz
- 2 Armierungsmasse mit KEIM Glasfaser-Gittermatte
- 4 Klebemasse
- 6 Fugendichtband
- 17 KEIM Perimeterdämmplatte-SA/grau 032
- 29 Kemperol Abdichtungssystem gemäß gültiger Regelwerke
- 32 KEIM Indulastic-P

Hinweis:

Bei schwer entflammabaren WDVS mit EPS-Dämmstoffen sind weitere Vorkehrungen zu treffen.