

DETAILPLANUNG

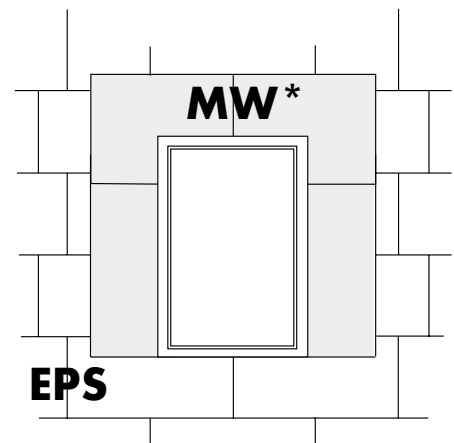
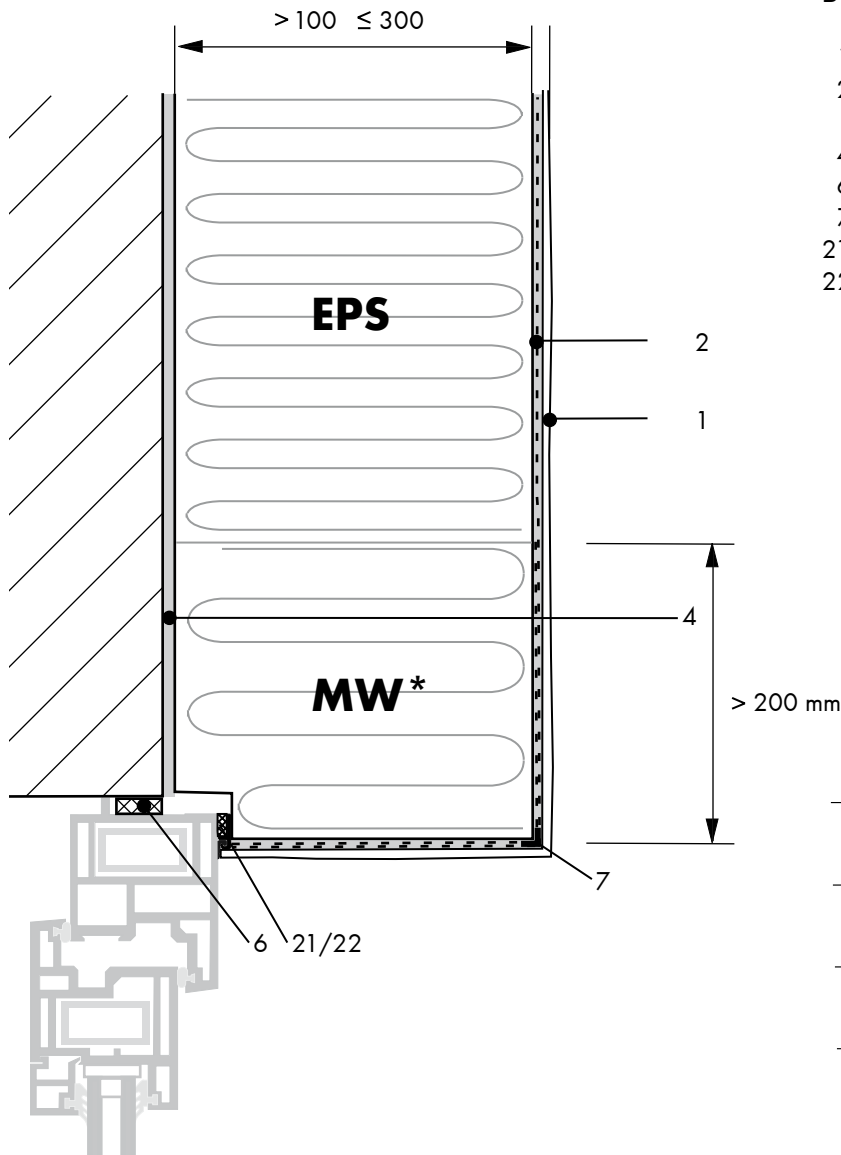
FENSTER DETAIL 3.5.2

BRANDSCHUTZSTREIFEN II

EPS-Hartschaum mit Dämmdicken größer 100 mm (nur außerhalb des Sockelbrandszenarios anwendbar)

BILDLEGENDE

- 1 Deckputz
- 2 Armierungsmasse mit KEIM Glasfaser-Gittermatte
- 4 Klebemasse
- 6 Fugendichtband
- 7 KEIM Gewebe-Eckwinkel
- 21 KEIM Apu-Gewebeleiste 3D-Universal
- 22 KEIM Apu-Gewebeleiste 3D-Profi



* Bei der Montage von Fenstern in der Dämmstoffebene müssen diese dreiseitig von einem mindestens 20 cm breiten bzw. hohen nichtbrennbaren Mineralfaser-Dämmstreifen (Klasse A1 oder A2-s1,d0 nach DIN EN 13501-1) umschlossen sein, der vollflächig zu verkleben und ggf. zu dübeln ist.

Hinweis:

Zur weiteren Information empfehlen wir die Broschüre des Fachverbands für Wärmedämm-Verbundsysteme, Technische Systeminfo „WDVS und Brandschutz“, in der die Details ausführlich beschrieben werden.