

KEIM



KEIM CONTACT-PLUS®

**REVESTIMENTO MINERAL PARA FACHADAS
UNIFORMIZA A TEXTURA E COBRE FISSURAS CAPILARES**

PROBLEMAS DIVERSOS – UMA SOLUÇÃO



Em muitos projetos de renovação, é necessário proceder a reparações no reboco existente pelo que existem não só diferenças de absorção entre a zona reparada e o reboco anteriormente pintado, como também existe uma diferença de textura entre essas duas zonas.

Acresce que as microfissuras capilares resultantes da retração da argamassa também são comuns.

Ambas as circunstâncias dificultam o objetivo de alcançar um acabamento homogêneo e, para além disso, as fissuras de retração colocam problemas à edificação devido à elevada absorção de água.

Muitas vezes, a resposta a estes problemas é um barramento geral ou a aplicação de uma tinta

elástica (vulgo membrana) que impermeabiliza a parede e acaba por criar outro tipo de problemas.

O preenchimento de microfissuras é trabalhoso e, por conseguinte, dispendioso. Implica a abertura dessas fissuras para conseguir uma boa aderência do material de enchimento, uma aplicação demorada com uma espátula, e existe o risco de criar diferenças de textura.

Por outro lado, a aplicação de tintas elásticas torna a manutenção futura muito difícil e pode causar danos irreversíveis no reboco.

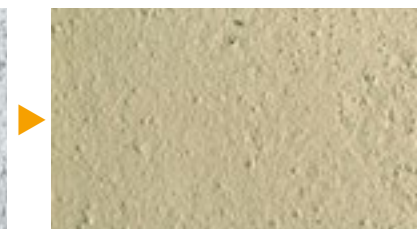
KEIM CONTACT-PLUS é uma solução rápida e eficaz!



Reboco fissurado



Primário de regularização da superfície
KEIM Contact-Plus-Grob



Acabamento com
KEIM Soldalit ou KEIM Granital

CARACTERÍSTICAS E PROPIEDADES

KEIM CONTACT-PLUS é um primário para exteriores, à base de silicato, que cumpre os requisitos da norma DIN 18363, 2.4.1 (teor orgânico inferior a 5%), que incorpora cargas minerais e fibras de diferentes tamanhos e formas, que permitem criar uma textura mineral que esconde as diferenças causadas por reparações parciais, enquanto oblitera as microfissuras. O melhor acabamento é obtido com aplicação à trincha. KEIM CONTACT-PLUS pode ser

revestido com qualquer tinta lisa de exteriores da KEIM, como, por exemplo KEIM Soldalit ou KEIM Concreta-WW.

Caso se pretenda aplicar KEIM Granital como acabamento sobre fachadas anteriormente pintadas com tintas orgânicas, KEIM CONTACT-PLUS pode ser utilizado como primário promotor de aderência.

As principais vantagens de KEIM CONTACT-PLUS:

Na aplicação:

- ▶ Fácil de aplicar
- ▶ Regulariza texturas
- ▶ Oblitera fissuras capilares
- ▶ Pode ser aplicado sobre suportes anteriormente pintados com tintas orgânicas

en el resultado:

- ▶ Resistente aos raios solares (UV)
- ▶ Elevada permeabilidade ao vapor de água
- ▶ Não forma película
- ▶ Não inflamável

KEIM CONTACT-PLUS está disponível em duas granulometrias diferentes:

KEIM CONTACT-PLUS

Contém fibras e cargas minerais selecionadas de granulometria máxima 0,5 mm; cor branco.

KEIM CONTACT-PLUS-GROB

Contém fibras e cargas minerais selecionadas de granulometria máxima 1,0 mm; cor branco.



Pintura orgânica deteriorada



Primário de regularização da superfície com função de primário promotor de aderência KEIM Contact-Plus



Acabamento com KEIM Granital



KEIM ECOPAINT IBÉRICA, S.L.
Octavio Lacante, 55 / E - 08100 Mollet del Vallès - España
Tel. +34 932 192 319 / Fax +34 932 191 455
www.keim.com / info@keim.es

KEIM. CORES PARA SEMPRE.