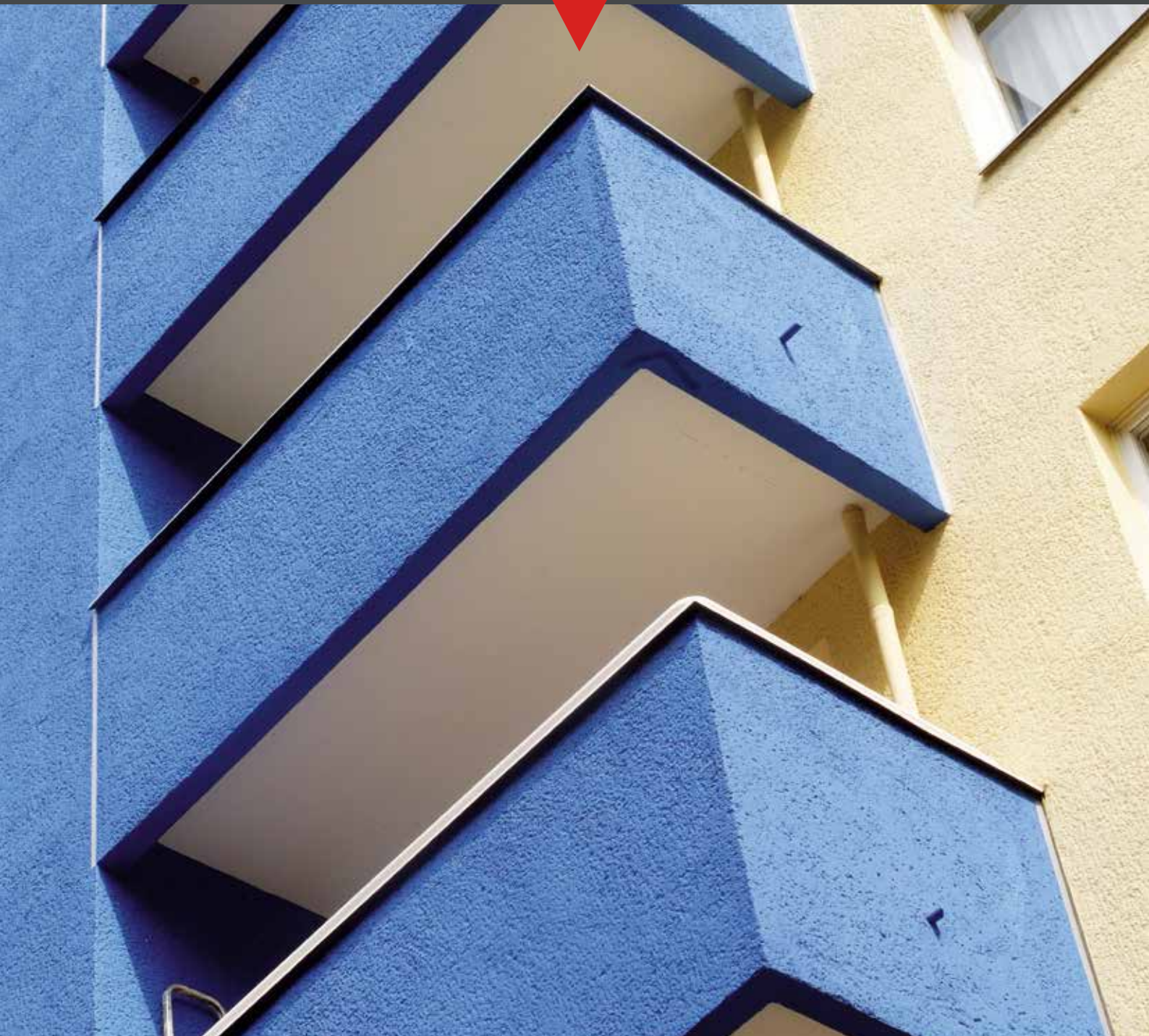


**KEIM**



## **KEIM SOLDALIT®**

**ELEWACYJNA FARBA ZOLOWO-KRZEMIANOWA  
O UNIWERSALNYM ZASTOSOWANIU**







# NAJLEPSZA FARBA NA WSZYSTKIE PODŁOŻA

**MINERALNE PIGMENTY** utrzymują kolor przez dziesięciolecia, nawet w przypadku ciemnych odcieni.  
**TRWAŁE SPOIWO** zachowuje swoje właściwości. Farba nie kruszy się ani nie odspaja.  
**ODPORNOŚĆ NA DZIAŁANIE CZYNNIKÓW ATMOSFERYCZNYCH** - opady, promienie UV, zanieczyszczenia - to nie jest żadne zagrożenie.  
**EKONOMIA** - łatwe stosowanie, trwałość na dekady.  
**EKOLOGIA** - farba mineralna, przyjazna dla środowiska.



# KEIM SOLDALIT® REWOLUCJA W TECHNICIE KRZEMIANOWEJ

Wynaleziona przez KEIM farba zolowo-krzemianowa umożliwia nakładanie powłok o wyjątkowej jakości. Mineralna farba Soldalit® zdecydowanie przewyższa typowe, organiczne farby elewacyjne w zakresie trwałości oraz fizyki budowli. KEIM Soldalit® można stosować na podłożach mineralnych i organicznych.

Farba zawiera wyłącznie mineralne pigmenty, dzięki czemu nawet intensywne kolory, po upływie dziesiątek lat, zachowują swoją oryginalną barwę. Farby KEIM rozpoznawalne są po ich nieporównywalnej matowej optyce i naturalnym wyglądzie.

Kolory farb KEIM przygotowywane są przez doświadczonych specjalistów zgodnie z indywidualnymi życzeniami klienta. Dla każdego koloru przygotowana jest receptura, której wzorzec jest archiwizowany. Dzięki temu możliwe są kolejne dostawy materiałów dokładnie dopasowanych do wcześniejszych zamówień.

**Łatwa aplikacja**  
**Uniwersalne zastosowanie**  
**Niezwykła trwałość**  
**Naturalne piękno**







## KEIM SOLDALIT® FARBA MINERALNA NA KAŻDE PODŁOŻE

**Coś, co kiedyś było niewyobrażalne, dzięki KEIM stało się rzeczywistością: krzemianowa farba elewacyjna, która łączy zalety klasycznej farby mineralnej z szerokim spektrum zastosowań i łatwością aplikacji farb dyspersyjnych.**

Zalety farb krzemianowych można wykorzystać także na istniejących powłokach z farby dyspersyjnej. Podłoża mieszane nie stanowią problemu. Unikalne spoiwo mineralne zapewnia absolutnie trwałe powiązanie na każdym podłożu.

### **TECHNIKA ZOŁOWO-KRZEMIANOWA**

Uniwersalne zastosowanie KEIM Soldalit® opiera się na opracowanej przez KEIM technologii żolowo-krzemianowej. Dzięki specjalnej kombinacji żolu krzemionkowego i krzemianu potasu powstało spoiwo, które nie tylko doskonale utrzymuje się na podłożach mineralnych, ale równie dobrze na starych powłokach dyspersyjnych.

### **ŁATWO I PEWNI**

Nanoszenie KEIM Soldalit® jest bardzo proste. Jak każdą inną, gotową do użytku farbę, nanosi się ją bezpośrednio z pojemnika; KEIM Soldalit® wysycha równomiernie i ma doskonałe właściwości kryjące.

### **RÓWNIŻ NA STARYCH POWŁOKACH ORGANICZNYCH**

KEIM Soldalit® hamuje degradację spoiwa starych powłok organicznych, powodowaną przez działanie promieni UV, a przy tym nie zmienia właściwości ściany w zakresie fizyki budowli. Dla porównania nanoszenie kolejnych warstw farb z tworzywa sztucznego ogranicza dyfuzję pary wodnej. Natomiast KEIM Soldalit® utrzymuje istniejącą paroprzepuszczalność praktycznie na tym samym poziomie.

# WYJĄTKOWA TRWAŁOŚĆ TO EKONOMIA

Wyjątkowa trwałość jest potwierdzeniem jakości produkcji. Jest ona wynikiem 135 lat doświadczeń oraz specjalnie wyselekcjonowanych surowców.

## **MATERIAŁY STARSZE NIŻ POKOLENIA**

Najstarsze budynki zbudowane są z kamienia. Minerale są wyjątkowo trwałe i odporne na oddziaływanie czynników atmosferycznych. Z tego względu farby KEIM cechuje tak wysoka trwałość. Powłoki Soldalit® utrzymują się przez dziesiątki lat i starzeją z godnością. Projektanci, wykonawcy i inwestorzy mogą długo cieszyć się swoim dziełem.

## **TRWAŁE POŁĄCZENIE FARBY I PODŁOŻA**

Wynalezione przez firmę KEIM spoiwo żolowo-krzemianowe wiąże trwale nie tylko z podłożem mineralnym, ale również z organicznym i dlatego ma uniwersalne zastosowanie.

## **EKSTREMALNIE TRWAŁE MINERAŁY**

Materiały KEIM posiadają wyłącznie mineralne pigmenty, dzięki czemu kolor jest niezmienny przez dziesiątki lat. Oznacza to koniec problemów z blaknięciem i zmianą koloru.

## **FARBY MINERALNE POZOSTAJĄ CZYSTE**

Minerały są antystatyczne. Nie ładują się elektrostatycznie i tym samym nie przyciągają cząsteczek kurzu. Przy wyższych temperaturach nie mięknią, dzięki czemu brud nie klei się do powierzchni. Zabrudzenia nie przylegają na stałe, a powierzchnia mineralna posiada efekt samooczyszczania.

## **MINERAŁY ODPORNE NA UV**

We wszystkich spoiwach z tworzyw sztucznych, takich jak np. dyspersje czy żywice, elastyczność zanika z biegiem lat. Odpowiedzialne za to jest działanie promieni UV. Spoiwo żolowo-krzemianowe zawarte w KEIM Soldalit® jest nie tylko całkowicie odporne na promienie UV, lecz także chroni i stabilizuje znajdujące się pod spodem stare powłoki malarskie.

**„Cieszę się, że dzięki KEIM możliwe jest malowanie starych powłok dyspersyjnych farbami krzemianowymi. W ten sposób można zachować dyfuzyjność i zapewnić trwałość elewacji”.**

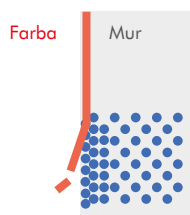
WALTER MEYER, MISTRZ MALARSKI

# FARBY KRZEMIANOWE KEIM IDEALNE DLA FIZYKI BUDOWLI

## TYPOWE FARBY DISPERSYJNE

STANDARDOWE FARBY DISPERSYJNE  
UTRUDNIAJĄ WYSYCHANIE.

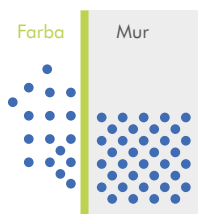
Wilgoć nie może odparować z muru przez szczelną warstwę farby dyspersyjnej. Rezultatem jest zalegająca woda, która prowadzi do uszkodzeń powierzchni.



## KEIM SOLDALIT®

KEIM SOLDALIT® POZWALA  
NA DYFUZJĘ PARY WODNEJ.

Wilgoć może swobodnie odparowywać na zewnątrz. Mur pozostaje suchy, farba utrzymuje się na powierzchni.



## DLA SUCHYCH ELEWACJI

Pomysł, aby pokryć elewację powłoką z tworzywa sztucznego, zapobiegającego wnikaniu opadów, w pierwszej chwili może wydawać się przekonujący. Jednak w praktyce nie funkcjonuje to tak, jak mogłoby się wydawać. Najpóźniej w momencie, kiedy farba zaczyna się starzeć, woda, szczególnie podczas zacinającego deszczu, wnika w elewację. Poprzez warstwę tworzywa sztucznego woda odparowuje bardzo powoli, tworząc pęcherze.



Z punktu widzenia fizyki budowlanej ogromne znaczenie ma wysoka dyfuzyjność zastosowanych materiałów. Farby mineralne KEIM cechuje bardzo wysoka paroprzepuszczalność, ponieważ stworzone zostały na bazie spoiwa krzemianowego. Dzięki temu możliwe jest niezakłócone i szybkie oddawanie wilgoci na zewnątrz. Nie dochodzi do jej zatrzymania pomiędzy warstwą farby a podłożem, co pozwala uniknąć uszkodzeń. Elewacja jest więc odporna na działanie wody i mrozu.

Farby KEIM bardzo szybko wysychają. Zapobiegają gromadzeniu się rosy na powierzchni i tym samym przeciwdziałają rozwojowi glonów oraz grzybów.



### DLA CZYSTYCH ELEWACJI

Farby krzemianowe KEIM pozostają przed długi czas czyste. W przeciwieństwie do farb z tworzyw sztucznych, nie tworzy się na nich kondensacyjny film wodny, będący przyczyną porostania elewacji. Nie występuje także zjawisko naładowania elektrostatycznego, które przyciąga kurz.

Tworzywa sztuczne dodatkowo miękkną przy wyższych temperaturach, pozwalając zanieczyszczeniom na „przyklejenie” się do powierzchni ściany.

### BEZ ZABRUDZEŃ

DYSPERSJE ZAWIERAJĄ TWORZYWA SZTUCZNE, KTÓRE PRZYCIĄGAJĄ ZABRUDZENIA.

Wskutek naładowania elektrostatycznego farba przyciąga kurz.



Nagrzane tworzywo sztuczne staje się miękkie i klejące.



Para wodna kondensuje, na powierzchni tworzy się film wodny, a elewacja staje się mokra.



KEIM SOLDALIT® JEST FARBĄ MINERALNĄ, KTÓRA POZOSTAJE CZYSTA

KEIM Soldalit® nie ładuje się elektrostatycznie.



KEIM Soldalit® nie klei się.



KEIM Soldalit® zapobiega tworzeniu się wody kondensacyjnej.

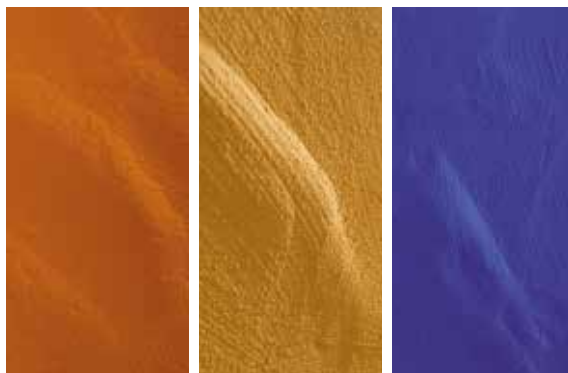


# KEIM SOLDALIT®-ARTE DLA DOMU Z DUSZĄ

## BIEL ROBI RÓŻNICĘ

Biel tytanowa w nowoczesnych farbach wpływa na bardzo jednorodny i homogeniczny wygląd powłok malarskich. Prawie wszystkie nowoczesne farby, zarówno elewacyjne jak i do wnętrz, zawierają biały pigment - dwutlenek tytanu. Posiada on dobre właściwości kryjące. A ponieważ od dłuższego czasu stał się standardem, nasze postrzeganie barw uległo pewnemu przyzwyczajeniu.

Efekt jednorodności farb jest zwykle pożądanym. Za to farby bez dwutlenku tytanu mają swoją własną, bardzo żywą estetykę, która pozwala na wydobycie pełnego koloru z pigmentu.



## DLA OŻYWIENIA ELEWACJI

W farbach bez dwutlenku tytanu pigmenty pokazują swój prawdziwy, niczym nie przygaszony, pełny kolor. W przezroczystym spoiwie pigmenty uzyskują przestrzeń i głębię, charakteryzując się czystością i żywotnością. W pełni prezentuje się oryginalna struktura i faktura podłoża. Zmienne światło przynosi różnorodne wrażenia kolorystyczne. A po opadach kolory sprawiają wrażenie jeszcze ciemniejszych i głębszych.

## DLA DOMU Z DUSZĄ

KEIM Soldalit®-arte rezygnuje z nienaturalnego przymusu do perfekcji. Zmienna gra kolorów na elewacji tworzy różne nastroje i sprawia, że ściana staje się sceną. KEIM Soldalit®-arte oznacza głębię, siłę efektu działania i potwierdzenie niezwykłości - niepowtarzalny kolor, naturalne barwy i bezkonkurencyjny efekt.

## PORÓWNANIE: PIGMENT I DWUTLENEK TYTANU



Dwie mieszanki proszku tego samego odcienia farby – lewa połowa z zawartością dwutlenku tytanu, a prawa bez bieli tytanowej. Luźny proszek nie wykazuje optycznie żadnych różnic kolorystycznych. Jednak po rozruci na gładko uwidacznia się większa intensywność barwy mieszaniny bez dwutlenku tytanu.



ZMIENNA GRA KOLORÓW  
NA ELEWACJI TWORZY RÓŻNE  
NASTROJE I SPRAWIA,  
ŻE ŚCIANA STAJE SIĘ SCENĄ.







# KEIM SOLDALIT®-ME OCZYSZCZA POWIETRZE

Wobec rosnącego ruchu samochodowego oraz smogu czyste powietrze staje się coraz cenniejszym towarem. Jednak miasta i gminy mają problemy z uzyskaniem poprawy klimatu. Środki regulacyjne dot. komunikacji nie przyniosły dotąd prawdziwego sukcesu.

## FOTOKATALIZA

Jak ceramika w katalizatorze samochodu, tak również elewacje mineralne mogą pracować jako katalizator. Wszystko czego potrzeba, to KEIM Soldalit®-ME i światło. Przyspieszenie reakcji przemiany chemicznej przy udziale światła nazywane jest fotokatalizą.

Składnik farby pobudzany jest przez światło do wywołania reakcji chemicznych. Co ciekawe, składnik ten nie zużywa się. Inicjowane są procesy utleniania, w trakcie których dochodzi do rozkładu substancji organicznych i tlenków azotu.

Elewacja z KEIM Soldalit®-ME może w ten sposób przyczynić się do redukcji zanieczyszczenia powietrza. Ponadto poprzez proces fotokatalizy zmniejszona zostaje ilość mikroorganizmów na powierzchni fasady. W porównaniu ze standardową powłoką, dodatkowe nakłady na wykonanie elewacji z farbą KEIM Soldalit®-ME są minimalne, natomiast korzyści dla powietrza znaczące. To plus dla ludzi i środowiska.

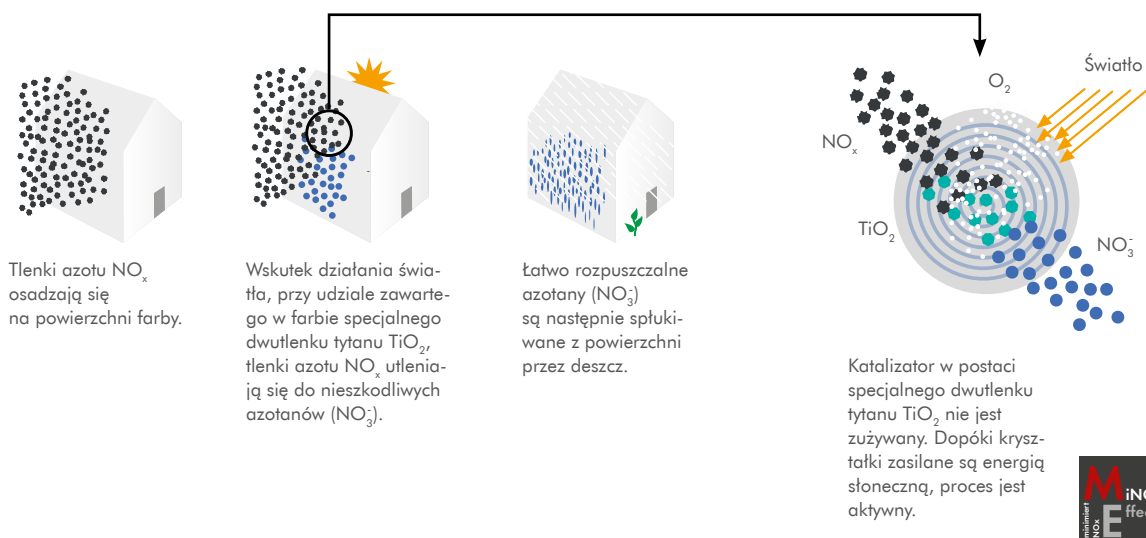
## SPOSÓB FUNKCJONOWANIA

Specjalne pigmenty mineralne zintegrowane z farbą są odpowiedzialne za działanie procesu chemicznego. W przypadku tradycyjnych farb dyspersyjnych i silikonowych jest to trudne, ponieważ z biegiem lat ich spoiwo ulega rozkładowi. Konsekwencją jest kredowanie i znacznie skrócona żywotność powłoki.

Fotokatalityczny efekt KEIM Soldalit®-ME został potwierdzony nie tylko w laboratorium, ale również podczas testów w naturze. W dwóch symulacjach szlaków drogowych badano zanieczyszczenie tlenkiem azotu. W zależności od pogody i pory dnia zanieczyszczenie to znacznie zmniejszało się w obszarach z powierzchniami pomalowanymi Soldalit®-ME. Również w długim okresie zaobserwowano wyraźne zmniejszenie zanieczyszczenia powietrza w tych obszarach.

## CZYSTA ELEWACJA Z KORZYŚCIĄ DLA ŚRODOWISKA

Efekt fotokatalizy może również ograniczać rozwój glonów i zanieczyszczeń organicznych. Dotychczasowa wysoka odporność na zabrudzenia farby krzemianowej zostaje dodatkowo podwyższona dzięki specjalnym pigmentom dwutlenku tytanu.







## KEIM SOLDALIT® Z TECHNOLOGIĄ COOLIT

Promieniowanie ciepłe słońca może być problemem dla elewacji: wahania temperatury powodują naprężenia, które mogą doprowadzić do uszkodzenia tynku.

Powłoki malarskie w technologii KEIM Coolit posiadają szczególną pigmentację i pochłaniają znacznie mniej słonecznej energii cieplnej. W ten sposób ograniczają powstawanie naprężeń termicznych w warstwie tynku.

Powłoki malarskie KEIM w technologii Coolit przedłużają trwałość elewacji o szczególnym obciążeniu termicznym, zwłaszcza w przypadku ciemnych intensywnych odcieni.

### TECHNOLOGIA COOLIT

PROMIENIOWANIE SŁONECZNE ODBIJA SIĘ  
– ELEWACJA POZOSTAJE CHŁODNIEJSZA





# SYSTEM FARB KEIM SOLDALIT®

## NAJWAŻNIEJSZE WŁAŚCIWOŚCI

- uniwersalne zastosowanie - na podłoża mineralne i organiczne,
- zabezpieczenie starych, ale nośnych powłok organicznych,
- wyjątkowa trwałość, niezmienny kolor,
- optymalne parametry z punktu widzenia fizyki budowy,
- idealny bilans wilgotnościowy,
- ekonomiczność,
- przyjazność dla środowiska.



## SYSTEMY

SYSTEM	KEIM SOLDALIT®	KEIM SOLDALIT®-COOLIT	KEIM SOLDALIT®-ARTE	KEIM SOLDALIT®-ME
DZIAŁANIE	Uniwersalne zastosowanie, na wszystkie rodzaje elewacji, stare i nowe	Redukuje nagrzewanie dla uzyskania mniejszego naprężenia tynku	Szczególna głębia koloru i estetyka z wrażeniem ożywionej powierzchni	Redukcja szkodliwych gazów i zmniejszenie zanieczyszczeń organicznych
TECHNOLOGIA	Technologia zolowo-krzemianowa	Technologia Coolit	Bez zawartości dwutlenku tytanu	Fotokataliza

## STOSOWANIE

WARSTWA WIERZCHNIA	KEIM Soldalit®	KEIM Soldalit®-Coolit	KEIM Soldalit®-arte	KEIM Soldalit®-ME
WARSTWA PODKŁADOWA	KEIM Soldalit®	KEIM Soldalit®-Coolit	KEIM Soldalit®-arte	KEIM Soldalit®-ME
WARSTWA PODKŁADOWA O DZIAŁANIU SZLAMUJĄCYM	KEIM Soldalit®-Grob			
ROZCIEŃCZANIE	KEIM Soldalit®-Fixativ			

## TECHNIKA

KLASYFIKACJA	Gotowa do użycia farba zolowo-krzemianowa zg. z normą EN 1062 Spełnia wymogi DIN 18 363, 2.4.1 dla farb dyspersyjno-krzemianowych
Współczynnik przenikania wody (w)	Klasa III, < 0,1 kg/m <sup>2</sup> h <sup>0,5</sup>
Opór dyfuzyjny pary wodnej (Sd)	Klasa I, < 0,01 m
Trwałość koloru	A1 (FB-Code zg. z instrukcją BFS nr 26)



**KEIM FARBY MINERALNE SP. Z O.O.**  
ul. Fabryczna 20 c / 53-609 Wrocław  
tel. 71 750 00 51  
[www.keim.pl](http://www.keim.pl) / [info.keim@keim.pl](mailto:info.keim@keim.pl)

**KEIM. FARBY NA ZAWSZE.**