



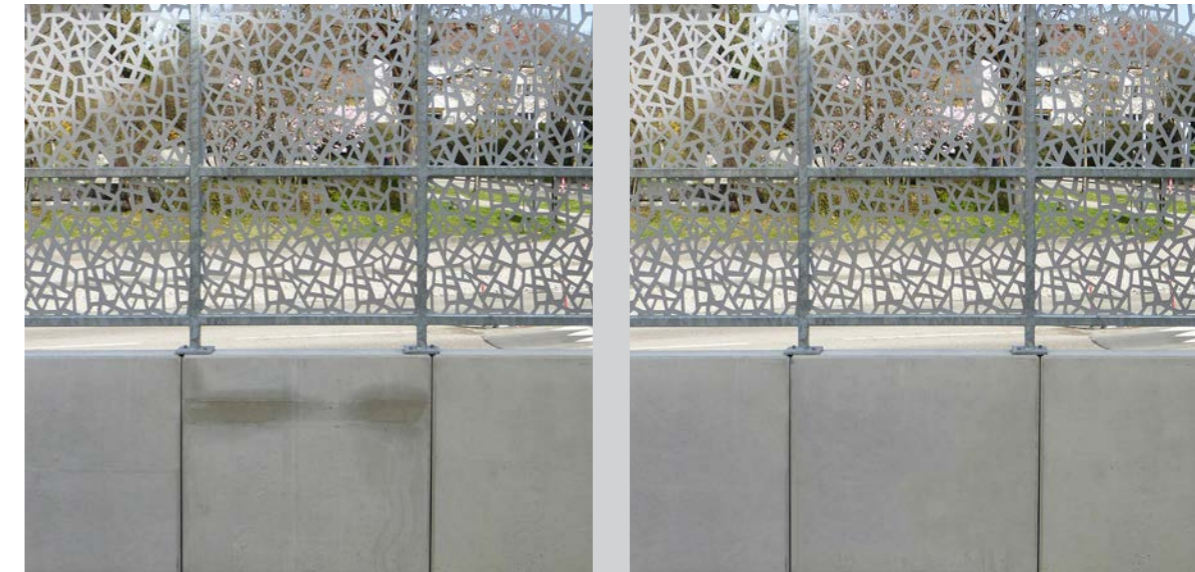
# BETON GESTALTEN

---

MIT KEIM CONCRETAL<sup>®</sup>-LASUR UND  
KEIM CONCRETAL<sup>®</sup>-BLACK

PURE BETONÄSTHETIK –  
LONDON AQUATICS CENTRE  
VON ZAHA HADID

## KEIM CONCRETAL®-LASUR VEREDELTE BETON



Sichtbetonoptimierung in drei Schritten: 1. Schonende Reinigung ohne Materialabtrag, 2. Vollflächige Lasur zur farblichen Angleichung, 3. Partielle Retusche mit Angleichung an Umgebungsfarbton (© OptiBeton)

### BETONCHARAKTER ERHALTEN

Ehrlich, materialhaft, roh: Sichtbeton, einst als billig und geistlos verrufen, ist heute ein akzeptierter Baustoff, mehr noch – Beton ist angesagt und cool. Vermutlich auch, weil das Dogma, Sichtbeton habe prinzipiell grau zu sein, so nicht mehr gilt. Beton trägt mittlerweile nahezu jede Farbe, leuchtet in Blau, Rot, Gelb, schimmert silbrig und sogar golden. Als das tragende und formgebende Element ist Beton ein Teil der Gestaltung und bestimmt die architektonische Wirkung eines Bauwerks. Ob direkt nach dem Ausschalen oder erst nach Jahrzehnten der Bewitterung – entscheidend ist die Oberflächenbehandlung, sie bestimmt den Charakter.

### TRANSPARENZ ÜBER BETON

Hier kommt KEIM Concretal-Lasur ins Spiel – eine Beschichtung, die sich halbtrenant über die Betonoberfläche legt. Streng genommen handelt es sich beim Lasieren von Betonbauteilen um eine farbliche Modulation, um eine Überlagerung des grauen „Naturtones“ mit einer neuen Chromie. So können optische Mängel ausgeglichen oder farbige Gestaltungen ausgeführt werden. Das Besondere ist, dass der Beton dabei seine visuelle Eigenart behält und sogar an Ausdruck gewinnt.

### VORTEILE, DIE ÜBERZEUGEN

- Erhalt der originalen Betonästhetik
- Perfekte Egalisierung von ungleichmäßig wirkenden Sichtbetonflächen
- Verfestigende Wirkung durch silikatische Verkieselung
- Hoher Verwitterungsschutz
- Enorm schnelle Rücktrocknung durch äußerst niedrigen  $s_d(H_2O)$ -Wert
- Mineralisch-matte Oberfläche
- Absolut lichtecht durch rein mineralische Pigmente
- Einstellbar in jedem Betonfarbton
- Minimale Verschmutzung durch antistatisches und nicht thermoplastisches Bindemittel
- Strukturerhaltend

**Fazit: KEIM Concretal-Lasur ist mineralisch-matter Schutz und pure Beton-Ästhetik!**

# KEIM CONCRETAL®-LASUR – PROBLEMLÖSER BEI SICHTBETON

## BETONKOSMETIK

Beton verhält sich zuweilen wie eine echte Diva und neigt zu Schlieren, Flecken oder Lunkern, die das Oberflächenbild nachhaltig stören. Hier schlägt die Stunde der KEIM Concretal-Lasur: Sie verhilft optisch mangelhaften Oberflächen durch gekonnte mineralische Angleichung des Betonfarbtönen zur ursprünglich angestrebten puren und doch lebendigen Sichtbetonoptik.

## MINERALISCH-MATTE BETONOPTIK

Mineralische Lasuren muten auf Beton sehr viel natürlicher an als Kunststoffbeschichtungen, weil sie die natürliche Betonstruktur nicht überlagern. KEIM Concretal-Lasuren betonen und erhalten den Charakter des Materials. Gerade bei farblicher Gestaltung bieten Lasuren im Gegensatz zum Einfärben von Beton deutlich mehr Flexibilität.

### DAS PROBLEM



Neubeton mit leichten Flecken

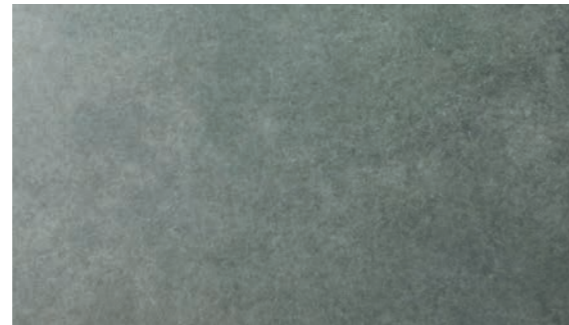
### DIE LÖSUNG



Gleichmäßige mineralische KEIM Concretal-Lasur Oberfläche  
© Arbeitsgemeinschaft Betonlasur



Neubeton mit starken Flecken



Wahlweise starke Abschwächung der Flecken oder völlige mineralische Angleichung / © OptiBeton



Neubeton mit Betonierfehlern, die nachgespachtelt werden müssen



Wahlweise starke Abschwächung der Spachtelstellen oder völlige mineralische Angleichung / © Arbeitsgemeinschaft Betonlasur

Shops →  
Restaurant  
Parkdeck  
des-Benz Center

### MIT SYSTEM

Das KEIM Concretal-Lasur-System besteht aus KEIM Concretal-Lasur, KEIM Concretal-Base und KEIM Concretal-Fixativ. Alle drei Systemkomponenten können in beliebigem Verhältnis untereinander gemischt werden. Ergebnis: maximale Flexibilität und eine optische Angleichung an die natürliche Betonoberfläche.

### VERSCHIEDENE VERDÜNNUNGSSTUFEN

Von deckend (links) bis sehr transparent (rechts)



Unbehandelter Beton



Sehen Sie dazu das KEIM Video „Explore the beauty of concrete“



# FÜR BETON SO SCHÖN WIE BETON ... IN GRAU

## MINERALISCHE BETONLASUR FÜR DIE NEUEN MEISTERHÄUSER IN DESSAU

Nach langen Jahren der Diskussion wurde das Ensemble der Meisterhäuser in Dessau wieder komplettiert. Allerdings nicht rekonstruierend, sondern in abstrakter Form. Die Hülle besteht aus Dämmbeton, der mit KEIM Concretal-Lasur optisch homogenisiert wurde. Denn die monolithische Wirkung der Bauwerke ist nicht zuletzt auch eine Frage der Oberflächenhomogenität des Dämmbetons. Weil diese aber nicht in dem Maße gewährleistet war, wie von den Planern verlangt, stand früh die Überarbeitung mit einer Lasur fest.



Neue Meisterhäuser in Dessau; Architektur: Bruno Fioretti Marquez Architekten; Lasur: Arbeitsgemeinschaft Betonlasur Berlin

## HOMOGENISIERUNG DER BETONHÜLLE

Neben der Angleichung von Grauerschiebungen, der Aufhellung des insgesamt zu dunklen Betons, dem Nachschärfen der Kanten und dem Ausbessern von Schäden, ließen sich so auch die konischen, ausgespachtelten Ankerlöcher der Schalungen verbergen. Zur Anwendung kam leicht weiß pigmentierte KEIM Concretal-Lasur, die manuell mittels Bürsten appliziert wurde.

*„Betonlasur erfordert Respekt vor dem Objekt, Erfahrung und ein großes Wissen über die Werkstoffe.“*

Oliver Jungheim, Arbeitsgemeinschaft Betonlasur

# ... ODER IN FARBE



# KEIM CONCRETAL®-BLACK

DAS TIEFSTE SCHWARZ FÜR BETON!

# EDLES SCHWARZ IN FÜNF AUSDRUCKSVOLLEN FARBNUANCEN

## SCHWARZ – STARK, ZEITLOS, ELEGANT

Schwarze Fassaden sind ein Statement unserer Zeit. Setzen Sie individuelle und kraftvolle Akzente in fünf verschiedenen Farbtönen. KEIM Concretal-Black eröffnet neue Dimensionen in der Betongestaltung. KEIM Concretal-Black ist absolut lichtbeständig, UV-stabil und unterstreicht die natürliche Schönheit von Beton.



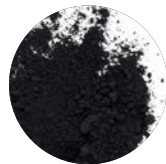
Sowohl KEIM Concretal-Lasur als auch KEIM Concretal-Black sind Cradle to Cradle zertifiziert.



## VORTEILE

- Intensives Schwarz
- Absolut UV-stabil: Schwarz bleibt Schwarz!
- Mineralisch-matte ästhetische Optik

## FÜNF EDLE SCHWARZTÖNE FÜR UNTERSCHIEDLICHE FARBWIRKUNGEN:



### PURITY

Reines Schwarz ist puristisch, ein wenig dramatisch und hat eine graphische Wirkung, der man sich nur schwer entziehen kann. KEIM Concretal-Black Purity – tiefes Schwarz in seiner reinsten Form.



### AURORA

Die schwarze Nacht leuchtet durch das harmonische Rot der aufgehenden Sonne. KEIM Concretal-Black Aurora – wie die warme Stimmung eines prächtigen Sonnenaufgangs.



### FOREST

Sattes Schwarz mit einem Hauch Grün – mystisch wie die tannenreiche Landschaft des Schwarzwalds, voller Sagen und Legenden. KEIM Concretal-Black Forest – das geheimnisvolle Schwarz.



### ECLIPSE

Tiefes Schwarz akzentuiert durch helles Gelb. KEIM Concretal-Black Eclipse – einzigartig wie das Naturschauspiel einer Sonnenfinsternis.



### PEARL

Edles Schwarz mit einem blauen Akzent, inspiriert durch die dunklen Perlen aus der Tiefe des Ozeans. KEIM Concretal-Black Pearl – kostbar wie die schwarze Südseeperle.

Rechts: Hotel Nobu in Warschau, © Juliusz Sokolowski



*„Ich bin verliebt in Schwarz, in ihm sind alle Farben. Schwarz ist nicht die Negation der Farbe. Es ist die Anerkennung. Weil Schwarz alle Farben umfasst ...“*

Louise Nevelson, Bildhauerin



FARBEN FÜR IMMER.  
[www.keim.com](http://www.keim.com)