



# KEIM VERAMIN<sup>®</sup>

JEDES HEIM VERDIEN T EINE SILIKATFARBE VON KEIM.

# QUALITÄT FÜR HAUS UND MENSCH ...

Die eigenen vier Wände sind gebaute Lebensgeschichte, Herzensangelegenheit und oft der wertvollste Besitz. Ob groß oder klein, unabhängig von der Gebäudegröße verdient jedes Heim eine Silikatfarbe von KEIM – extrem langlebig, farbstabil und natürlich ökologisch. Denn: jeder verdient Qualität!



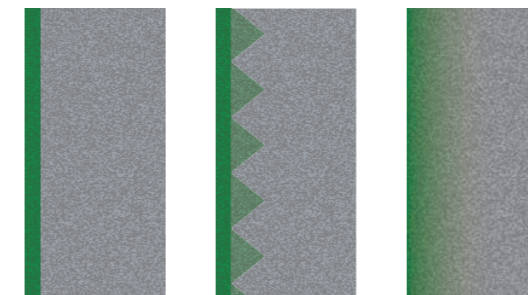
# KEIM VERAMIN® – MINERALISCHE QUALITÄT FÜR ALLE

## SCHUTZ UND GESTALTUNG = MEHRWERT FÜR MENSCH UND HAUS

KEIM Veramin ist die perfekte Farbe für alle Gebäude! Maßgeblich sind ihre „inneren Werte“, sprich die optimale Komposition aus Bindemittel, Pigmenten, Füllstoffen und Additiven. Die Silikattechnik beruht auf dem Prinzip der „Verkieselung“ – einem chemischen Prozess, bei dem das Bindemittel Kaliwasserglas mit dem mineralischen Untergrund reagiert und sich unlösbar mit ihm verbindet. Aus diesem Grund sind Fassadenanstriche mit KEIM Veramin so beständig und langlebig. KEIM Veramin ist ökologisch und kommt gänzlich ohne Zusatz von Lösungsmittel und Weichmacher aus. Die ökonomischen Vorteile: Einfache Anwendung und deutlich längere Renovierungsintervalle dank extremer Langlebigkeit – das spart bares Geld!

- Hoch wasserabweisend  $w < 0,1 \text{ kg/m}^2\text{h}^{0,5}$
- Enorm diffusionsoffen  $s_d < 0,14 \text{ m}$
- Langlebig
- Natürlich pilz- und algenwidrig
- Schadstoffarm
- UV-stabil
- Cradle to Cradle Certified®

## KEIM VERAMIN® – FÜR DAUERHAFT SILIKATISCHE VERBINDUNGEN



Das Prinzip Verkieselung: KEIM Veramin verbindet sich unlösbar mit dem Untergrund.



**CRADLE TO CRADLE CERTIFIED®**  
KEIM übernimmt Verantwortung für Gesellschaft und Umwelt. Das Cradle to Cradle Certified®-Zertifikat bestätigt unser Engagement und die Verwendung umweltfreundlicher, gesunder und kreislauffähiger Materialien, ein klimaschonendes und verantwortungsvolles Produktionsverfahren sowie die Nutzung regenerativer Energien.

**Mehr als nur ein Anstrich ...  
KEIM Veramin ist langlebig,  
farbtonstabil, ökologisch  
und wirtschaftlich, kurz:  
die ideale Beschichtung für  
jede Fassade!**

# KEIM VERAMIN® – ÜBERZEUGEND FLEXIBEL.

## KEIM VERAMIN® – MINERALISCHER ANSTRICH FÜR INNEN UND AUSSEN

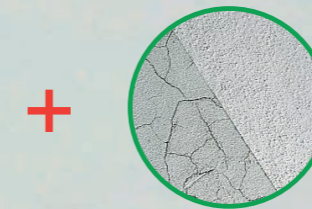
KEIM Veramin überzeugt durch vielseitige Einsatzmöglichkeiten: Es können sowohl Fassaden beschichtet, als auch mineralische Untergründe im Innenbereich gestrichen werden. Zudem lässt sich – falls erforderlich – durch Zugabe von KEIM Contact-Plus der Schlämm-anstrich auf der Baustelle selbst herstellen.

Bei hellen Farbtönen (Farbtöne der Preisgruppe 1) kann mit Hilfe eines haftvermittelnden Grundanstrich mit Veramin-Fondo auch tragfähige organische Untergründe (z.B. dispersionsgebundener Altanstrich) mit Veramin beschichtet werden.

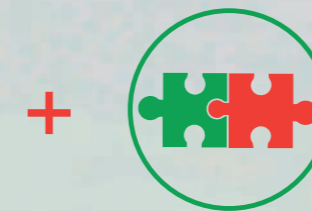
KEIM Veramin ist flexibel einsetzbar, wirtschaftlich und einfach im Handling, kurz – ein tolles Produkt für jeden Maler, das in keinem Sprinter fehlen sollte!



KEIM VERAMIN® KANN AUCH FÜR INNENWÄNDE VERWENDET WERDEN.



DURCH DIE VARIABLE ZUGABE VON KEIM CONTACT-PLUS (MAX. ZUGABEVERHÄLTNIS 1: 1) KANN EIN SCHLÄMMANSTRICH NACH DEN ERFORDERNISSEN VOR ORT EINGESTELLT WERDEN.



EIN HAFTVERMITTLENDER GRUNDANSTRICH MIT KEIM VERAMIN-FONDO ERWEITERT DIE ANWENDUNGSMÖGLICHKEITEN.

Anwendungsfall	Grundanstrich	Zwischenanstrich	Schlussanstrich	Anmerkung
Organischer Untergrund (z.B. tragfähiger dispersionsgebundener Altanstrich)	KEIM VERAMIN-FONDO unverdünnt	-	KEIM VERAMIN unverdünnt	Zulässig bei weißen und hellen Farbtönen (Preisgruppe 1)
Organischer Untergrund mit leichten Haarrissen oder Strukturunterschieden	KEIM VERAMIN-FONDO unverdünnt	-	KEIM VERAMIN unverdünnt	Zulässig bei weißen und hellen Farbtönen (Preisgruppe 1)
Mineralischer Untergrund mit leichten Haarrissen oder Strukturunterschieden	KEIM VERAMIN-FONDO unverdünnt	Nur falls erforderlich: KEIM VERAMIN mit bis zu 20% verdünnt mit KEIM Spezial-Fixativ	KEIM VERAMIN unverdünnt	Zulässig bei weißen und hellen Farbtönen (Preisgruppe 1)
Mineralischer Untergrund (z.B. Neuputz)	KEIM VERAMIN mit bis zu 20% verdünnt mit KEIM Spezial-Fixativ	-	KEIM VERAMIN unverdünnt	Zulässig bei weißen und hellen Farbtönen (Preisgruppe 1)
Stärkere Strukturunterschiede	KEIM Contact-Plus	Nur falls erforderlich: KEIM VERAMIN mit bis zu 20% verdünnt mit KEIM Spezial-Fixativ	KEIM VERAMIN unverdünnt	Zulässig bei weißen und hellen Farbtönen (Preisgruppe 1)





KEIMFARBEN GMBH

Keimstraße 16 / 86420 Diedorf / Tel. +49 821 4802-0 / Fax +49 821 4802-210  
Frederik-Ipsen-Straße 6 / 15926 Luckau / Tel. +49 35456 676-0 / Fax +49 35456 676-38  
[www.keim.com](http://www.keim.com) / [info@keimfarben.de](mailto:info@keimfarben.de)

KEIM. FARBEN FÜR IMMER.