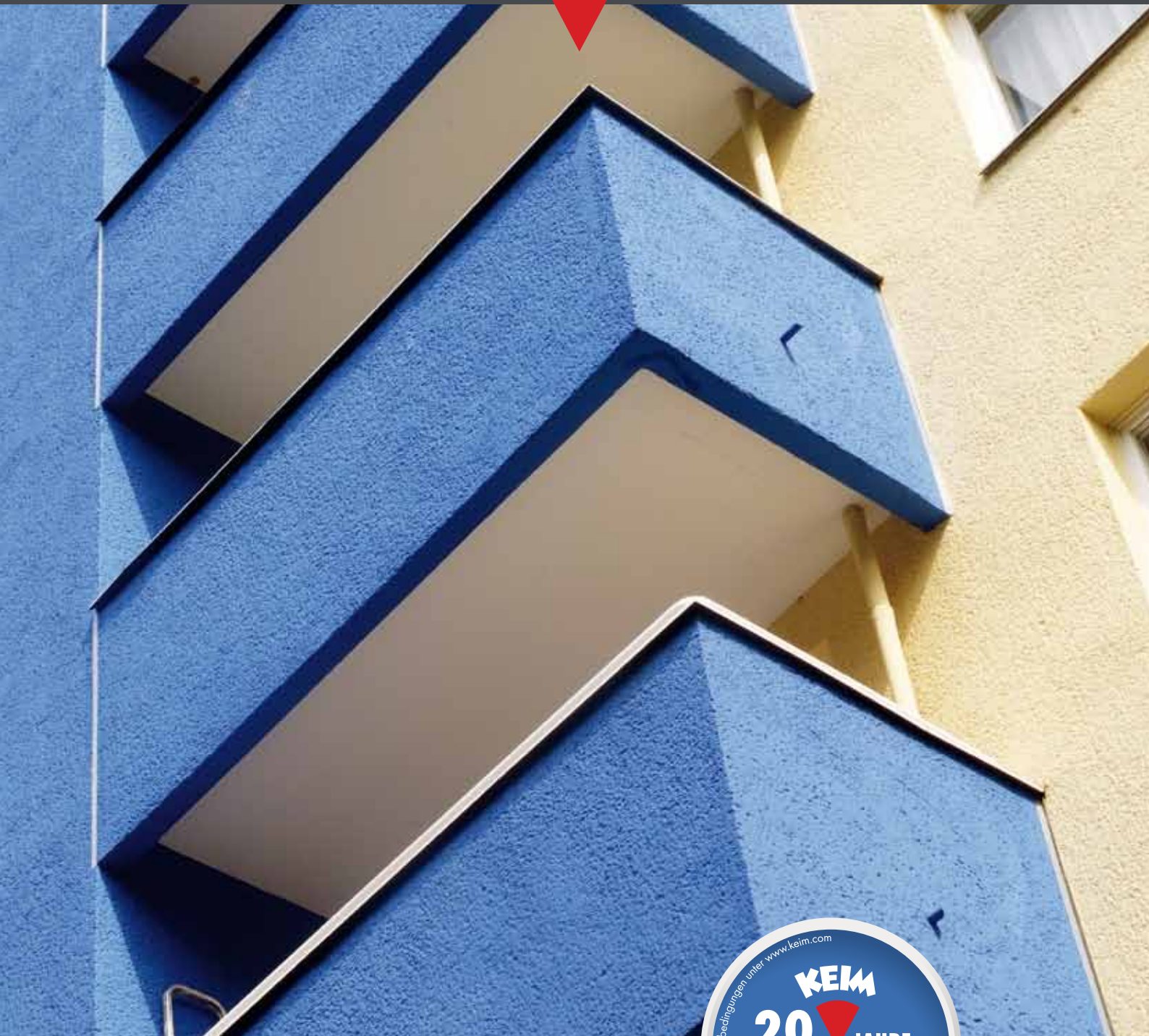


**KEIM**



# KEIM SOLDALIT®

SOL-SILIKAT FASSADENFARBE  
FÜR DEN UNIVERSELLEN EINSATZ





# DIE BESTE FARBE – AUF ALLEN UNTERGRÜNDE

**FARBTONSTABIL** Hält den Farbton über Jahrzehnte, selbst bei dunklen Farbönen.  
**BINDEMISTELSTABIL** Die Farbe behält ihre Eigenschaften. Kein Versprüden, kein Abblättern.  
**WITTERUNGSBESTÄNDIG** Wasser, Witterung, Schadstoffe – der Farbe macht es nichts aus.  
**WIRTSCHAFTLICH** Einfache Verarbeitung, sehr lange Lebensdauer.  
**UMWELTFREUNDLICH** Rein mineralisch, ohne Schadstoffe.





# KEIM SOLDALIT® REVOLUTION IN DER SILIKATTECHNIK

Die von KEIM erfundene mineralische Sol-Silikatfarbe ermöglicht Beschichtungen von überragender Qualität. Diese mineralische Farbe ist herkömmlichen Fassadenfarben in der Haltbarkeit und auch in ihren bauphysikalischen Eigenschaften deutlich überlegen. Mit KEIM Soldalit sind die vielfältigen Vorteile mineralischer Anstriche auch auf organischen Altanstrichen gegeben.

Die verwendeten Farbpigmente sind rein mineralisch. Auch intensive Farbtöne behalten noch nach Jahrzehnten ihre originale Farbigkeit. KEIM Farben erkennt man außerdem an ihrer unvergleichlich matten Optik und der natürlichen Anmutung ihrer Oberfläche.

Die Farben werden bei KEIM von erfahrenen Spezialisten auftragsbezogen und individuell nach den Vorgaben des Kunden gemischt. Von jeder für den Kunden angefertigten Rezeptur wird ein Referenzmuster aufbewahrt. So sind farblich exakt passende Nachlieferungen möglich.

**Einfach zu verarbeiten.  
Universell einsetzbar.  
Extrem haltbar.  
Natürlich schön.**





# KEIM SOLDALIT® MINERALISCHE FARBE, FÜR JEDEN UNTERGRUND

**Was früher undenkbar war, ist mit KEIM längst Wirklichkeit geworden: Eine silikatische Fassadenfarbe, die die Vorteile der klassischen Silikatfarbe mit der Anwendungsbreite und einfachen Verarbeitung von Dispersionsfarben verbindet.**

Die vielfältigen Vorteile der Silikatfarben sind damit auch auf vorhandenen Anstrichen mit Dispersionsfarbe möglich. Selbst Mischuntergründe sind für KEIM Soldalit kein Problem. Das einzigartige mineralische Bindemittel stellt mit fast allen Untergründen eine absolut feste Bindung her.

## **SOL-SILIKAT-PRINZIP**

Das universell einsetzbare KEIM Soldalit beruht auf dem von KEIM erfundenen Sol-Silikat-Prinzip. Mit der speziellen Kombination von Kieselsol und Kaliumsilikat entstand ein Bindemittel, das nicht nur sehr gut auf mineralischen Untergründen, sondern auch hervorragend auf dispersionsgebundenen Altanstrichen hält.

## **EINFACH UND SICHER**

Die Verarbeitung von KEIM Soldalit ist denkbar einfach. Denn KEIM Soldalit wird, wie jede andere anwendungsfertige Farbe, direkt aus dem Eimer aufgebracht, trocknet homogen auf und hat ein hervorragendes Deckvermögen.

## **AUCH AUF ORGANISCHEN ALT-ANSTRICHEN ZU EMPFEHLEN**

KEIM Soldalit stoppt den UV-bedingten Bindemittelabbau organischer Altanstriche und bewahrt die bauphysikalischen Eigenschaften der Fassade. Denn das silikatische Bindemittel ist absolut UV-stabil. Wiederholtes Aufstreichen von Kunststofffarben, wie z. B. Dispersionen verschlechtert die Diffusionsfähigkeit der Wand mit jeder weiteren Farbschicht. Mit KEIM Soldalit bleibt die vorhandene Diffusionsfähigkeit erhalten.

# EXTREM HALTBAR UND DESHALB BESONDERS WIRTSCHAFTLICH

Gutes Handwerk zeigt sich in seiner langfristigen Qualität. Und die wird bestimmt von solider handwerklicher Leistung und einem hochwertigen Anstrichmaterial. Dafür ist KEIM Soldalit gemacht. Ausgewählte Rohstoffe, eine aus der Erfahrung seit über 140 Jahren heraus entwickelte Rezeptur, mit handwerklicher Sorgfalt komponiert in der KEIM Manufaktur. Vom Handwerk für das Handwerk.

## MINERALIEN ÜBERDAUERN GENERATIONEN

Die ältesten Gebäude sind aus Stein. Denn Mineralien sind extrem stabil und beständig gegen Witterungseinflüsse aller Art. Deshalb sind die mineralischen Farben von KEIM so extrem langlebig. Kein Abplatzen. Keine Wassersäcke. Anstriche mit KEIM Soldalit halten über Jahrzehnte und altern in Würde. Handwerker und Bauherren haben so lange etwas von ihrem Werk.

## FESTE VERBINDUNG MIT DEM UNTERGRUND

Das von KEIM erfundene Sol-Silikat-Bindemittel verbindet sich fest mit mineralischen und organischen Untergründen und lässt sich deshalb universell einsetzen.

## MINERALIEN SIND EXTREM FARBSTABIL

Bei KEIM sind auch die Pigmente ausschließlich mineralisch und damit über Jahrzehnte farbtone stabil. Das bedeutet kein Ausbleichen, keine Farbtonveränderung.

## MINERALISCHE ANSTRICHE BLEIBEN SAUBER

Mineralien sind antistatisch. Sie laden sich nicht auf und ziehen keinen Schmutz an. Sie werden bei Hitze nicht weich und verkleben den Schmutz nicht. Staub und Schmutz haften nicht dauerhaft, die mineralische Oberfläche hat einen selbstreinigenden Effekt.

## MINERALIEN SIND UV-STABIL

Bei allen Kunststoff-Bindemitteln, wie z. B. bei Dispersionen oder Harzen geht die Elastizität nach und nach verloren. Verantwortlich dafür ist die UV-Strahlung der Sonne. Das Sol-Silikat-Bindemittel von KEIM Soldalit ist nicht nur absolut UV-stabil, es schützt und stabilisiert auch darunterliegende Farbschichten. Der Bindemittelabbau wird gestoppt.

„Ich bin froh, dass es mit KEIM ganz einfach möglich ist, alte Dispersionsanstriche mit Silikatfarbe zu überarbeiten. So kann man die Diffusionsfähigkeit der Fassade erhalten und einen haltbareren Anstrich erreichen.“

WALTER MEYER, MALERMEISTER

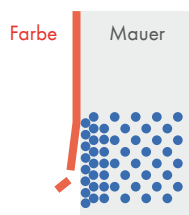


# KEIM SILIKATFARBEN – BAUPHYSIKALISCH IDEAL

## HERKÖMMLICHE DISPERSIONSFARBEN

HERKÖMMLICHE DISPERSIONSFARBEN  
BEHINDERN DAS AUSTROCKNEN.

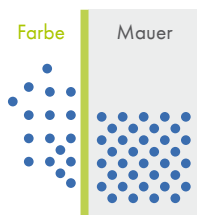
Feuchtigkeit im Mauerwerk kann durch die dichte Dispersionsfarbe nicht ausdiffundieren. Es entsteht Stauwärme, die zu Schäden führt.



## KEIM SOLDALIT®

KEIM SOLDALIT LÄSST FEUCHTIGKEIT  
UNGEHINDERT AUSDIFFUNDIEREN.

Feuchtigkeit im Mauerwerk kann ungehindert nach außen diffundieren. Das Mauerwerk bleibt trocken, die Farbe hält.



## FÜR TROCKENE FASSADEN

Die Idee, eine Fassade mit einer Kunststoffbeschichtung gegen Feuchtigkeit zu versiegeln, erscheint zunächst einleuchtend. Doch praktisch funktioniert das nicht wie gedacht. Spätestens wenn die Farbe etwas gealtert ist, drängt insbesondere bei Windlasten Wasser in die Fassade ein. Durch die Kunststoffschicht kommt sie dann nur noch sehr langsam wieder heraus. Irgendwann blättert die Farbe ab oder es bilden sich Wassertaschen.



Aus bauphysikalischer Sicht ist eine hohe Wasserdampfdiffusionsfähigkeit besonders wichtig. KEIM Mineralfarben sind extrem dampfdurchlässig, weil sie auf einem silikatischen Bindemittel aufgebaut sind. So kann im Baukörper enthaltene Feuchtigkeit ungehindert und schnell nach außen abgegeben werden. Feuchteansammlungen zwischen Anstrich und Untergrund und damit einhergehende Schäden werden vermieden. Die Fassade bleibt besonders gut gegen Frost und Wasserschäden geschützt.

KEIM Farben trocknen auch schneller ab. So entsteht kaum Taufeuchte auf der Fassade – eine der Hauptursachen für Algen- und Pilzbefall.



### FÜR SAUBERE FASSADEN

KEIM Silikatfarben bleiben langfristig sauber. Im Gegensatz zu Kunststofffarben sind sie nicht nur weniger anfällig für Tauwasser, sondern es gibt auch keine elektrostatische Aufladung, die Schmutz wie von einem Magneten anzieht.

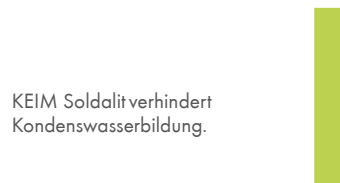
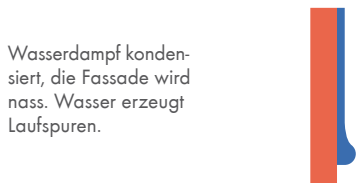
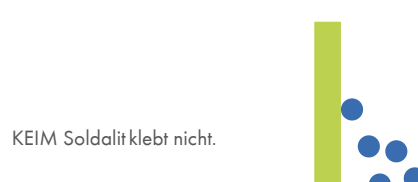
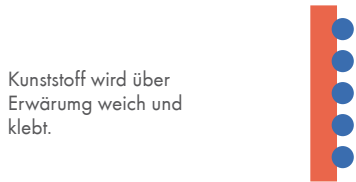
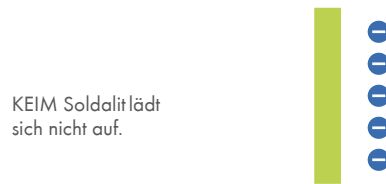
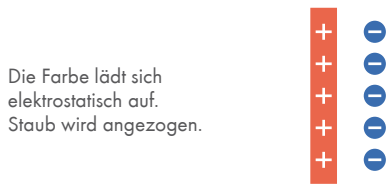
Außerdem werden Kunststoffe bei Wärme weich.

Dadurch finden Schmutzpartikel ideale Haftbedingungen und können sich verstärkt an der Oberfläche festsetzen (sog. „Tack“). Auch dieses Problem gibt es bei KEIM Mineralfarben nicht. KEIM Silikatfarben sind antistatisch und nicht thermoplastisch. Deshalb bleiben sie lange Zeit sauber und schön.

### VERSCHMUTZUNG VERMEIDEN

DISPERSIONEN SIND AUS KUNSTSTOFF UND ZIEHEN DEN SCHMUTZ REGELRECHT AN.

KEIM SOLDALIT IST MINERALISCH UND BIETET DEM SCHMUTZ KEINE ANGRIFFSFLÄCHEN.

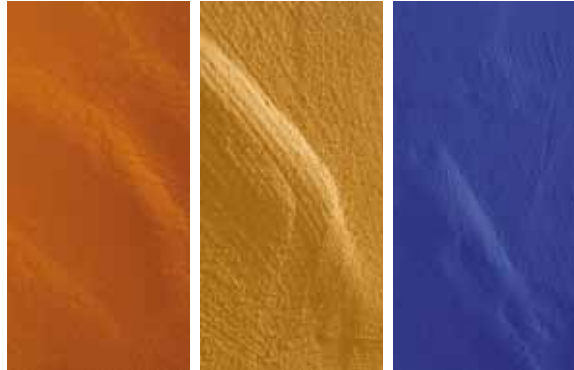


# KEIM SOLDALIT®-ARTE FÜR HÄUSER MIT SEELE

## DAS WEISS MACHT DEN UNTERSCHIED

Moderne Farben wirken durch ihre Weiß-Anteile ebenmäßig und homogen. Fast alle modernen Farben, außen wie innen, werden mit einem Hochleistungsweißpigment – dem Titandioxid – versetzt. Titandioxid hat ein enormes Deckvermögen. Und weil es längst zum Standard geworden ist, hat sich unser Farbempfinden verändert.

Der homogene Effekt ist bei Farben überwiegend gewünscht. Farben ohne Titandioxid haben dagegen eine eigene, sehr lebendige Ästhetik, die Farbpigmente besonders zur Geltung kommen lässt.



## FÜR MEHR LEBENDIGKEIT

Bei titandioxidfreien Farben werden die Pigmente nicht vom Weißpigment verdeckt. Im transparenten Bindemittel erhalten die Pigmente Raum und Tiefe, können ihre Brillanz und Lebendigkeit entfalten. Auch die Originalstruktur und Materialität des Untergrundes kommt in vollem Umfang zur Geltung. Wechselndes Licht bringt wechselnde Farbeindrücke. Und wenn natürliche Farben nass werden, wirken sie noch einmal deutlich dunkler und kräftiger.

## FÜR HÄUSER MIT SEELE

KEIM Soldalit-arte verzichtet auf den unnatürlichen Zwang zur Perfektion. Wechselndes Farbspiel an der Fassade erzeugt unterschiedliche Stimmungen und macht die Wand zur Bühne. KEIM Soldalit-arte steht für Tiefe und Kraft in der Wirkung, für Erhalt von Besonderem – ein einzigartiges Kolorit, eine natürliche Farbigkeit, eine unvergleichliche Farbwirkung.

## VERGLEICH: MIT UND OHNE TITANDIOXID



Zwei Pulverabmischungen desselben Farbtons – die linke Hälfte mit und die rechte ohne Titandioxid. Das lose Pulver zeigt optisch keinen Farbunterschied. Im glatt gedrückten Zustand zeigt sich die stärkere Leuchtkraft der titandioxidfreien Mischung.



WECHSELNDES FARBSPIEL AN DER  
FASSADE ERZEUGT UNTERSCHIED-  
LICHE STIMMUNGEN UND MACHT  
DIE WAND ZUR BÜHNE.







# KEIM SOLDALIT®-ME VERBESSERT DIE LUFT

Saubere Atemluft wird angesichts des zunehmenden Autoverkehrs zu einem immer wertvolleren Gut. Städte und Gemeinden tun sich jedoch schwer, Klimaverbesserungen durchzusetzen. Verkehrsregulierende Maßnahmen haben bisher noch keinen wirklichen Erfolg gebracht.

## DAS PRINZIP PHOTOKATALYSE

Wie Keramik in einem Auto-Katalysator können auch mineralische Fassaden als Katalysator arbeiten. Dazu brauchen Sie lediglich KEIM Soldalit-ME und Licht. Das Prinzip nennt sich Photokatalyse. Dabei wird eine Substanz durch Licht dazu angeregt, eine chemische Reaktion auszulösen, ohne sich dabei selbst zu verbrauchen. Es werden Oxidationsprozesse in Gang gesetzt, bei denen sich organische Stoffe und Stickoxide abbauen.

Eine Fassade mit KEIM Soldalit-ME kann damit zum Abbau von Luftschadstoffen beitragen. Zusätzlich wird durch die Photokatalyse auch die Ansiedlung von Sporen reduziert. Der Mehraufwand gegenüber einer Standardbeschichtung ist minimal, der Nutzen für die Luft ist beträchtlich. Ein Plus für Mensch und Umwelt.

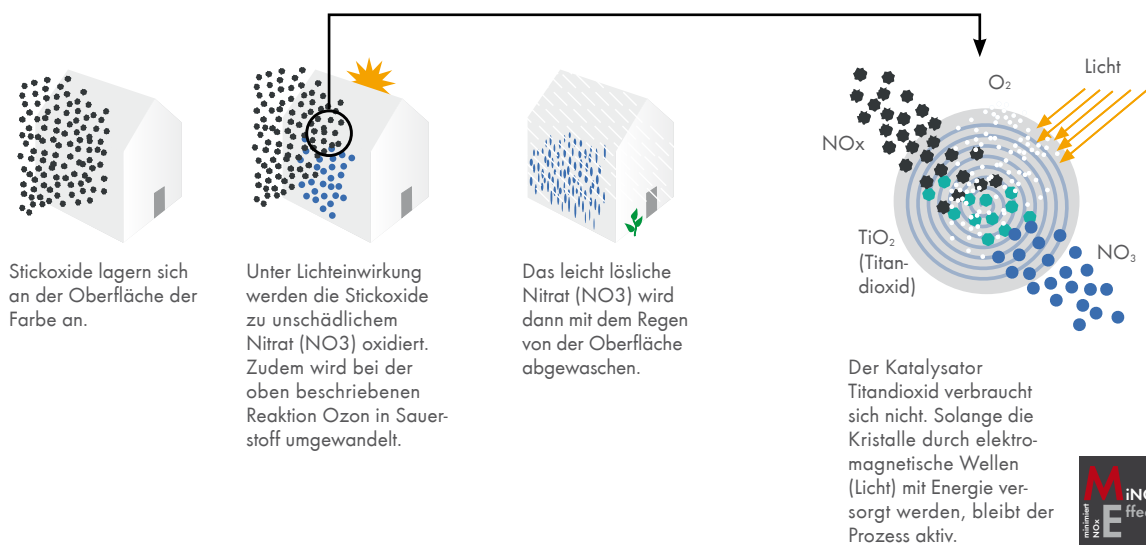
## FUNKTIONSWEISE

Verantwortlich für diesen chemischen Prozess sind mineralische Spezialpigmente, die in die Farbe eingebunden werden. Bei herkömmlichen Dispersions- und Silikonharzfarben ist dies jedoch schwierig, weil dabei auch deren Bindemittel angegriffen wird. Die Folgen sind Kreidung und eine stark verkürzte Lebensdauer der Beschichtung.

Der photokatalytische Effekt von KEIM Soldalit-ME ist nicht nur im Labor sondern auch im Freilandversuch bewiesen worden. In zwei Straßenzugsimulationen wurde die Entwicklung der Stickoxid-Belastung beobachtet. Je nach Wetterlage und Uhrzeit konnte die Stickoxid-Belastung deutlich gesenkt werden. Und auch die Reduktion von Bewuchs lässt sich über die Freibewitterung langfristig signifikant nachweisen.

## SAUBERE FASSADE MIT UMWELTNUTZEN

Der photokatalytische Effekt kann auch Algen und organischen Schmutz reduzieren. Die ohnehin sehr gute Schmutzresistenz der silikatischen Oberfläche wird noch einmal verbessert. Das kleine Engagement für die Umwelt wird zusätzlich belohnt.





# KEIM SOLDALIT® MIT COOLIT-TECHNOLOGIE

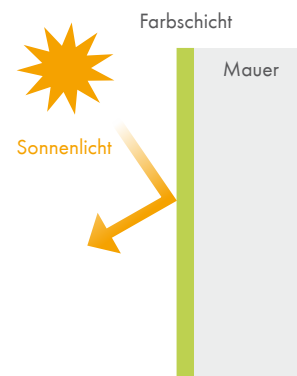
Auch die Wärmestrahlung der Sonne kann für Fassaden zum Problem werden: Temperaturschwankungen erzeugen Spannungen und diese können zu Schäden im Putz führen.

Anstriche mit der KEIM Coolit-Technologie haben eine besondere Pigmentierung und absorbieren deutlich weniger solare Strahlungsenergie. Sie reduzieren so spürbar die Wärmeaufnahme der Fassadenoberfläche. Temperaturbedingte Spannungen im Putzsystem werden vermieden.

KEIM Anstriche in Coolit-Technologie erhöhen die Lebensdauer von Fassaden mit besonderer thermischer Belastung, insbesondere bei dunklen und intensiven Farbtönen.

## COOLIT-TECHNOLOGIE

SOLARE STRAHLUNGSENERGIE WIRD REFLEKTIERT – DIE FASSADE BLEIBT KÜHLER





# DAS KEIM SOLDALIT® FARBSYSTEM

## DAS WICHTIGSTE IM ÜBERBLICK

- Universell einsetzbar – auf mineralischen und organischen Untergründen
- Verbessert auch die Qualität von Altanstrichen auf organischer Basis
- Extrem haltbar und farbtone stabil
- Bauphysikalisch hervorragend
- Feuchtigkeitsregulierend
- Wirtschaftlich
- Umweltfreundlich
- „natureplus“ zertifiziert



## SYSTEME

SYSTEM	KEIM SOLDALIT	KEIM SOLDALIT-COOLIT	KEIM SOLDALIT-ARTE	KEIM SOLDALIT-ME
WIRKUNG	Universeller Einsatz auf allen Fassadenuntergründen, alt und neu.	Reduziert solare Aufheizung für weniger Spannungen im Putzgefüge.	Besondere Farbtiefe und Ästhetik mit lebendiger Oberflächenwirkung.	Reduziert Schadstoffe aus der Luft und verringert Verschmutzung und Bewuchs.
TECHNOLOGIE	Sol-Silikattechnologie	Coolit-Technologie	Verzicht auf Titandioxid	Photokatalyse

## VERARBEITUNG

DECKANSTRICH	KEIM Soldalit	KEIM Soldalit-Coolit	KEIM Soldalit-arte	KEIM Soldalit-ME
GRUNDANSTRICH	KEIM Soldalit	KEIM Soldalit-Coolit	KEIM Soldalit-arte	KEIM Soldalit-ME
GRUNDANSTRICH MIT SCHLÄMMWIRKUNG	KEIM Soldalit-Grob	KEIM Soldalit-Grob	KEIM Soldalit-arte-Grob	KEIM Soldalit-ME-Grob
VERDÜNNUNG	KEIM Soldalit-Fixativ			

## TECHNIK

KLASSIFIKATION	Anwendungsfertige Sol-Silikatfarbe nach DIN EN 1062. Erfüllt die Anforderungen der DIN 18 363, 2.4.1. für Dispersionssilikatfarben
W-WERT	Klasse III, <math><0,1 \text{ kg}/(\text{m}^2 \cdot \text{h}^{0,5})</math>
SD-WERT	Klasse I, <math><0,01 \text{ m}</math>
FARBCODE	A1



**KEIMFARBEN GMBH**

Keimstraße 16 / 86420 Diedorf / Tel. +49 (0)821 4802-0 / Fax +49 (0)821 4802-210  
Frederik-Ipsen-Straße 6 / 15926 Luckau / Tel. +49 (0)35456 676-0 / Fax +49 (0)35456 676-38  
[www.keim.com](http://www.keim.com) / [info@keimfarben.de](mailto:info@keimfarben.de)

**KEIM. FARBEN FÜR IMMER.**