

KEIM



KEIM SILIKATFARBEN

FÜR FASSADEN MIT BLEIBENDEM WERT.

KEIM – DIE BESTE FARBE FÜR FASSADEN.

EXTREM HALTBAR

20 JAHRE FARBTONGARANTIE

UMWELTFREUNDLICH









ES IST IHR HAUS. TUN SIE DAS RICHTIGE.

Meist ist das eigene Haus der wertvollste Besitz. Es gibt uns Schutz, Geborgenheit und Sicherheit. Also verwenden wir viel Zeit, Mühe und auch Geld, um unseren Lebensraum zu bewahren und zu gestalten. Farbe trägt dazu erheblich bei. Sie schmückt nicht nur die Fassade, sie hat auch wesentliche Funktionen. Und deshalb gibt es gute Gründe, sich für die Wahl des Farbsystems zu interessieren.

WÄHLEN SIE EINE NATÜRLICHE OPTIK

Mineralische Farben haben besonders matte Oberflächen und intensive, leuchtende Farben, die über Jahrzehnte erhalten bleiben. KEIM Farben bleiben außerdem wesentlich länger sauber und schön.

NEHMEN SIE DAS HALTBARSTE

Ein neuer Anstrich ist eine aufwändige Sache. In der Regel ist es Handwerkerarbeit. Ein Gerüst muss gestellt werden. Der Garten leidet. Bauschmutz und zeitweise Verdunkelung sind auch nicht schön. Und das kostet natürlich auch Geld. Deshalb ist die Haltbarkeit einer Fassadenfarbe ganz entscheidend. Und hier gibt es große Unterschiede.

ES GIBT EIN ÜBERLEGENES FARBSYSTEM SEIT ÜBER 140 JAHREN.

Als Erfinder der Silikatfarbe beschäftigt sich das Unternehmen KEIMFARBEN seit über 140 Jahren mit dieser Technologie. Bereits zu Beginn des 19. Jahrhunderts begann man auf Initiative von König Ludwig I. von Bayern, sich auch im Norden Europas für kunstvoll bemalte Fassaden nach italienischem Muster zu interessieren. Doch das raue Klima nördlich der Alpen zerstörte die damaligen Kalkanstriche innerhalb weniger Jahre. Eine Reihe von Forschern experimentierte mit Farbzusammensetzungen bis es Adolf Wilhelm Keim erstmals gelang, stabile Farben herzustellen und 1878 auf den Markt zu bringen. Aus dieser Zeit existieren bis heute kunstvoll bemalte Fassaden, die von ihrer ursprünglichen Pracht kaum etwas verloren haben.

DAS MINERALISCHE PRINZIP

KEIM Farben haben eine komplett mineralische Basis. Das natürliche Bindemittel „Wasserglas“ ist ein Silikat, das sich mit mineralischen Untergründen wie Stein, Putz und Beton chemisch verbindet. Es entsteht eine extrem haltbare Verbindung, die um ein Vielfaches beständiger ist, als die reine oberflächige Verklebung üblicher Dispersionsfarben.

DAS HANDWERK FARBE

Die Komposition von Farben aus mineralischen Pigmenten ist eine handwerkliche Kunst. Bei KEIM gibt es eigene Spezialisten dafür. Das KEIM Farbenspektrum umfasst eine Vielzahl von Kollektionen, von klassisch natürlich anmutenden Farbtönen bis hin zu kräftigen, ausdrucksstarken Tönen. Jede Farbe wird individuell für das einzelne Kundenprojekt hergestellt, so realisieren wir auch individuelle Farbwünsche.



BRILLANZ DURCH DAS BINDEMittel

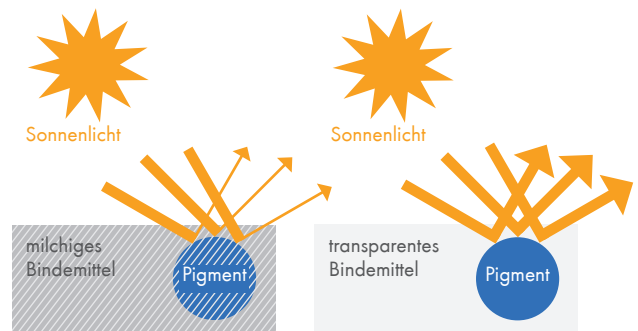
„Wasserglas“ ist transparent und bringt die Farbpigmente voll zur Geltung. KEIM Farben enthalten nur natürliche mineralische Pigmente. Die Fassaden haben damit ein unverwechselbares tiefes Leuchten, das die besondere Optik der KEIM Farbe ausmacht.

HERKÖMMLICHE DISPERSIONSFARBEN

PIGMENT VON MILCHIGEM DISPERSIONSBINDEMittel EINGESCHLOSSEN.
LICHTREFLEXION: STUMPF, EGALISIEREND

KEIM SILIKATFARBEN

PIGMENT IN TRANSPARENTES WASSERGLAS EINGEBETTET. UNGEHEMMTE LICHTREFLEXION: BRILLANT, STRUKTURBETONEND



EIN KEIM FASSADENANSTRICH HÄLT 20 JAHRE. MANCHMAL AUCH 100.

Die Farbtonstabilität von Fassadenfarben wird primär von der Art der verwendeten Pigmente und der Bindemittel beeinflusst.

KEIM Silikatfarben enthalten ausschließlich lichtechte, anorganische (= mineralische) Farbpigmente und sind damit UV-stabil. Dunkle und helle Farbtöne verändern sich auch in Jahrzehnten nicht. Herkömmlichen Farben dagegen setzt die Sonneneinstrahlung auf vielfältige Weise zu.

Die UV-Strahlung verändert nicht nur die Farbigkeit, sondern auch die Struktur. UV-Licht und Witterungsbelastungen führen bei herkömmlichen Farben mit organischen Bindemitteln wie Kunstharzdispersionen oder Silikonharzemulsionen zu Mikrorissen, die die Lichtbrechung verändern. Der Farbton erscheint grauer

und milchiger. Die Farben bleichen aus, so dass man die Folgen bereits nach wenigen Jahren deutlich erkennen kann. Zudem wird das verwendete Bindemittel spröde, die Haftung nimmt langsam ab und Feuchtigkeit kann leichter in die Fassade eindringen. Deshalb ist ein neuer Anstrich üblicherweise schon nach 10 bis 12 Jahren fällig. So kommt im Laufe eines Häuserlebens Schicht um Schicht dazu.

Mineralische Bindemittel wie Kaliumwasserglas oder Sol-Silikat weisen von allen Bindemitteln die höchste UV-Beständigkeit auf und sind zudem absolut wetterfest. Diese von KEIM verwendeten Bindemittel sind so haltbar wie Stein und verzahnen sich unauflöslich mit dem Untergrund. Der Anstrich ist atmungsaktiv, hält auch bei Feuchtigkeit und kann sich nie wieder ablösen. Das ist nicht nur gut für die Farbe, sondern auch für Ihr Haus.



MIT BRIEF UND SIEGEL:

20 JAHRE FARBTONGARANTIE VON KEIM

KEIM Farben stellen ihre herausragende Qualität in Punkto Farbtonbeständigkeit seit über 140 Jahren unter Beweis. Mit der KEIM Farbtongarantie sichern Sie sich ab sofort 20 Jahre Farbtongarantie auf silikatische KEIM Fassadenanstriche.

Alle Infos unter: www.keim.com





KEIM FARBEN RECHNEN SICH.

Wenn ein Haus frisch gestrichen ist, wirkt es schön und gesund. Der Vorteil der KEIM Farbe zeigt sich jedoch ganz besonders deutlich, wenn der Anstrich schon einige Jahre der Witterung ausgesetzt war.

DAS HAUS BLEIBT TROCKEN

Die Idee, eine Fassade mit einer Kunststoffbeschichtung gegen Feuchtigkeit zu versiegeln, erscheint zunächst einleuchtend. Doch praktisch funktioniert das nicht wie gedacht. Spätestens wenn die Farbe etwas gealtert ist, drängt insbesondere bei Windlasten Wasser in die Fassade ein. Durch die Kunststoffschicht kommt sie dann nur noch sehr langsam wieder heraus. Irgendwann blättert die Farbe ab oder es bilden sich Wassertaschen.

Aus bauphysikalischer Sicht ist eine hohe Wasserdampfdiffusionsfähigkeit besonders wichtig. KEIM Mineralfarben sind extrem dampfdurchlässig, weil sie auf einem silikatischen Bindemittel aufgebaut sind. So kann im Baukörper enthaltene Feuchtigkeit ungehindert und schnell nach außen abgegeben werden. Feuchteansammlungen zwischen Anstrich und Untergrund und damit einhergehende Schäden werden vermieden. Die Fassade bleibt besonders gut gegen Frost und Wasserschäden geschützt.

KEIM Farben trocknen auch schneller ab. So entsteht kaum Taufeuchte auf der Fassade – eine der Hauptursachen für Algen- und Pilzbefall.

„Lieber nur alle 20 Jahre streichen, als alle 12.“

DAS HAUS BLEIBT SAUBER

KEIM Silikatfarben bleiben langfristig sauber. Die Verschmutzungsneigung von Anstrichflächen wird neben dem Betauungsverhalten vor allem durch die statische Aufladung und die Thermoplastizität des Bindemittels beeinflusst. Herkömmliche Fassadenfarben mit organischen Kunstharz- oder Silikonharz-Bindemitteln laden sich bei Wind durch Reibung statisch auf und ziehen so Schmutzpartikel aus der Luft regelrecht an.

Bei Wärme verklebt der Staub mit dem Bindemittel der Farbe. KEIM Silikatfarben sind antistatisch und nicht thermoplastisch, weil das Bindemittel mineralisch ist. Deshalb bleiben KEIM Fassaden für lange Zeit sauber und schön.

KEIN ANSTRICH IST SO WIRTSCHAFTLICH

Je haltbarer die Farbe, desto länger bleibt das Haus eine Freude für die Besitzer und ist zugleich eine Visitenkarte für den Fachhandwerker. Anstriche mit herkömmlichen Farben halten nur 10 bis 12 Jahre. KEIM Fassaden bleiben bis zu 20 Jahre und oft auch länger schön. Durch die lange Haltbarkeit, die optimale Bauphysik und die langfristig haltbare Optik rentiert sich ein Anstrich mit KEIM gleich mehrfach. Kein Wunder, dass KEIM Farben auch sehr oft bei öffentlichen Gebäuden eingesetzt werden.



MIT MINERALISCHEN FARBEN GESTALTEN.

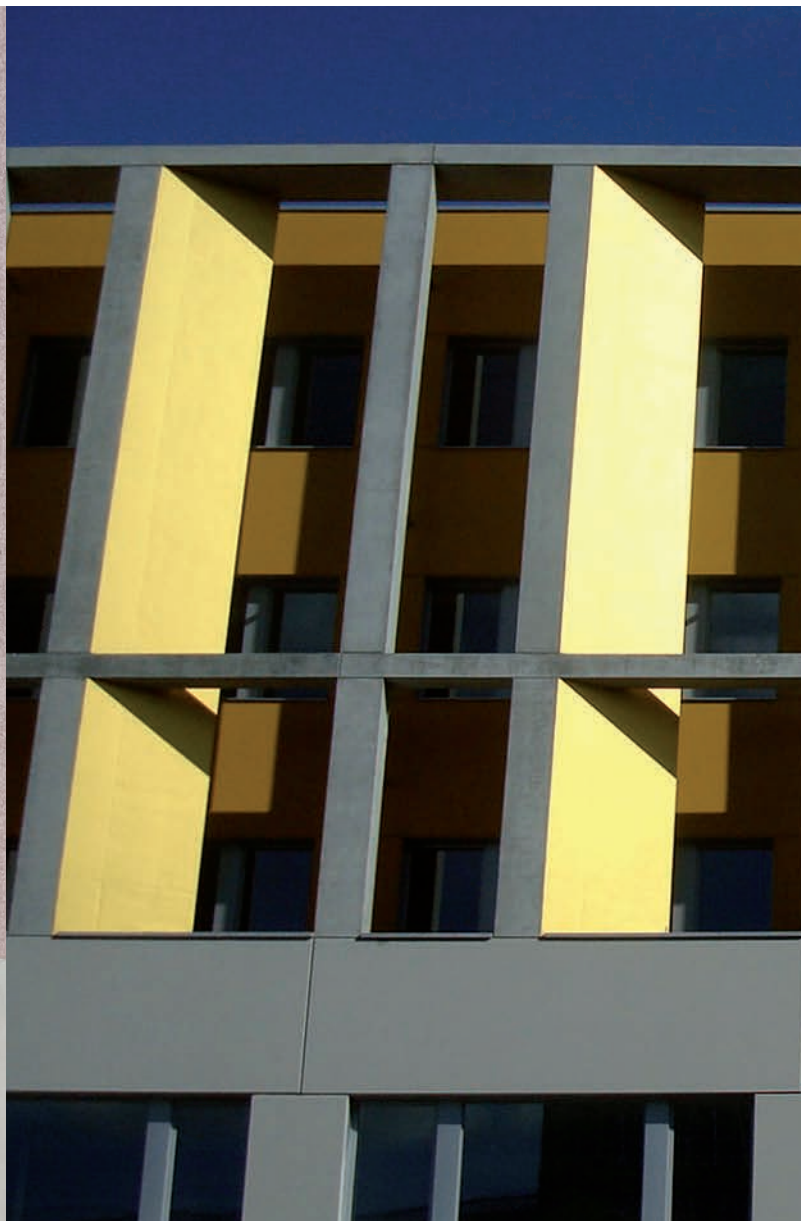
Farbe unterstreicht die Individualität eines Gebäudes und gibt Räumen eine besondere Ausstrahlung. Farben fördern die Kommunikation, unterstützen die Orientierung, steigern die Produktivität oder tragen zu Entspannung und Regeneration bei. Farbe unterstützt die Architektur, ordnet und gliedert die Fassade.

Professionelle Farbgestalter setzen daher auf abgestimmte und harmonische Kompositionen mit Farben, die im Einklang zur Umgebung stehen und dennoch einen eigenen Charakter betonen. Mineralfarben sind

mit ihrer natürlichen Anmutung hierfür ideal geeignet. Der matte Charakter der KEIM Mineralfarben lässt die Farbqualität unmittelbar wirken. Und das in großer Farbtonvielfalt.

DUNKLE FARBEN ENTDECKEN

Jedes Haus ist etwas Einzigartiges. Dies kann man auch mit dunklen Farben unterstreichen. Vorausgesetzt der Farbton bleibt lange erhalten. Deshalb sollte man gerade bei dunklen Farbtönen auf die Intensität der mineralischen KEIM Farben und ihre unvergleichliche Farbtonstabilität setzen.



ES GIBT AUCH GOLD

Gold setzte schon immer Gestaltungsakzente in der Architektur. Mit KEIM lässt sich Gold relativ einfach verarbeiten und universell einsetzen, von der Verzierung bis zum vollflächigen Anstrich. Die Wirkung kann atemberaubend sein.

BEMALTE FASSADEN

Mit KEIM lassen sich Malereien auf Fassaden bringen, so wie es schon vor über 100 Jahren gemacht wurde. Man kann aber auch moderne Fassaden durch mehrfarbige Gestaltung interessanter machen oder besser in ihr Umfeld einbetten.

polyChro®-EXTÉRIEUR

Die 63 originalen Farbtöne aus der Polychromie Architecturale vom Meister Le Corbusier gibt es nur bei KEIM. Was diese Farben so besonders macht ist die unerreichte Farbtiefe kombiniert mit samtmatter Oberfläche. Farben voller Leben, unvergleichlich elegant.

Weitere Informationen: www.polychro.de





FÜR JEDEN UNTERGRUND DAS RICHTIGE PRODUKT.

Das Angebot an KEIM Fassadenfarben ist so vielfältig wie die Anforderungen, die klassische und moderne Architektur stellen. Welche Farbe am besten geeignet ist, richtet sich nach dem Untergrund und nach dem individuellen Geschmack des Auftraggebers. Alle Farben sind extrem haltbar und besonders umweltfreundlich.

KEIM PURKRISTALAT® – HANDWERK PUR.
KEIM Purkristalat ist die „Mutter der Silikatfarben“. Sie wird aus zwei Komponenten nach traditionellem Verfahren angerührt und verlangt einen erfahrenen Handwerker und einen festen, massiven mineralischen Putzuntergrund. Der Anstrich wird mit einer Bürste aufgebracht. Der Lohn der Mühe sind Fassaden,

die über viele Jahrzehnte halten und dabei eine ehrwürdige Patina entwickeln. Ihre Sicherheit: Höchste Farbtonbeständigkeit mit 20 Jahren Farbtongarantie.

KEIM GRANITAL® – PREMIUMQUALITÄT FÜR MINERALISCHE UNTERGRÜNDE.

KEIM Granital ist die anwendungsfertige Silikatfarbe der Extraklasse: Seit Jahrzehnten bewährt, mit hoher Farbtonvielfalt und ausgezeichnet mit 20 Jahren Farbtongarantie. Sie wird auf mineralischen Untergründen angewendet und gewährleistet einen hervorragenden Wetterschutz. Anstriche mit KEIM Granital halten in der Regel doppelt so lange wie Anstriche mit einer Dispersionsfarbe und eignen sich besonders für die hochwertige und historische Bausubstanz.



**KEIM SOLDALIT® – DER ALLROUNDER.
UNERREICHT FARBTONSTABIL UND DAUERHAFT.**

KEIM Soldalit setzt seit über 15 Jahren Maßstäbe im Feld der modernen Fassadenbeschichtungen. Universell für alle Untergründe – ob alt oder neu, mineralisch oder organisch – KEIM Soldalit verbindet optimalen Fassadenschutz mit silikattypischer Lebensdauer und Farbtonkonstanz. Dies garantiert KEIM mit der 20-jährigen Farbtongarantie an der Fassade.

**KEIM TWINSTAR® – DIE ERSTE
2IN1-BESCHICHTUNG FÜR FASSADEN.**

KEIM Twinstar ist die neue innovative Fassadenfarbe mit Zweifachnutzen. Die 2in1-Beschichtung ermöglicht den Auftrag von Grund- und Schlussanstrich nass in nass und ohne Zwischentrocknungszeit.

KEIM Twinstar ist die optimale Funktionsbeschichtung für nachhaltigen, biozidfreien Fassadenschutz und höchste Effizienz, was KEIM auch mit 20 Jahren Farbtongarantie garantiert.

**KEIM VERAMIN® – DIE STANDARDQUALITÄT
FÜR MINERALISCHE UNTERGRÜNDE.**

KEIM Veramin bietet bestmöglichen Schutz auf mineralischen Untergründen in echter KEIM-Qualität. Ob Reihenhauses, Ein- oder Mehrfamilienhaus – KEIM Veramin ist die ideale Beschichtung für jede Fassade. Neben qualitativen Argumenten spricht das hervorragende Preis-Leistungs-Verhältnis für KEIM Veramin.

BETON SO SCHÖN WIE BETON.

Beton ist einer der universellsten Baustoffe, die es gibt und so wird er auch eingesetzt. Beton hat seine ganz eigene Ästhetik. Von klassisch grauen Sichtbetonflächen bis hin zu farbig deckenden oder lasierten, halbttransparenten Oberflächen erlaubt Beton eine faszinierende Bandbreite an Gestaltungen.

Die Oberflächen sind immer mineralisch-matt, wie Beton eben. Mit den mineralischen Betonsystemen von KEIM werden die typischen Oberflächenanmutungen des Betons rekonstruiert und vor Witterungseinflüssen geschützt. KEIM Concretal und KEIM Concretal-Lasur erhalten die Betonstruktur und die natürliche Optik. Die Beschichtung ist extrem UV-beständig, verkieselt bei der Beschichtung mit dem Untergrund und verbessert damit die Struktur des Materials. So lassen sich Oberflächenfehler beseitigen und der Eindruck farbigen Betons erwecken oder rekonstruieren.





HOLZ SO HALTBAR WIE STEIN.

Holzfassaden verlangen regelmäßige Pflege. Im Durchschnitt ist alle 5 bis 7 Jahre ein neuer Anstrich fällig. Die Vorarbeiten werden von Mal zu Mal aufwändiger. Das geht erheblich in die Kosten.

Um auch Holzfassaden so haltbar wie mineralische Untergründe zu machen, wurde in langjähriger Forschungsarbeit das erste Holzbeschichtungssystem auf Silikatbasis entwickelt und patentiert. KEIM Lignosil. Es entsteht eine einzigartige matte Optik, die den Charakter des Holzes betont. KEIM Lignosil-Anstriche halten doppelt so lange wie herkömmliche Holzfarben. Selbst beim Folgeanstrich ist das Holz noch in derartig gutem Zustand, dass kaum Vorarbeiten nötig sind und die erneute Beschichtung ausreicht.

KEIM SETZT AUF FACHWISSEN UND GUTES HANDWERK.



WIR SIND PARTNER

KEIM arbeitet eng mit dem Malerfachhandwerk und mit Architekten zusammen, um die bestmöglichen Ergebnisse für Ihr Haus zu erzielen. KEIM Farben sind sehr ergiebig und hoch farbtone stabil. Sie lassen sich wie herkömmliche Fassadenfarben verarbeiten, dennoch weiß der Profi mehr über die jeweils optimal geeignete Farbe und wie man sie handwerklich korrekt einsetzt. Nur gute Handwerker haben das Know-how und die Profiwerkzeuge, um ein perfektes Endergebnis zu erzielen. KEIM nennt Ihnen gerne qualifizierte Malerfachbetriebe für die Gestaltung und den Schutz Ihrer Fassade.

KEIM FASSADENFARBEN IM ÜBERBLICK

- Mineralisch-matte Oberfläche
- Unerreichte Lebensdauer und Wirtschaftlichkeit
- Höchste Dampfdurchlässigkeit und idealer Feuchtehaushalt für langfristig saubere und schöne Fassaden
- UV-beständige Bindemittel und Pigmente für maximale Farbtone Stabilität
- Ihre Sicherheit: 20 Jahre KEIM Farbtongarantie
- Nicht brennbar
- Frei von Bioziden und damit gut für die Umwelt

**„Qualität, Verantwortung
und Service sind für uns nicht
nur Worte, sondern gelebte
Firmenphilosophie.“**





KEIMFARBEN GMBH

Keimstraße 16 / 86420 Diedorf / Tel. +49 (0)821 4802-0 / Fax +49 (0)821 4802-210
Frederik-Ipsen-Straße 6 / 15926 Luckau / Tel. +49 (0)35456 676-0 / Fax +49 (0)35456 676-38
www.keim.com / info@keimfarben.de

KEIM. FARBEN FÜR IMMER.