

KEIM



KEIM. SPECIALPUDS.

PUDS TILPASSET FORMÅLET



HOLDBARHED OG ÆSTETIK

PUDS TILPASSET FORMÅLET

Det er KEIMs filosofi at udvikle mineralsk puds, tilpasset formålet. Puds, som kan skabe og forme byggeri, og som kan løse bygningsmæssige opgaver. Som kan imødekomme særlige krav og håndtere udfordringer - både udformningsmæssige og tekniske.

Al KEIMs puds er mineralsk med høj vanddampdiffusion og modstandsdygtig mod mekanisk belastning.

KEIM har et stort sortiment af pudsprodukter, udviklet til at imødekomme særlige tekniske udfordringer. Der findes produkter til sanering og håndtering af salt- og fugt-belastede facader og vægge, skimmelforebyggelse, renoveringsopgaver og tilpassede løsninger til særlige

underlag. Og til restaureringssektoren tager sortimentet udgangspunkt i de særlige krav til autenticitet.

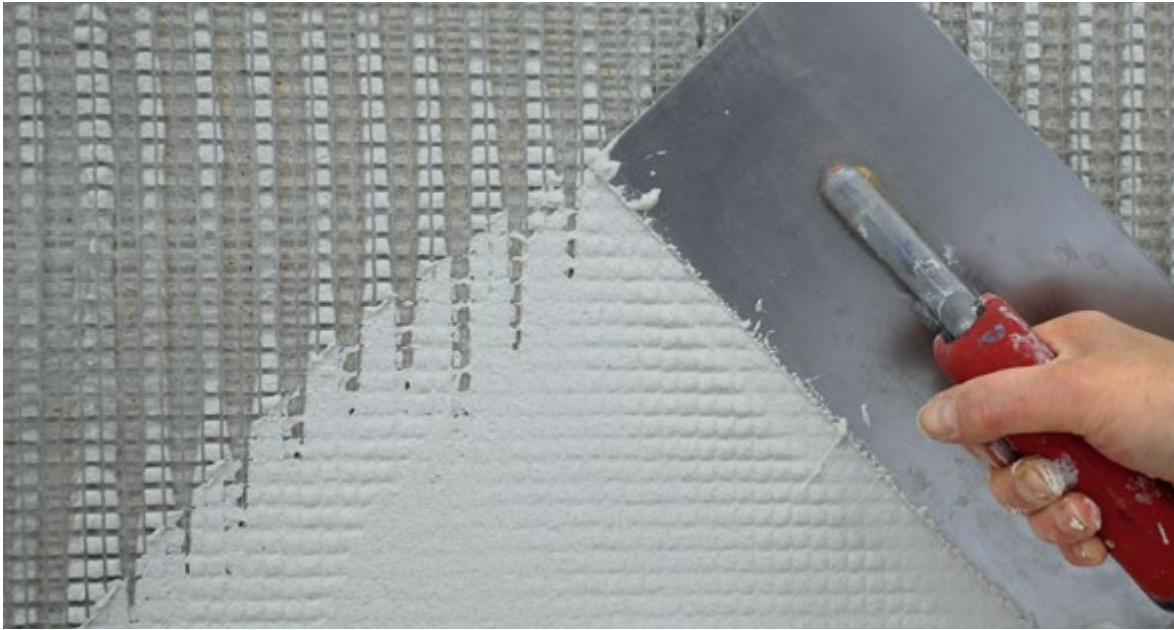
Udformningsmulighederne er ubegrænsede. Uanset om der ønskes en glat, struktureret eller afskåret puds. Om overfladen skal være filtset, vandskuret, sækkeskuret eller berappet. Indfarvet eller med forskellige kornformer. Eller der ønskes en groft struktureret pudsoverflade behandlet med rulle, spartel, børste eller kost. Dekorationsmulighederne er meget store.

I det følgende vil vi præsentere vort sortiment af puds, tilpasset formålet.



KEIM RENOVERINGS- OG HÆFTEPUDS





Renoverings- og hæftepuds fra KEIM er optimeret til brug på eksisterende pudsflader, der kræver hel eller partiel renovering. Renoverings- og hæftepuds fra KEIM kan anvendes på alle bæredygtige underlag – mineralske som organiske, og produkterne kan forarbejdes efter behov, så det ønskede udseende opnås.

Renoverings- og hæftepuds fra KEIM kan anvendes i forbindelse med ilægning af væv i facaden.



KEIM UNIVERSALPUDS 1,3 MM

Renoverings- og facadetyndpuds på kalkcementbasis med tilslagsstoffer og fiberarmering. Til inden- og udendørs brug.

- Pudskategori: CS III, M 2,5
- Kornstørrelse: 0 - 1,3 mm
- Forbrug: Ca. 1.1 kg/m²/mm
- Lagtykkelse: 4 - 10 mm
- Farvetone: Naturhvid



KEIM UNIVERSALPUDS-FIN 0,6 MM

Puds på kalkcementbasis med diverse tilslag og fiberarmering, til renovering og finpudsning. Til inden- og udendørs brug.

- Pudskategori: CS III, M 2,5
- Kornstørrelse: 0 - 0,6 mm
- Forbrug: Ca. 1.2 kg/m²/mm
- Lagtykkelse: 4 - 8 mm
- Farvetone: Naturhvid



KEIM TURADO

Renoveringshæftepuds på kalkcementbasis med tilslagsstoffer og fiberarmering. Til inden- og udendørs brug.

- Pudskategori: CS II, M 1
- Kornstørrelse: 0 - 1,0 mm
- Forbrug: Ca. 1.35 kg/m²/mm
- Lagtykkelse: op til 12 mm
- Farvetone: Naturhvid

RESTAURERINGSPUDS

KEIM NHL-KALKPUDS

Den naturlige hydrauliske kalkpuds har en flere tusind år gammel historie og er blevet anvendt i mange kultursamfund op gennem tiderne. I dag anvendes den typisk til restaureringsformål, men den har også vundet interesse i det moderne bæredygtige byggeri.

KEIM NHL-Kalkpudsprodukter har meget fine forarbejdningsegenskaber med en afspændt hærkning og positive egenskaber for indeklimaet. Den mineralske puds optager overskydende fugt fra luften i sin porestruktur og afgiver den igen ved behov.



KEIM NHL-KALKPUDS-FIN

Velegnet til restaurering af historiske ejendomme. Tørmørtel i.h.t. EN 998-1 på basis af sand, kalk og højhydraulisk kalk. Anvendes som slutpuds indvendigt og udvendigt.

- Pudskategori: CS II, M 1
- Kornstørrelse: 0 - 0,6 mm
- Forbrug: Ca. 1,2 kg/m²/mm
- Farvetone: Natur



KEIM NHL-KALKPUDS-GROV

Velegnet til restaurering af historiske bygninger. Tørmørtel i.h.t. EN 998-1 på basis af sand, kalk og hydraulisk kalk. Anvendes som grund- og slutpuds udendørs og indendørs.

- Pudskategori: CS II, M 1
- Kornstørrelse: 0 - 3,0 mm
- Forbrug: Ca 1,3 kg/m²/mm
- Lagtykkelse: 5 - 20 mm (som underpuds dog min. 10 mm)
- Farvetone: Natur



KEIM RESTAURO-SYSTEM

Det brede Restauro-naturstensortiment fra KEIM indeholder materiale til stenerstatning og fugemateriale specielt til natursten. Materialerne er optimeret til efter-

ligning af farve og struktur i den originale sten. Den dertil hørende tyndlagsfarve, Restauro-Lasur, sørger for farvetilpasningen til den originale sten.



KEIM RESTAURO®-GRUND

Mineralsk restaureringstørmørtel med hydrauliske bindemidler. Velegnet som naturstenerstatning som underlagsmateriale ved dybe skader (> 2 cm) samt som kernemateriale ved formgivning i åbne forme.

- Mørtelkategori: CS IV, M 10
- Forbrug: 20 kg./m² ved 10 mm lagtykkelse
- Lagtykkelse: Op til 50 mm
- Farvetone: Brun



KEIM RESTAURO®-TOP

Mineralsk restaureringstørmørtel med hydrauliske bindemidler. Velegnet som naturstenerstatning til bearbejdning af overflader ved efterligning af farve og struktur på den originale sten på projektet.

- Mørtelkategori: CS IV, M 10
- Forbrug: Ca 20 kg./m² ved 10 mm lagtykkelse
- Lagtykkelse: Op til 30 mm
- Farvetone: Over 50 standardfarvenuancer i h.t. KEIM Naturstenskort



KEIM RESTAURO®-FUGE

Mineralsk fugetørmørtel med hydrauliske bindemidler. Fugeerstatningsmateriale, især til naturstensmure eller til andet synligt murværk (teglsten, kalksandsten o.lign.)

- Mørtelkategori: CS IV, M 10
- Forbrug: Ca. 0,2 kg pr. lbd. meter ved fugedybde og bredde på 10 mm
- Farver: Over 50 standardfarvenuancer i h.t. KEIM Naturstenskort



KEIM RESTAURO®-STØB

Mineralsk restaureringstørmørtel med hydrauliske bindemidler. Som naturstenerstatning til reproduktion af figurer og bygningsdele ved støbning i åbne eller lukkede forme.

- Mørtelkategori: CS IV, M 10
- Forbrug: 2,2 kg/l
- Farver: Over 50 standardfarvenuancer iht. KEIM Naturstenskort

KEIM FUGTHÅNDBTERING

Murværk, der er gennemvædet af fugt og salte, kendetegnes ved adskillige skadessymptomer:

- fugtpletter
- saltudblomstringer
- puds- og malingsafskalninger

Disse skader skaber store problemer, særligt på historiske bygninger, i den gamle byggemasse og i sokkelområder.

Fugten vandrer ind i murværket, der suger fugten til sig som en svamp. Med fugten når vandopløselige salte som nitrat, klorid og sulfat ind i byggeriet. Vandet fordamper, saltene udkrystalliseres. Trykket fra denne krystallisering medfører at puds og maling stødes af.

KEIM har flere systemer til håndtering af fugt, tilpasset problemstillingen.



KEIM POROSAN SANERINGSPUDDSsystem

Saneringspudssystem til fugtige facader.

Med det specielle KEIM Porosan-saneringspudssystem kan der foretages en effektiv og holdbar sanering af beskadigede bygningsdele. KEIM Porosan saneringspudssystem er vandafvisende, og det er samtidig meget diffusionsåbent.

KEIM POROSAN saneringspudssystem udmærker sig ved en optimal porevolumen. Fugten ledes fra murværket ind i pudsen. Der fordampes vandet, mens saltene lagres i de store porer. Pudsen stødes ikke af og pudssystemet forbliver tørt og fri for udblomstringer.



KEIM POROSAN TRASS-SANERINGSPUDS-NP

Saneringspuds til brug ved fugtigt og saltholdigt murværk. Højhydraulisk trasskalkpuds, optimeret til udendørs brug.

- Pudskategori: CS II, M 1
- Kornstørrelse: 0 - 1,2 mm
- Forbrug: Ca. 1,1 kg/m²/mm
- Lagtykkelse: 10 - 20 mm, minimum to lag (i alt dog ikke over 40 mm)
- Farvetone: Natur



KEIM POROSAN-UDJÆVNINGSPUDS-NP

Højhydraulisk trasskalkpuds til udjævning af huller og ujævnheder i murværk med fugt og salte.

- Pudskategori: CS II, M 1
- Kornstørrelse: 0 - 4 mm
- Forbrug: Ca. 1,2 kg/m²/mm
- Lagtykkelse: 10 - 25 mm
- Farvetone: Natur



KEIM POROSAN-TRASS-CEMENTPUDS

Inden- og udendørs puds med to anvendelsesområder: 1) Som ikke-dækkende udkast for bedre vedhæftning mellem underlag og ikke-sugende puds. 2) Som hel-dækkende sokkelpuds udvendigt eller lodret tætning udvendigt under jordniveau.

- Mørtelkategori: CS IV, M 10
- Kornstørrelse: 0 - 5 mm
- Forbrug: Som udkast: ca. 5 kg/m². Som dækkende sokkelpuds: ca. 15,6 kg/m² pr. 10 mm lagtykkelse
- Farvetone: Grå



KEIM POROSAN-HF-SANERINGSPUDS

Hurtigt afbindende saneringspuds til murværk med fugt og salt, baseret på hvid cement, kalk og mineralske tilsætninger. Optimeret til udendørs brug.

- Pudskategori: CS II, M 1
- Kornstørrelse: 0 - 1 mm
- Forbrug: Ca. 1 kg/m²/mm
- Lagtykkelse: 10 - 25 mm (ved kun et lag dog min 20 mm)
- Farvetone: Natur



KEIM POROSAN-TÆTNINGSSVUMME

Cement-/finsandblanding med tætningsmidler til beskyttelse af byggeri under jordniveau mod fugtpres. Kan håndtere såvel fugtpres som vandpres.

- Kornstørrelse: 0,1 - 0,4 mm
- Forbrug: Ca. 5 kg/m² ved fugtpres, og ca. 7 kg/m² ved vandpres
- Lagtykkelse: Min 2,5 mm ved fugtpres, og min. 3,5 mm ved vandpres
- Farvetone: Grå

KEIM SECCOPOR SYSTEM

KEIM Seccopor er en specialpuds med fine fugtregulerende egenskaber. KEIM Seccopor har en kraftig udtørrende effekt på grund af sine særlige porestruktur. Således modvirkes, at fugt stiger længere op i murværket.

KEIM Seccopor kan bruges direkte på murværk, der er meget gennemfugtet, uden at der forinden skal foretages dyre tørreforanstaltninger.

KEIM Seccopor systemet bruges, når der er behov for regulering af luften indendørs i rum, og når man vil undgå kondens. Pudssystemet er fremragende til brug på fugtigt murværk uden stor saltbelastning.



KEIM SECCOPOR-GROSSO

Anvendes som grund- og slutpuds på fugtbelastet murværk, primært indendørs.

- Pudskategori: CS II, M 1
- Kornstørrelse: Op til 2 mm
- Forbrug: Ca. 1,4 kg/m²/mm
- Lagtykkelse: Op til 20 mm
- Farvetone: Natur



KEIM SECCOPOR-FINO

Slutpuds, egnet til fugtbelastet murværk, primært indendørs.

- Pudskategori: CS II, M 1
- Kornstørrelse: Op til 0,6 mm
- Forbrug: Ca. 1,4 kg/m²/mm
- Lagtykkelse: Op til 7 mm
- Farvetone: Natur

KEIM MYCAL SYSTEM

KEIM Mycal-Por er en specialkalkpuds til forebyggelse og håndtering af skimmel.

Alle KEIMs produkter er diffusionsåbne og absorberende, men vi har i KEIM Mycal systemet tilpasset en

række produkter til forebyggelse og håndtering af skimmel. Fra rumklimaplader over specialkalkpuds til silikatfarve med et naturligt antimikrobielt mineral og fotokatalytisk aktive pigmenter.



KEIM MYCAL®-POR

Kalkpuds til indendørs brug med særlige sorptions og fugtregulerende egenskaber. Anvendes også til opsætning af armeringsvæv og KEIM Mycal-Rumklimaplade.

- Pudskategori: CS I, M 0,5
- Kornstørrelse: 0 - 0,6 mm
- Forbrug: Ca. 1,3 kg/m²/mm til pudsning, og ca. 5 - 6 kg/m² til opsætning
- Lagtykkelse: 3 - 10 mm
- Farvetone: Natur

KEIM DEKORATION

Brugsklar indfarvet sol-silikatpuds med særlig kombination af mineralske bindemidler. Kan anvendes på mineralske og organiske underlag, indendørs og udendørs

KEIM Stucasol, den første solsilikatpuds i verden, sætter nye standarder for indfarvet puds. Den er meget holdbar,

farvetonestabil og både enkel og sikker at anvende.

Der anvendes kun mineralske pigmenter, som indkapsles i bindemidlet, og bindemidlet indgår i kemisk forbindelse med underlaget. Der sker således hverken blegning eller udvaskning af farvepigmenterne.



KEIM STUCASOL

- Pudskategori: CS I, M 0,5
- Kornstørrelser: 1 - 3 mm
- KEIM Stucasol-Fondo anbefales som grunder ved farvet puds
- Farver: Naturhvid og efter KEIM Exklusiv farvekort (ikke monokrome farver)

Kornstørrelser og forbrug:

- K1 (1 mm) - ca. 1,3 kg/m²
- K1,5 (1,5 mm) - ca. 2,3 kg/m²
- K2 (2 mm) - ca. 3,0 kg/m²
- K3 (3 mm) - ca. 3,6 kg/m²

BETON OG LETBETON



KEIM CONCRETAL®-UNIVERSALMÖRTEL-S

Reparationsmørtel til renovering af bygningskonstruktioner i normal- og letbeton - ikke dynamisk belastede.

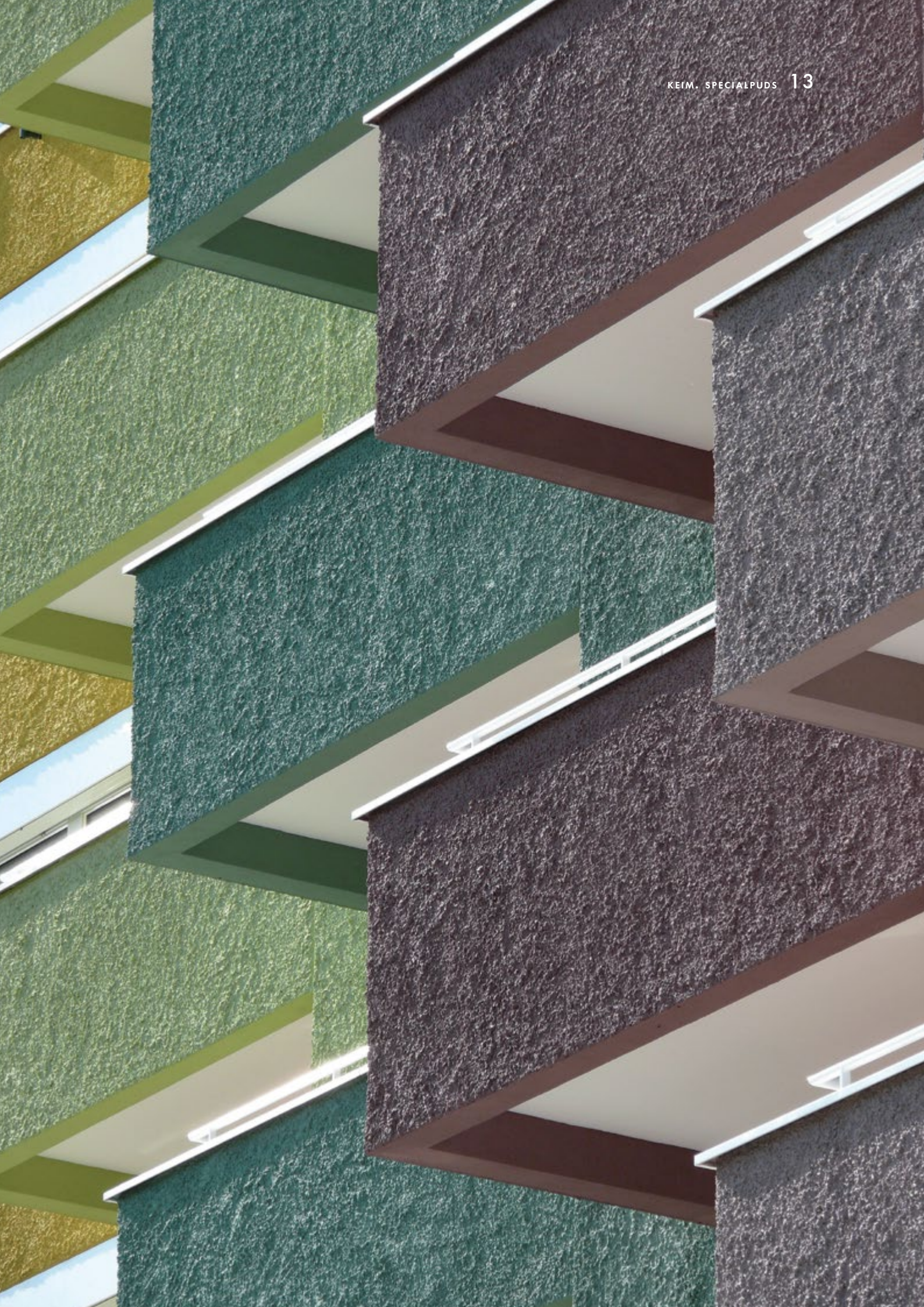
- Mørtelkategori: CS IV, M 10
- Kornstørrelse: 0 - 1,2 mm
- Forbrug: Ca. 1,52 kg/m²/mm
- Lagtykkelse: 5 - 30 mm (partielt til 60 mm)
- Farvetone: Grå



KEIM POROSIL-LETPUDS

Mineralsk letpudsmørtel iht. EN 998-1 på basis af kalk, cement, kalkstensand og lette mineralske tilslagsmaterialer. Egnede til porebeton og på højsolerende vægbyggematerialer. Vandafvisende.

- Pudskategori: CS II, M 1
- Kornstørrelse: 0 - 1,3 mm
- Forbrug: Ca. 1 kg/m²/mm
- Lagtykkelse: 10 - 20 mm
- Farvetone: Grå





ALM. UNDERLAG



KEIM STANDARDPUTZ

Anvendes som grund- og slutpuds udendørs og indendørs, også på steder med fugt. Tørmørtel på kalk/cement basis i.h.t. EN 998-1.

- Pudskategori: CS II, M1
- Kornstørrelse: 0 - 1,3 mm
- Forbrug: Ca. 1,4 kg/m²/mm
- Lagtykkelse: 5 - 20 mm (som grundpuds dog minimum 15 mm)
- Farvetone: Natur



KEIM NHL-KALKPUTZ-GROV

Universel kalkbaseret puds til uden- og indendørs formål. Kan anvendes som både grund- og slutpuds. Tørmørtel i.h.t. EN 998-1 på basis af sand, kalk og hydraulisk kalk.

- Pudskategori: CS II, M 1
- Kornstørrelse: 0 - 3,0 mm
- Forbrug: Ca. 1,3 kg/m²/mm
- Lagtykkelse: 5 - 20 mm (som grundpuds dog min. 10 mm)
- Farvetone: Natur



KEIM SPARTELMASSE

Brugsklar spartelmasse på silikatbasis til mineralske underlag, indendørs og uden-
dørs. Til udspartling af flader af puds og beton som forberedelse til efterfølgende
behandling med silikatfarve eller silikatpuds og til indlejring af net ved armering.

- Kornstørrelse: 0 - 0,5 mm
- Forbrug: Ca. 1,5 kg/m²/mm
- Lagtykkelse: 0 - 3 mm
- Tone: Hvid

KEIM. RÅDGIVNING OG SERVICE

140 års erfaring med bevaring og udsmykning af byggerier giver tryghed, når det gælder vedligeholdelse af murværk.

KEIM samarbejder med alle byggeriets parter - arkitekt, håndværker og bygningsejer.

Vores rådgivning sker ved bygningen - fra undersøgelse over diagnose og beskrivelse til vejledning ved behandlingen.

Du er altid velkommen til at kontakte KEIM - uden at det forpligter.



