



KEIM. FUKTHANTERING

FASAD OCH VÄGG



FUKT

Fukt är vatten- eller vattenånga, och i förhållande till en byggnad kan fukt ha en inverkan på de enskilda byggnadskomponenterna och inneklimatet i byggnaden. Fukt kan ha skadlig effekt om det inte hanteras.

Fukt kommer delvis från utsidan, vilket påverkar byggnadens klimatskärm (tak och fasad) och kan orsaka skador om det inte hanteras. Delvis kommer det från insidan som följd av olämplig konstruktion och användning av byggnaden, vilket kan påverka alla inre ytor av byggnaden.

Fukt kan även bära med sig salter som kan vara direkt nedbrytande för byggnaden.

Poror är små hålrum som spelar en viktig roll i naturen vid förvaring och transport av fukt. Fukt kan flyttas på flera sätt: genom uppvärmning och avdunstning, genom kapillärkraft (fukten dras genom nätet av fina porer) eller genom sorption (absorption och frisättning av fukt i porer).

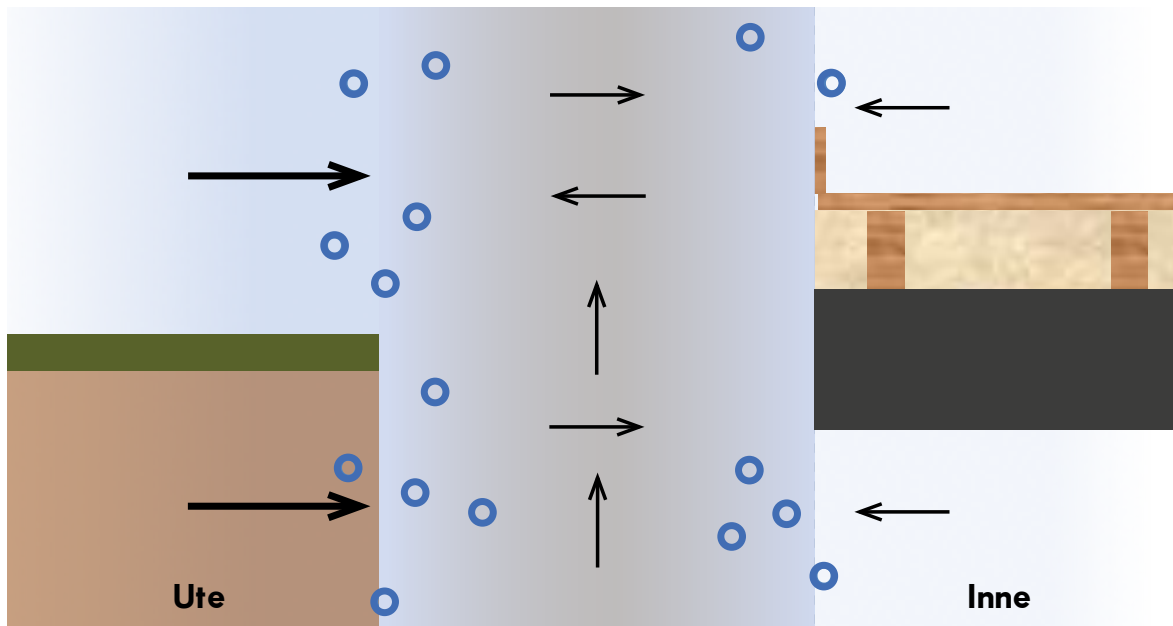
Ska man kunna hantera fukt i byggnader är det därför viktigt att välja byggmaterial med rätt porstruktur, så att byggnaden i största omfång arbetar automatiskt med fuktpåverkan. Välj därför en leverantör med kunskap om detta.

KEIM har lång erfarenhet av hantering med fukt i fasad och väggar, och sedan verksamheten grundades 1878 har silikatfärgen varit den mest diffusionsöppna och kapilläraktiva lösningen på marknaden där behovet var hållbara fasad och väggar med många färgsmyckningsmöjligheter.

Därav har KEIM i naturliga förlängning utvecklat en mängd olika typer av puts och andra underlag speciellt för att hantera fukt. Genom målinriktad sammansättning av porer i olika storlekar styrs kapillärkraft och sorption optimalt. Hydrofobering (vattenavvisande impregnering) används endast utomhus och i de fall där väder och lokala krav gör det nödvändigt.

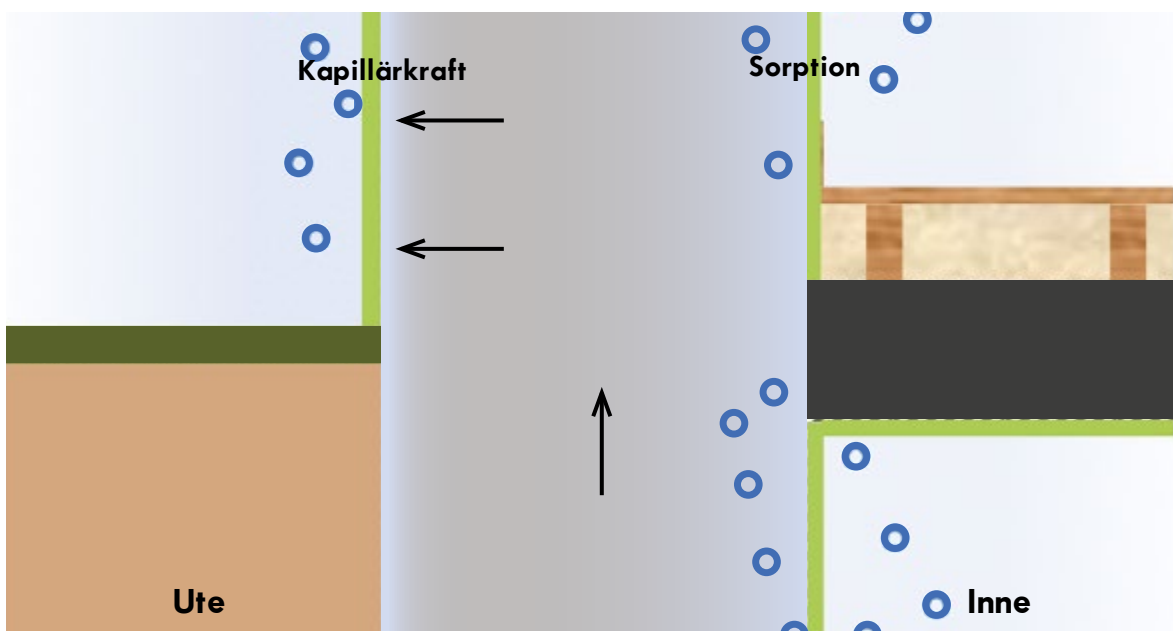
Denna uppbyggnad av porstrukturen är också filosofin bakom KEIMs lösning för hantering av salter i murbruk. De stora porerna fungerar som ett expansionsrum för salterna. Kristalliseringsstrycket reduceras kraftigt, och därmed minskar risken för att byggmaterialets inbördes bindning förstörs. Livslängden för sådana specialbruk är många gånger längre än vid användning av ett standardbruk i saltbelastade fuktmiljöer.

FUKTVANDRING



Muren påverkas av fukt från alla sidor. Och den kommer att kunna avge fukten igen om muren kan andas (är diffusionsöppen).

KAPILLÄRKRAFT OCH SORPTION



Kapillärkraft och sorption kan förklaras som inbyggda verktyg som väggen kan använda för att hantera fukt. De arbetar för fysiska lagar och kräver bara att väggen kan andas (är diffusionsöppen) och täckt inte av plastfärg eller andra filmbildande lager.

KEIM SECCOPOR

PUTSSYSTEM TILL HANTERING AV FUKT I FASAD OCH VÄGG, INOMHUS OCH UTOMHUS.

KEIM Seccopor är ett specialbruk med fina fuktreglerande egenskaper. KEIM Seccopor har en hög uttorkade effekt på grund av dess speciella porstruktur. Därmed motverkas, att fukt stiger längre upp i putsen.

KEIM Seccopor kan användas inom- och utomhus. Utomhus skall det inte användas i sockelområden eller områden med hög saltbelastning.

KEIM Seccopor kan användas direkt på murverk med mycket högt fukttinnehåll utan att det behövs göras dyra torkningsåtgärder.

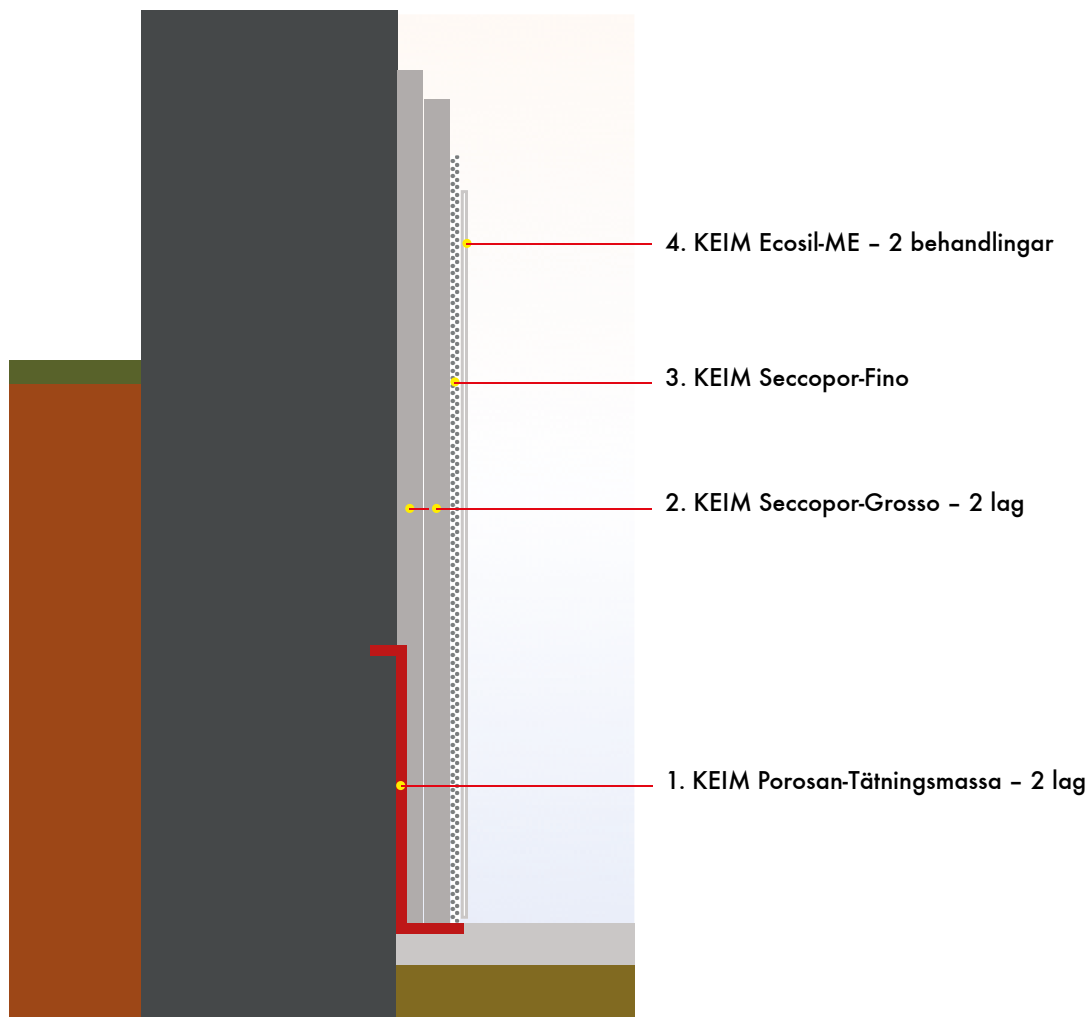
KEIM Seccopor är därför även idealisk på högvattenskadade murverk.*

I rum där på grund av hög luftfuktighet eller kondensbildning (badrum, kök, källare) tenderar till mögelbildning, verkar KEIM Seccopor som en fuktreglerande buffert på väggen.

** KEIM Seccopor eliminerar inte orsak till uppfuktningen och ersätter inte heller en utvändigt tätning.*

KEIM SECCOPOR

– INVÄNDIG FUKTHANTERINGSSYSTEM ÖVER OCH UNDER JORDNIVÅ





KEIM SECCOPOR-GROSSO

Används som under- och slutputs, även på fuktbelastade murverk.

- putsbruk kategori CS II
- putstjocklek upp till 20 mm
- kornstorlek upp till 2 mm



KEIM SECCOPOR-FINO

Slutputs, också lämplig till fuktbelastad murverk.

- putsbruk kategori CS II
- putstjocklek upp till 7 mm
- kornstorlek 0,6 mm



KEIM ECOSIL®-ME

Silikatfärg för inomhusbruk till efterbehandling av KEIM Seccopor system.

- mycket diffusionsöppen
- dokumenterat allergivänlig
- typgodkänd brandhämmande



KEIM UNIKRISTALAT

Silikatfärg för utomhusbruk till efterbehandling av KEIM Seccopor system.

- mycket diffusionsöppen
- utan hydrofobering
- ljusäkta kulör

KEIM MYCAL-SYSTEM

SYSTEM TILL FÖREBYGGANDE OCH HANTERING AV FUKT OCH MÖGEL INOMHUS.

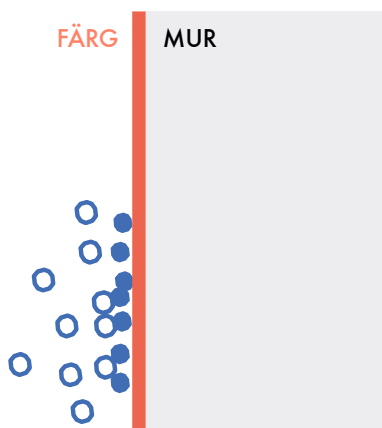
Det finns mögelsporer överallt. Mögel uppstår dock endast när de rätta förutsättningarna finns dvs. fukt och näring.

Mögel kan använda en mängd olika material som näringsämne. Det kan till exempel vara cellulosa, tapeter, lim och plastfärger. Gemensamt för dessa är att de är organiska och täta material. Om det finns fukt lägger den sig som en kondens på dessa täta material, och mögel-svampen får idealisk näringsrik plats att växa på.

KEIM färg är mineralisk, alltså oorganiska, de innehåller därför ingen näring för mögeltillväxt. Fukt på ytan kan tas upp obehindrat av puts genom färglager och därefter åter avges. Säkrar man sig att det används ett bruk med de riktiga sorptionsegenskaper som underlag till väggar kommer där det är behandlat med KEIM produkter förblir torra, även vid hög fuktbelastning. Det är viktigt för ett sunt inomhusklimat och en enkel förutsättning till att undgå mögel.

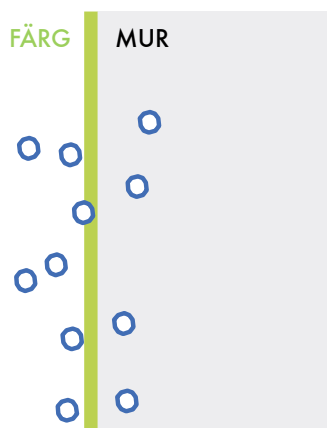
Det höga pH värdet som är typiskt för silikatfärg, är en extra mögelhämmande faktor och det helt utan tillsättning av giftiga fungicider.

TÄTA DISPENSIONSFÄRGER TILLÅTER INTE FUKTVANDRING



Den fukt som luft i ett rum innehåller kan inte diffundera ut genom täta väggfärger. Den kondenserar på väggens yta och det kan föra till mögelbildning.

KEIM FÄRG TILL INOMHUSBRUK TILLÅTER FUKT ATT OBEHINDRAT DIFFUNDERA UT



Den fukt som luft i ett rum innehåller kan diffundera obehindrat ut genom färglagrets öppna porer. Fuktigheten i rum regleras, och väggytan förblir torr.



Alla KEIMs produkter är diffusionsöppna och absorberande, men vi har i KEIM Mycal-system tillpassat en rad av produkter för förebyggande och hantering av mögel. Från rumsklimatplatta över specialbruk, till silikatfärg med ett naturligt antimikrobiskt material och fotokatalytiskt aktiva pigmenter.



KEIM MYCAL®-POR

Kalkputs för inomhusbruk.

- torrbruk i kategori CS I
- speciella sorptions- och fuktreglerande egenskaper
- används även till uppsättning av KEIM Mycal-Rumsklimatplatta



KEIM MYCAL®-RUMKLIMAPLADEN

Mineralisk, ej brännbar rumsklimatplatta av matrelet Perlit.

- goda termiska egenskaper
- fiberfri och kapilläraktiv
- enkel uppsättning
- kontakta KEIM för tillbehörssystem



KEIM MYCAL®-TOP

Silikatfärg för inomhusbruk till väggar som motverkar mögelbildning.

- mycket diffusionsöppen
- fuktreglerande egenskaper som säkrar torra väggar
- alkaliskt depå hämmar bildande av näringsämne
- naturliga antimikrobiella mineraler och fotokatalytiskt aktiva pigment

KEIM POROSAN SYSTEM

SANERINGSPUTSSYSTEM TILL FUKTIGA FASADER.

Murverk, som är indränkt av fukt och salter, kännetecknas av flera symptom på skador:

- fuktplättar
- saltutfällning
- puts- och färgavflagnig

Sådana skador skapar stora problem, särskilt på historiska byggningar, i de gamla byggstenarna och i sockelområden.

Fukten går genom grunden i murverket som suger upp fukten likt en svamp. Med stigande fukt når vattenlösliga salter som nitrat, klorid och sulfat in i byggnaden. Vattnet dunstar, salterna utkristalliseras. Trycket från denna kristallisation medför att puts och färg stöts bort.

KEIM POROSAN saneringsputssystem utmärker sig av en optimal porvolym. Den uppstigande fukten leds från murverket in i putsen. Där dunstar vattnet medans salterna lagras i de stora porerna. Putsen stöts inte bort och puts-systemet förbli torrt och fritt från utfällningar.

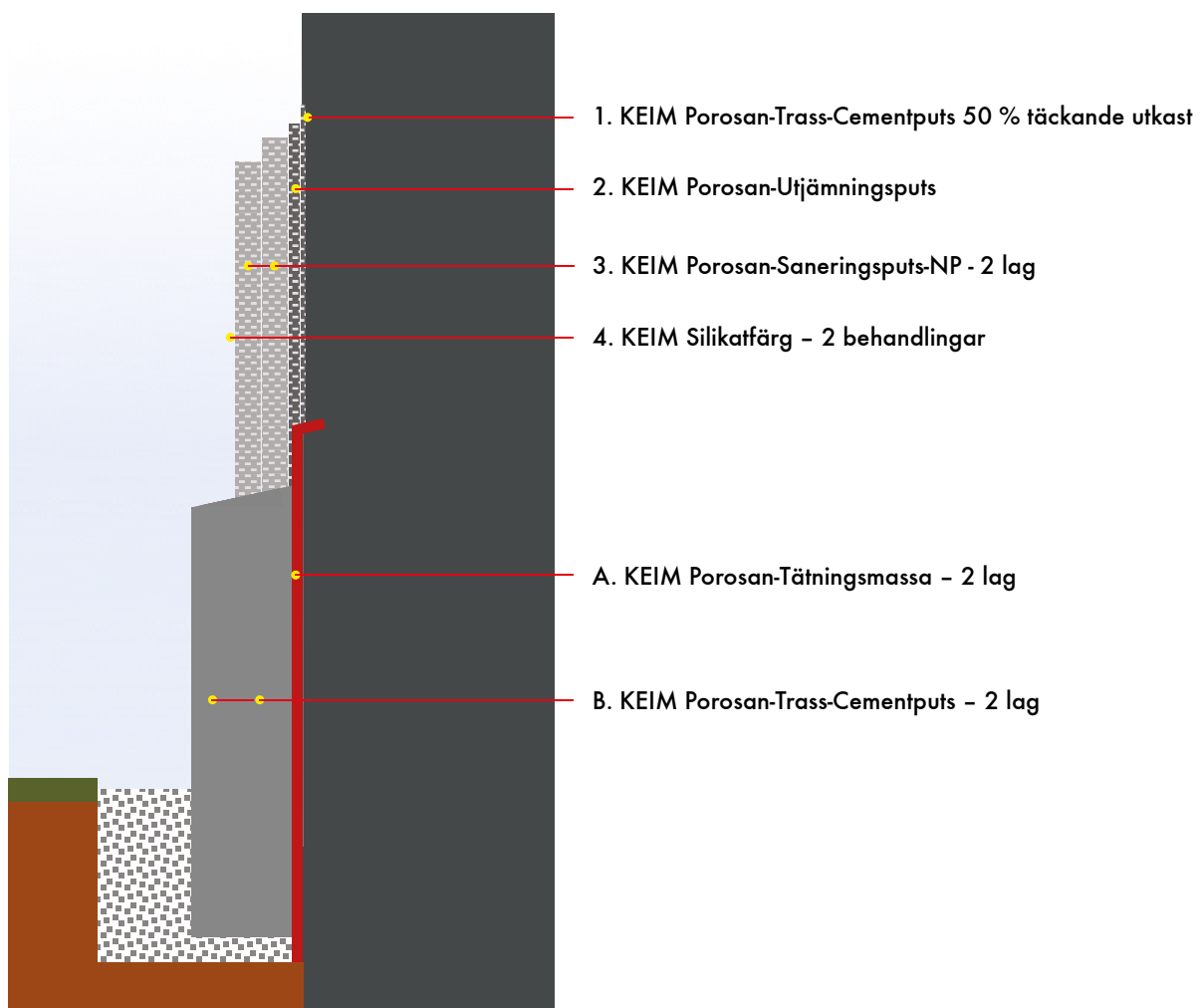
Hållbarheten säkerställs genom frostbeständig effekt, vattenavvisande egenskaper och att det under härdning endast är en liten spänning till underlaget.

KEIM Porosan-Saneringsputssystem har en betydligt längre livslängd på underlag, där vanligt puts snabbt ger efter.

KEIM Silikatfärg med hög diffusionsegenskap är perfekt anpassad och testat färgsystem för efterbehandling.

KEIM POROSAN

– UTVÄNDIGT SANERINGSSYSTEM ÖVER OCH UNDER JORDNIVÅ





KEIM POROSAN TRASS-SANERINGSPUTS-NP

Saneringsputs för användning till fuktigt och salthaltigt murverk.

- optimerad för utomhusbruk
- höghydraulisk trasskalkputs
- kornstorlek: 0-1,2 mm



KEIM POROSAN-UTJÄMNINGSPUTS-NP

Utjämning av håligheter och oregelbundenhet i murverk med fukt och salter.

- höghydraulisk trasskalkputs
- kornstorlek: 0-4 mm



KEIM POROSAN-TRASS-CEMENTPUTS

Inom- och utomhusbruk med två användningsområden.

- 1) som icke-täckande utkast för bättre vidhäftning mellan substrat och icke-absorberande puts
- 2) som heltäckande sockelputs utvändigt, eller lodrät tätning utvändigt under jordnivå
- kornstorlek: 0-5 mm



KEIM POROSAN-HF-SANERINGSPUTS

Snabbhärdande puts till murverk med fukt och salter.

- optimerad för utomhusbruk
- baserad på vit cement, kalk och mineralisk tillsatts
- kornstorlek: 0-1 mm



KEIM POROSAN-TÄTNINGSMASSA

Skydd av markkonstruktion under jordnivå med tryck och vattentryck.

- cement-/finsandblandning med tätningsmedel
- kornstorlek: 0,1-0,4 mm



KEIM SOLDALIT

Fasadfärg för efterbehandling av KEIM Porosan-system.

- sol-silikatfarve med mycket hög diffusionsämne
- många färgmöjligheter
- ljusäkta kulör



KEIM. RÅDGIVNING OCH SERVICE

140 års erfarenhet av bevarande och dekoration av byggnader ger säkerhet när det gäller underhåll av murverk.

KEIM samarbetar med alla parter i byggprocessen - arkitekt, hantverkare och byggnadens ägare.

Vår rådgivning ges vid byggnaden - från undersökning till diagnos och beskrivning till vägledning av behandling.

Du är alltid välkommen att kontakta KEIM - utan förpliktelse.





KEIM SCANDINAVIA A/S
Filial Sverige
Tel. 0771-74 23 40
www.keim.se/kundservice@keim.se

KEIM. FARBEN FÜR IMMER.