



KEIM. SPECIALPUTS.

PUTS ANPASSAT FÖR ÄNDAMÅLET



HÅLLBAR OCH ESTETISK

PUTS ANPASSAT ÄNDAMÅLET

Det är KEIMs filosofi att utveckla mineraliska puts anpassade ändamålen. Puts, som kan skapa och forma byggnader, som kan lösa byggnadsuppgifter. Puts som kan uppfylla särskilda krav och hantera utmaningar - såväl designmässiga som tekniska.

All KEIMs puts är mineralisk, med hög vattenångdiffusionssegenskap samt är motståndskraftiga mot mekanisk belastning.

KEIM har ett brett sortiment av putsprodukter, utvecklade för att tillgodose speciella tekniska utmaningar. Det finns produkter för sanering och hantering av salt- och fuktbelastade fasader och väggar, till mögelförebyggande,

till renoveringsuppgifter och lösningar för särskilda underlag. Sortiment riktat mot restaurering baseras på de specifika kraven till autenticitet.

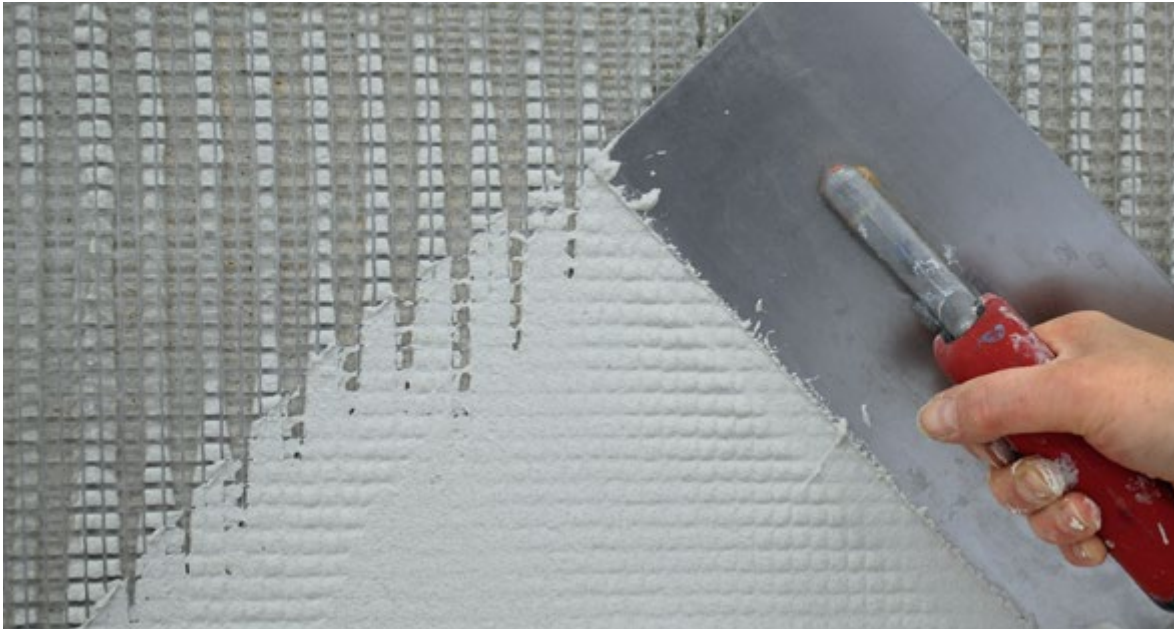
Designalternativen är obegränsade. Oavsett om det önskas en slät, strukturerad eller slevdragen puts. Om ytan ska vara filtad, vatten-, säckskurad eller rappad. Infärgad eller med olika kornstorlekar. Om det önskas en grovt strukturerad putsyta behandlad med roller, spackel, borste eller kvast. Dekorationsmöjligheterna är mycket stora.

Följande presenterar vi vårt sortiment av puts, anpassat ändamålet.



KEIM RENOVERINGS- OCH HÄFTPUTS





Renoverings- och häftputs från KEIM är optimerad för användning på befintliga putsytor som kräver fullständig eller delvis renovering. Renoverings- och häftputs från KEIM kan användas på alla bärkraftiga underlag, såväl mineraliska som organiska. Produkterna kan förarbetas efter behov, så det önskade utseendet uppnås.

Renoverings- och häftputs från KEIM kan användas som armeringsputs.



KEIM UNIVERSALPUTZ 1,3 MM

Renoverings- och fasadtunnputs på kalkcementbas med tillsatser och fiberarmering. För inomhus- och utomhusbruk.

- Putskategori: CS III, putsbruk B (M 2,5)
- Kornstorlek: 0 - 1,3 mm
- Åtgång: Ca 1,1 kg/m²/mm
- Putsskiktjocklek: 4 - 10 mm
- Färgton: Naturvit



KEIM UNIVERSALPUTZ-FIN 0,6 MM

Putz på kalkcementbas med tillsatser och fiberarmering för renovering och finputsning. För inomhus- och utomhusbruk.

- Putskategori: CS III, putsbruk B (M 2,5)
- Kornstorlek: 0 - 0,6 mm
- Åtgång: Ca 1,2 kg/m²/mm
- Putsskiktjocklek: 4 - 8 mm
- Färgton: Naturvit



KEIM TURADO

Renoveringshäftputs på kalkcementbas med tillsatser och fiberarmering. För inomhus- och utomhusbruk.

- Putskategori: CS II, putsbruk C (M 1)
- Kornstorlek: 0 - 1,0 mm
- Åtgång: Ca 1,35 kg/m²/mm
- Putsskiktjocklek: upp till 12 mm
- Färgton: Naturvit

RESTAURERINGSPUTS

KEIM NHL-KALKPUTS

Den naturligt hydrauliska kalkputsen har en flera tusen år gammal historia och har använts i många kultursamhällen genom tiderna. Idag används den primärt i restaureringssyfte men har även vunnit gehör inom modern, hållbar byggnation.

KEIM NHL-Kalkputsprodukter har mycket goda bearbetningsegenskaper med en avspänd härdning och har positiva egenskaper för inomhusklimat. Den mineraliska putsen absorberar överskottsfukt från luften i sin porstruktur och avger den igen vid behov.



KEIM NHL-KALKPUTZ-FIN

Lämplig för restaurering av historiska byggnader. Torrbruk enligt EN 998-1, med bas av sand, kalk och höghydraulisk kalk. Används som slutputs inom- och utomhus.

- Putskategori: CS II, Putsbruk C (M 1)
- Kornstorlek: 0 - 0,6 mm
- Åtgång: Ca 1,2 kg/m²/mm
- Färgton: Natur



KEIM NHL-KALKPUTZ-GROV

Lämplig för restaurering av historiska byggnader. Torrbruk enligt EN 998-1 med bas av sand, kalk och hydraulisk kalk. Används som grund- och slutputs utomhus och inomhus.

- Putskategori: CS II, putsbruk C (M 1)
- Kornstorlek: 0 - 3,0 mm
- Åtgång: Ca 1,3 kg/m²/mm
- Skiktjocklek: 5 - 20 mm (som grundputs dock min 10 mm)
- Färgton: Natur



KEIM RESTAURO-MURBRUK

Det breda Restauro-naturstensortimentet från KEIM innehåller material till stenersättning och fogmaterial speciellt för natursten. Materialen är optimerade att efterlikna färg

och struktur i ursprungsstenen. Den tillhörande tunnskikt-färgen, Restauro-Lasur, åstadkommer en perfekt färg-harmoni med originalstenen.



KEIM RESTAURO®-GRUND

Mineraliskt renoveringsmurbruk med hydrauliska bindemedel. Lämpar sig väl som naturstensersättning och underlagsmaterial vid djupa skador (> 2 cm) samt som kärnmaterial vid gjutning i öppna formar.

- Murbrukskategori: CS IV, A-bruk (M 10)
- Åtgång: 20 kg/m² vid 1 cm skiktjocklek
- Skiktjocklek: Upp till 50 mm
- Färgton: Brun



KEIM RESTAURO®-TOP

Mineraliskt renoveringsbruk med hydrauliska bindemedel. Lämplig som naturstensersättning till ytor för imitering av naturstensens färg och struktur på objektet, men även för formning i öppna formar.

- Murbrukskategori: CS IV, A-bruk (M 10)
- Åtgång: 20 kg/m² vid 1 cm skiktjocklek
- Skiktjocklek: Upp till 30 mm
- Färgton: Över 50 standardfärgnyanser enl. KEIM Naturstensfärgkarta



KEIM RESTAURO®-FOG

Mineraliskt fogmurbruk med hydrauliska bindemedel. Fogersättningsmaterial, särskilt till naturstenväggar eller annat synligt murverk (tegelsten, kalksandsten o. likn.).

- Murbrukskategori: CS IV, A-bruk (M 10)
- Åtgång: Ca 0,2 kg per löpmeter vid 1 cm fogdjup och fogbredd
- Färgton: Över 50 standardfärgnyanser enl. KEIM Naturstensfärgkarta



KEIM RESTAURO®-GJUT

Mineraliskt renoveringsbruk med hydrauliska bindemedel. Naturstensersättning för nyproduktion av figurer och byggnadsdelar, som gjuts i öppna eller slutna formar.

- Murbrukskategori: CS IV, A-bruk (M 10)
- Åtgång: 2,2 kg/l
- Färgton: Över 50 standardfärgnyanser enl. KEIM Naturstensfärgkarta

KEIM FUKTHANTERING

Murverk som är genomvättat av fukt och salter kännetecknas av flera skadesymptom:

- fuktfläckar
- saltutfällningar
- puts- och färgavflagnig

Skador av detta slag skapar stora problem, särskilt på historiska byggnader, i de gamla byggstenarna och i sockelområden.

Fukten vandrar in i murverket, som suger åt sig som en svamp. Tillsammans med fukten tränger vattenlösliga salter som nitrat, klorid och sulfat in i byggnaden. Vattnet avdunstar och salterna kristalliseras. Trycket från kristalliseringen leder till att puts och färglager stöts bort.

KEIM har flera system för fukthantering, anpassade problemställning.



KEIM POROSAN SANERINGSPUTSSYSTEM

Saneringsputssystem för fuktiga fasader.

Med det särskilda KEIM Porosan saneringsputssystemet går det att sanera skadade byggnadsdelar på ett effektivt och hållbart sätt. KEIM Porosan saneringsputssystem karakteriseras av starkt vattenavvisande egenskaper, och är samtidigt mycket diffusionsöppen.

KEIM POROSAN saneringsputssystem utmärker sig genom en optimal porvolym. Den stigande fukten leds från murverket in i putsen. Där avdunstar vattnet medan salterna lagras i de stora porerna. Putsen stöts inte bort och putssystemet förblir torrt och fritt från utfällningar.



KEIM POROSAN TRASS-SANERINGSPUTS-NP

Saneringsputs för användning på fuktigt och salthaltigt murverk. Höghydrauliskt trasskalkbruk, optimerat för utomhusbruk.

- Putskategori: CS II, Putsbruk C (M 1)
- Kornstorlek: 0 - 1,2 mm
- Åtgång: Ca 1,1 kg/m²/mm
- Putsskiktjocklek: 10 - 20 mm, min. två skikt (dock inte över 40 mm i allt)
- Färgton: Natur



KEIM POROSAN-UTJÄMNINGSPUTS-NP

Höghydrauliskt trasskalkbruk för utjämning av hål och ojämnheter i murverk angripet av fukt och salt.

- Putskategori: CS II, Putsbruk C (M 1)
- Kornstorlek: 0 - 4 mm
- Åtgång: Ca 1,2 kg/m²/mm
- Putsskiktjocklek: 10 - 25 mm
- Färgton: Natur



KEIM POROSAN-TRASS-CEMENTPUTS

Inom- och utomhusbruk med dubbla användningsområden: 1) som icke täckande utkast för bättre vidhäftning med underlaget och icke absorberande puts. 2) Som heltäckande sockelputs utvändigt eller vertikal tätning utvändigt under marknivå.

- Murbrukskategori: CS IV, A-bruk (M 10)
- Kornstorlek: 0 - 5 mm
- Åtgång: Som utkast ca 5 kg/m²
Som täckande sockelputs ca 15,6 kg/m² pr. 10 mm skiktjocklek
- Färgton: Grå



KEIM POROSAN-HF-SANERINGSPUTS

Snabbbindande saneringsputs för fuktigt och salthaltigt murverk, baserat på vitt cement, kalk och mineral tillsatser. Optimerat för utomhusbruk.

- Putskategori: CS II, Putsbruk C (M 1)
- Kornstorlek: 0 - 1 mm
- Åtgång: Ca 1 kg/m²/mm
- Putsskiktjocklek: 10 - 25 mm (vid endast ett skikt dock min. 20 mm)
- Färgton: Natur



KEIM POROSAN-TÄTNINGSMASSA

Cement-/finsandblandning med tätningsmedel till skydd av byggkonstruktion under marknivå mot fukttryck. Kan hantera såväl fukt- som vattenpress.

- Kornstorlek: 0,1 - 0,4 mm
- Åtgång: Ca 5 kg/m² vid fuktpress, ca 7 kg/m² vid vattenpress
- Skiktjocklek: Min. 2,5 mm vid fuktpress, och min. 3,5 mm vid vattenpress.
- Färgton: Grå

KEIM SECCOPOR SYSTEM

KEIM Seccopor är en specialputs med goda fuktreglerande egenskaper. KEIM Seccopor har en kraftigt uttorkande effekt tack vare sin speciella porstruktur. På det sätt att fukt hindras från att stiga längre upp i murverket.

KEIM Seccopor kan användas direkt på genomfuktat murverk utan några dyra, förebyggande torkåtgärder.

KEIM Seccopor system används vid behov för reglering av inomhusluften i rum och när man vill undvika kondensvatten. Putssystemet är utmärkt för användning på fuktigt murverk utan stor saltbelastning.



KEIM SECCOPOR-GROSSO

Används som grund- och slutputs på fuktbelastat murverk, företrädesvis inomhus.

- Putskategori: CS II, putsbruk C (M 1)
- Kornstorlek: Upp till 2 mm
- Åtgång: Ca 1,4 kg/m²/mm
- Skiktjocklek: Upp till 20 mm
- Färgton: Natur



KEIM SECCOPOR-FINO

Slutputs som lämpar sig för fuktbelastat murverk, företrädesvis inomhus.

- Putskategori: CS II, putsbruk C (M 1)
- Kornstorlek: Upp till 0,6 mm
- Åtgång: Ca 1,4 kg/m²/mm
- Skiktjocklek: Upp till 7 mm
- Färgton: Natur

KEIM MYCAL SYSTEM

KEIM Mycal-Por är en specialkalkputs som används för att förebygga och hantera mögel.

Alla KEIM-produkter är diffusionsöppna och absorberande men vi har i KEIM Mycal systemet utvecklat en rad

produkter för att förebygga och hantera mögel. Från rumsklimatplattor till specialkalkputs och silikatfärg med naturligt antimikrobiellt mineral och fotokatalytiskt aktiva pigment.



KEIM MYCAL®-POR

Kalkputs för inomhusbruk med särskilda absorptions- och fuktreglerande egenskaper. Används även för uppsättning av KEIM Mycal-Rumsklimatplatta.

- Putskategori: CS I, Putsbruk D (M 0,5)
- Kornstorlek: 0 - 0,6 mm
- Åtgång: Ca 1,3 kg/m²/mm för putsning, och ca. 5 - 6 kg/m² för uppsättning
- Skiktjocklek: 3 - 10 mm
- Färgton: Natur

KEIM DEKORATION

Bruksfärdig, infärgad solsilikatputs med en särskild kombination av mineraliska bindemedel. Kan appliceras på mineraliska och organiska underlag såväl inomhus som utomhus.

KEIM Stucasol, den första solsilikatputsen i världen, sätter

en ny standard för infärgad puts. Putsen är mycket hållbar, färgtönsstabil och både enkel och säker att använda.

Det används bara mineraliska pigment, som inkapslas i bindemedlet, som i sin tur ingår en kemisk förening med underlaget. Därmed sker varken någon blekning eller bortfall av färgpigment.



KEIM STUCASOL

- Putskategori: CS I, Putsbruk D (M 0,5)
- Kornstorlek: Från 1 - 3 mm
- Keim Stucasol-Fondo bör användas för grundning vid färgat puts
- Färgton: Naturvit, efter KEIM Palette Exclusiv, ej tonfärgsnyanser

Kornstorlek och åtgång:

- K1 (1 mm) - ca. 1,3 kg/m²
- K1,5 (1,5 mm) - ca. 2,3 kg/m²
- K2 (2 mm) - ca. 3,0 kg/m²
- K3 (3 mm) - ca. 3,6 kg/m²

BETONG OCH LÄTTBETONG



KEIM CONCRETAL®-UNIVERSALBRUK-S

Renoveringsbruk för renovering av byggnadskonstruktioner i normal- och lättbetong som inte är dynamiskt belastade.

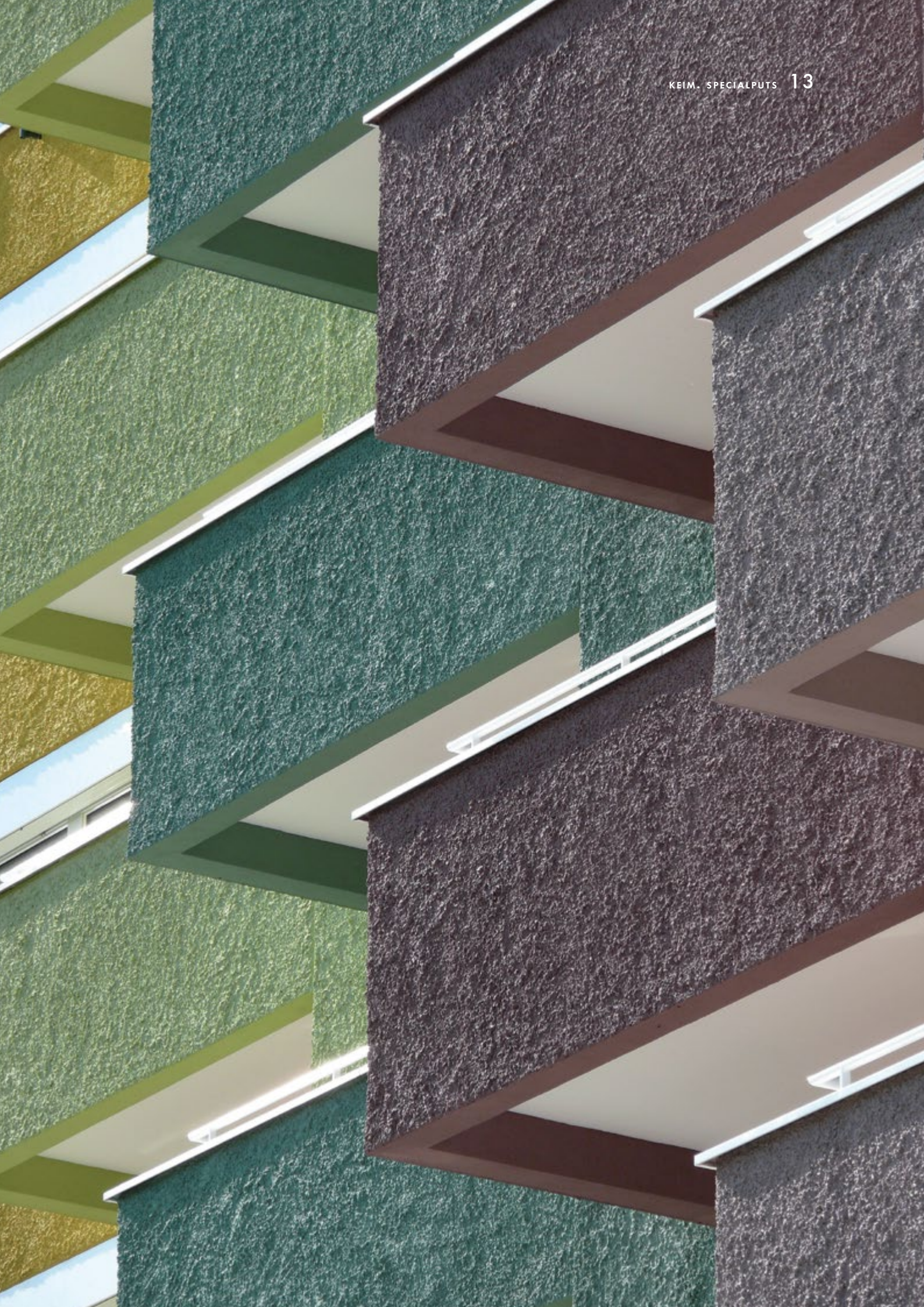
- Murbrukskategori: CS IV, A-bruk (M 10)
- Kornstorlek: 0 - 1,2 mm
- Åtgång: Ca 1,52 kg/m²/mm
- Skiktjocklek: 5 - 30 mm (partiellt upp till max 60 mm)
- Färgton: Grå



KEIM POROSIL-LÄTTPUTZ

Mineraliskt lättputsbruk enligt EN 998-1, med bas av kalk, cement, kalkstenssand och lätta mineraliska tillsättsmaterial. Lämplig för porbetong samt på högisolering veggkonstruktionsmaterial. Vattenavvisande.

- Putskategori: CS II, putsbruk C (M 1)
- Kornstorlek: 0 - 1,3 mm
- Åtgång: Ca 1 kg/m²/mm
- Skiktjocklek: 10 - 20 mm
- Färgton: Grå





ALLMÄNNA UNDERLAG



KEIM STANDARDPUTZ

Används som grund- och täckputs utomhus, inomhus också på ställen där det finns fukt. Kalkbaserat torrbruk enligt EN 998-1.

- Putskategori: CS II, putsbruk C (M 1)
- Kornstorlek: 0 - 1,3 mm
- Åtgång: Ca 1,4 kg/m²/mm
- Skiktjocklek: 5 - 20 mm (som grovputs dock min. 15 mm)
- Färgton: Natur



KEIM NHL-KALKPUTZ-GROV

Universal kalkbaserad puts för utomhus och inomhus. Kan används som båda grund- och slutputs. Torrbruk enligt EN 998-1 med bas av sand, kalk och hydraulisk kalk.

- Putskategori: CS II, putsbruk C (M 1)
- Kornstorlek: 0 - 3,0 mm
- Åtgång: Ca 1,3 kg/m²/mm
- Skiktjocklek: 5 - 20 mm (som grundputs dock min. 10 mm)
- Färgton: Natur



KEIM SPACKEL

Bruksfärdig spackelmasa på silikatbas för mineraliska underlag inom- och utomhus. För spackling (utjämning) över hela ytor av puts och betong som förberedelse för efterföljande behandling med silikatfärg eller silikatputs och inbäddning av väv för armering.

- Kornstorlek: 0 - 0,5 mm
- Åtgång: Ca 1,5 kg/m²/mm
- Skiktjocklek: 0 - 3 mm
- Färgton: Vit

KEIM. RÅDGIVNING OCH SERVICE

140 års erfarenhet av bevarande och utsmyckning av byggnader ger trygghet, när det gäller underhållsråd för murverk.

KEIM samarbetar med alla parter i byggnadsprojekt - arkitekter, hantverkare och fastighetsägare.

Vår rådgivning sker vid byggnaden - hela vägen från undersökning och diagnos till beskrivning och rådgivning om behandling.

Du kan alltid kontakta KEIM - utan vidare förpliktelser.



