



KEIM LIGNOSIL[®]-VERANO FARBTONÜBERSICHT

NATURSCHÖNE FARBTÖNE FÜR HOLZFASSADEN

KEIM LIGNOSIL®-VERANO FÜR KONTROLLIERTE VERGRAUUNG

Vergraute Holzfassaden haben einen besonderen Charme. Allerdings kann es unter Umständen Jahrzehnte dauern, bis es zu der einheitlich silbergrauen Patina kommt, wie man sie von Berghütten in den Alpen kennt. Unbehandelte Holzfassaden verändern unter Umwelteinflüssen ihre Farbe und Oberflächenstruktur. Das vorauszusagen ist schwierig, zu viele Faktoren wirken auf die verschiedenen Flächen am Gebäude ein. Die Holzart, die Himmelsrichtung, die Region, die Niederschlagsmenge, die Reinheit der Luft und die baulichen Voraussetzungen entscheiden über die optische Entwicklung.

Mit KEIM Lignosil-Verano wurde eine Oberflächenbehandlung auf silikatischer Basis entwickelt, die vom ersten Tag an eine natürlich schöne, silbergrau patinierte Holzoptik simuliert.



CLASSIC-FARBTÖNE



Farbton Nr. 4470



Farbton Nr. 4735



Farbton Nr. 4832



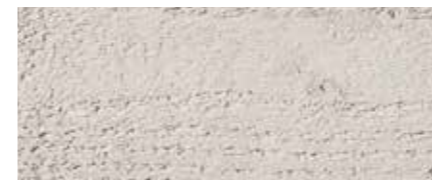
Farbton Nr. 4861



Farbton Nr. 4863



Farbton Nr. 4870



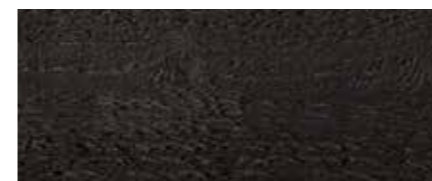
Farbton Nr. 4875



Farbton Nr. 4880



Farbton Nr. 4890



Farbton Nr. 4895

METALLIC-FARBTÖNE



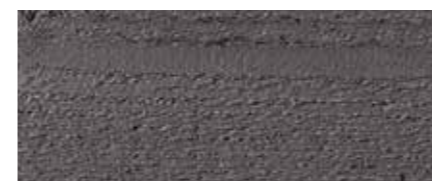
Farbton Nr. 4259-M



Farbton Nr. 4470-M



Farbton Nr. 4832-M



Farbton Nr. 4890-M

Farbtonmuster zeigen KEIM Lignosil-Verano auf sägerauem Fichtenholz. Farböne können drucktechnisch vom Original abweichen.



KEIMFARBEN GMBH

Keimstraße 16 / 86420 Diedorf / Tel. +49 821 4802-0 / Fax +49 821 4802-210

Frederik-Ipsen-Straße 6 / 15926 Luckau / Tel. +49 35456 676-0 / Fax +49 35456 676-38

www.keim.com/info@keimfarben.de

KEIM. FARBEN FÜR IMMER.